

烟台市统一医疗保障经办 服务办事指南

(试行)

烟台市医疗保障局
2020年8月

前 言

为深入贯彻落实关于“一次办好”改革系列要求，医疗保障经办服务作为新时代政府公共服务的组成部分，是建设服务型政府的重要内容，统一规范经办服务，全面推动医疗保障经办服务升级，更好地让人民群众熟知医疗保障的政策法规、经办事项、经办方式、经办流程和服务内容，是提高人民群众医疗保障经办服务便捷度、满意度的最后一公里。

烟台市医疗保障局以换位思考、主动服务、有求必应、无事无需不扰、结果评价的服务理念为导向，按照统一经办事项名称、统一经办方式统一经办流程、统一申办材料、统一办理时限、统一服务标准的“六统一”要求和证明材料更少、办事流程更简、办理时限更短、服务质量更优的“四更”改革目标，编制完成了《烟台市医疗保障统一经办服务办事指南(试行)》(以下简称“办事指南”)在编写过程中，坚持群众体验至上、高频事项优先，以流程再造为关键，以“互联网+”为支撑，以提高人民群众办事便利度快捷度、满意度为衡量标准，对医保经办服务事项进行了全面梳理和流程再造。每项办事指南都按照事项名称、服务对象、办理方式、办理流程、申办材料、办理时限、查询方式、监督电话等内容进行了规范各区市医疗保障部门要按照办事指南的规定和格式要求，紧紧围绕“四更”工作目标要求，以省局、市局办事指南的规定内容要求和服务标准作为经办服务工作的最底线。

办事指南公开发布后,各区市医疗保障部门要根据医疗保障事业发展变化情况,随时对办事指南的内容进行动态更新调整。希望通过该指南的制定,推动全市各级医疗保障部门更新观念、转变作风、推进改革、优化服务、提升效能、树立标杆,打造医疗保障服务为民、提升人民群众医疗保障经办服务便捷度满意度的烟台样板。

目 录

1. 基本医疗保险参保和变更登记	1
1.1 单位参保登记	1
1.2 职工参保登记	6
1.3 单位参保信息变更（注销）登记	10
1.4 城乡居民参保登记	14
1.5 学生参保登记	17
1.6 职工参保信息变更登记	21
1.7 城乡居民参保信息变更登记	25
2. 基本医疗保险关系转移接续	29
2.1 出具《基本医疗保险缴费凭证》	29
2.2 医疗保险关系转出	33
2.3 医疗保险关系转入	38
3. 基本医疗保险参保信息查询和个人账户一次性支取	43
3.1 参保单位参保缴费信息查询	43
3.2 参保人员参保缴费信息（个人权益记录）查询	47
3.3 参保人员个人账户一次性支付	51
4. 参保地就医持卡联网结算	55
5. 基本医疗保险参保人员异地就医备案	58

5.1 异地安置退休人员备案	58
5.2 异地长期居住人员备案	62
5.3 常驻异地工作人员备案	66
5.4 异地转诊人员备案	70
5.5 异地转住院联网备案	73
6. 基本医疗保险参保人员医疗费用手工（零星）报销	78
6.1 异地就医备案人员住院医疗费用手工报销	78
6.2 异地就医备案人员慢性病门诊医疗费用手工报销	82
6.3 未按规定办理异地就医登记备案手续费用手工报销	85
7. 基本医疗保险参保人员享受门诊慢病病种待遇确认备案	89
8. 生育保险待遇	97
8.1 产前检查费支付	97
8.2 生育医疗费支付	101
8.3 生育医疗费补助（男职工）	105
8.4 计划生育医疗费支付	109
8.5 生育津贴支付	113
9. 医疗救助对象待遇核准支付	117
9.1 医疗救助对象手工（零星）报销	117
10. 医药机构申请定点协议管理	123
10.1 医疗机构申请定点协议管理	123

10.2 零售药店申请定点协议管理·····	129
11. 定点医药机构费用结算·····	135
11.1 基本医疗保险定点医疗机构费用结算·····	135
11.2 基本医疗保险定点零售药店费用结算·····	138

基本医疗保险参保和变更登记

单位参保登记

一、事项名称

单位参保登记

二、服务对象

各类机关事业单位、企业、社会团体、民办非企业单位等用人单位。

三、办理方式

1、现场办理：参保单位归属地医疗保障经办机构业务窗口；

市直：莱山区银海路 46 号烟台市政务服务中心二楼人社服务区

芝罘区：芝罘区机场路 90 号人力资源产业园 1 楼社保大厅

福山区：烟台市福山区永达街 1021 号二楼医保服务大厅

莱山区：烟台市莱山区迎春大街 170 号金茂大厦一楼医保服务大厅

牟平区：烟台市牟平区正阳路 368 号牟平区政务服务中心一楼大厅

海阳市：海阳市济南路 91 号医保服务大厅

莱阳市：莱阳市金水路 7 号二楼医保服务大厅

栖霞市：栖霞市腾飞路 197 号政务中心六楼 638-641 号

蓬莱市：蓬莱市南环路 136 号一楼医保服务大厅

长岛试验区：长岛乐园大街 101 号社保服务大厅

龙口市：龙口市港城大道工商联综合体四楼大厅

招远市：招远市金融大厦 128-1 号三楼社保服务大厅

莱州市：莱州市为民街 598 号二楼医保服务大厅

开发区：烟台市开发区珠江路 28 号科技大厦 101 政务服务大厅

高新区：烟台市高新区科技大道 69 号创业大厦东塔 1 楼政务服务大厅

2、网上办理

通过市场监管部门“一网通办”系统注册的企业，通过提取市场监管部门“五证合一”数据获取信息并即时办结。

四、办理流程

1. 参保单位向所属地医保经办机构申报；
2. 医保经办机构受理审核，并反馈办理结果。

五、申办材料

1. 企业：通过市场监管部门“一网通办”系统注册的企业，医保经办机构直接通过数据共享获取企业注册信息，为企业办理参保登记。

2. 社会团体、民办非企业单位：有效证照副本原件、《非企业单位社会保险基本信息登记表》。

3. 机关事业单位:《非企业单位社会保险基本信息登记表》、《事业单位法人证》或《统一社会信用代码证》(副本)、单位成立批文复印件。

六、办理时限

即时办结。

七、监督电话

市直: 6295106; 芝罘区: 6863027; 福山区: 2902180; 莱山区: 6716037; 牟平区: 4338036; 海阳市: 3221926; 莱阳市: 3360688; 栖霞市: 5217076; 蓬莱市: 5822683; 长岛试验区: 3218787; 龙口市: 8514889; 招远市: 2761022; 莱州市: 2730557; 开发区: 6372595; 高新区: 6922273

八、服务质量及满意度测评

服务质量标准:按照我省医疗保障经办服务规范地方标准要求,对服务质量进行评价,评价内容包括:

1. 信息公开:公开发布服务指南、办事进程与结果查询渠道、监督电话等;及时动态发布服务事项的改进和提升,阶段性更新服务事项。

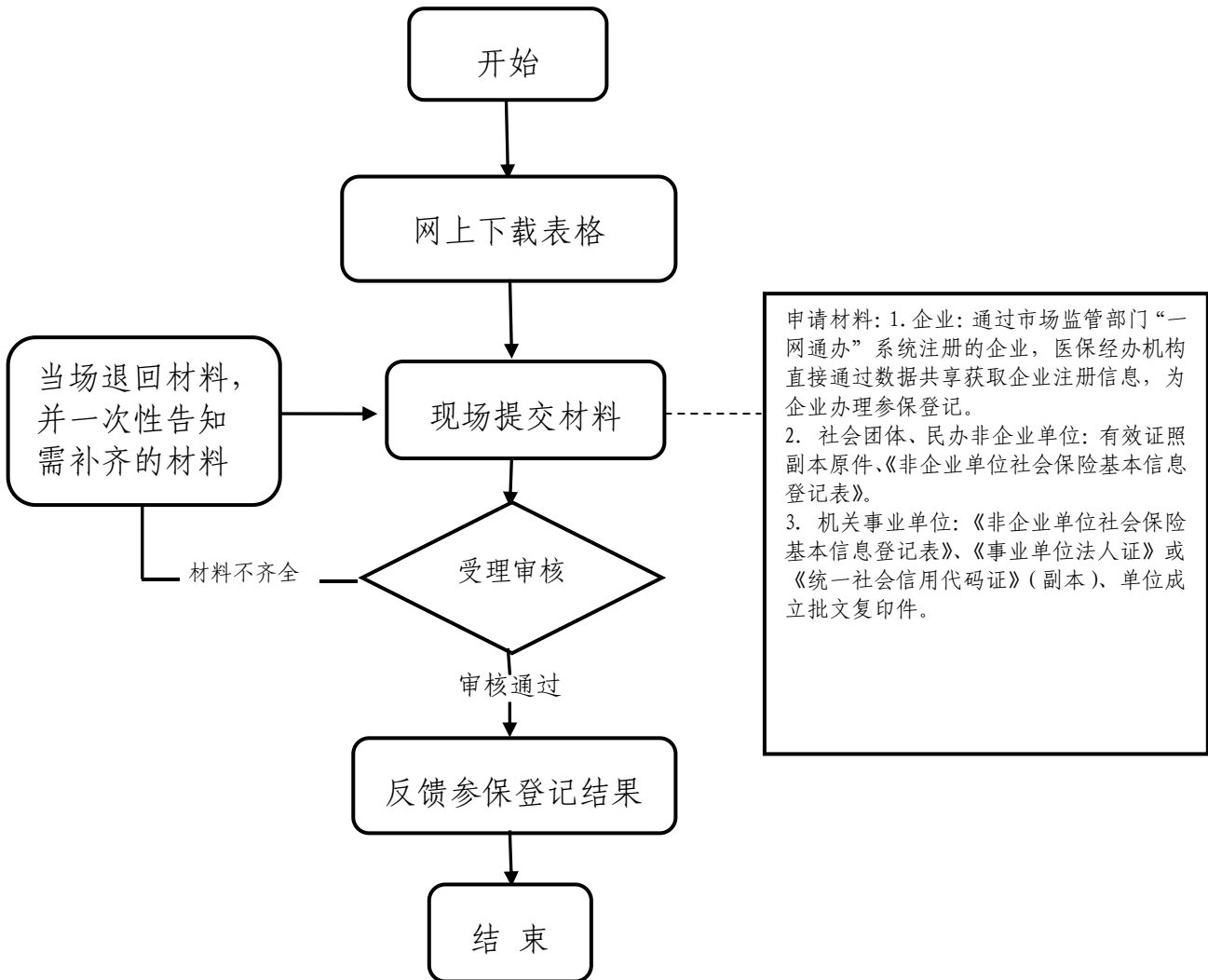
2. 办事效率:对符合规定的申报当场受理、公开办理进度查询渠道、按规定时限办结、及时回复咨询投诉等。

3. 依法依规办理:是否存在申请事项不予受理,擅自增加办理环节、办理条件和申报材料,逾期未办结,违规收费,违反廉洁从业要求等情况。

满意度测评:

1. 现场评价: 政务服务第三方现场评价、举报投诉箱等渠道;
2. 互联网评价: 烟台市政务服务工作评价。

单位参保登记办理流程图



职工参保登记

一、事项名称

职工参保登记

二、服务对象

各类机关事业单位、企业、社会团体、民办非企业单位等用人单位职工。

三、办理方式

1.现场办理：参保地医保经办机构业务窗口、自助服务区；

市直：莱山区银海路 46 号烟台市政务服务中心二楼人社服务区

芝罘区：芝罘区机场路 90 号人力资源产业园 1 楼社保大厅

福山区：烟台市福山区永达街 1021 号二楼医保服务大厅

莱山区：烟台市莱山区迎春大街 170 号金茂大厦一楼医保服务大厅

牟平区：烟台市牟平区正阳路 368 号牟平区政务服务中心一楼大厅

海阳市：海阳市济南路 91 号医保服务大厅

莱阳市：莱阳市金水路 7 号二楼医保服务大厅

栖霞市：栖霞市腾飞路 197 号政务中心六楼 638-641 号

蓬莱市：蓬莱市南环路 136 号一楼医保服务大厅

长岛试验区：长岛乐园大街 101 号社保服务大厅
龙口市：龙口市港城大道工商联综合体四楼大厅
招远市：招远市金融大厦 128-1 号三楼社保服务大厅
莱州市：莱州市为民街 598 号二楼医保服务大厅
开发区：烟台市开发区珠江路 28 号科技大厦 101 政务服务大厅
高新区：烟台市高新区科技大道 69 号创业大厦东塔 1 楼政务服务大厅

2. 网上办理：通过登录烟台市医疗保障局官网（<http://ybj.yantai.gov.cn/>）选择“网上办事——单位服务——医疗保障单位网上服务”登录网上经办系统。

四、办理流程

1. 参保单位向所属地医保经办机构申报；
2. 医保经办机构受理审核，并反馈办理结果。

五、申办材料

增加：

- 1、《缴纳社会保险费增减表》
- 2、《劳动用工备案花名册》或人社部门开具的行政介绍信、大中专毕业生报到证等相关手续；

减少：

- 1、《缴纳社会保险费增减表》
- 2、《解除（终止）劳动合同证明书》或人社局开具的减少通

知单等相关材料。

六、办理时限

即时办结。

七、监督电话

市直：6295106；芝罘区：6863027；福山区：2902180；莱山区：6716037；牟平区：4338036；海阳市：3221926；莱阳市：3360688；栖霞市：5217076；蓬莱市：5822683；长岛试验区：3218787；龙口市：8514889；招远市：2761022；莱州市：2730557；开发区：6372595；高新区：6922273

八、服务质量及满意度测评

服务质量标准：按照我省医疗保障经办服务规范地方标准要求，对服务质量进行评价，评价内容包括：

1. 信息公开：公开发布服务指南、办事进程与结果查询渠道、监督电话等；及时动态发布服务事项的改进和提升，阶段性更新服务事项。

2. 办事效率：对符合规定的申报当场受理、公开办理进度查询渠道、按规定时限办结、及时回复咨询投诉等。

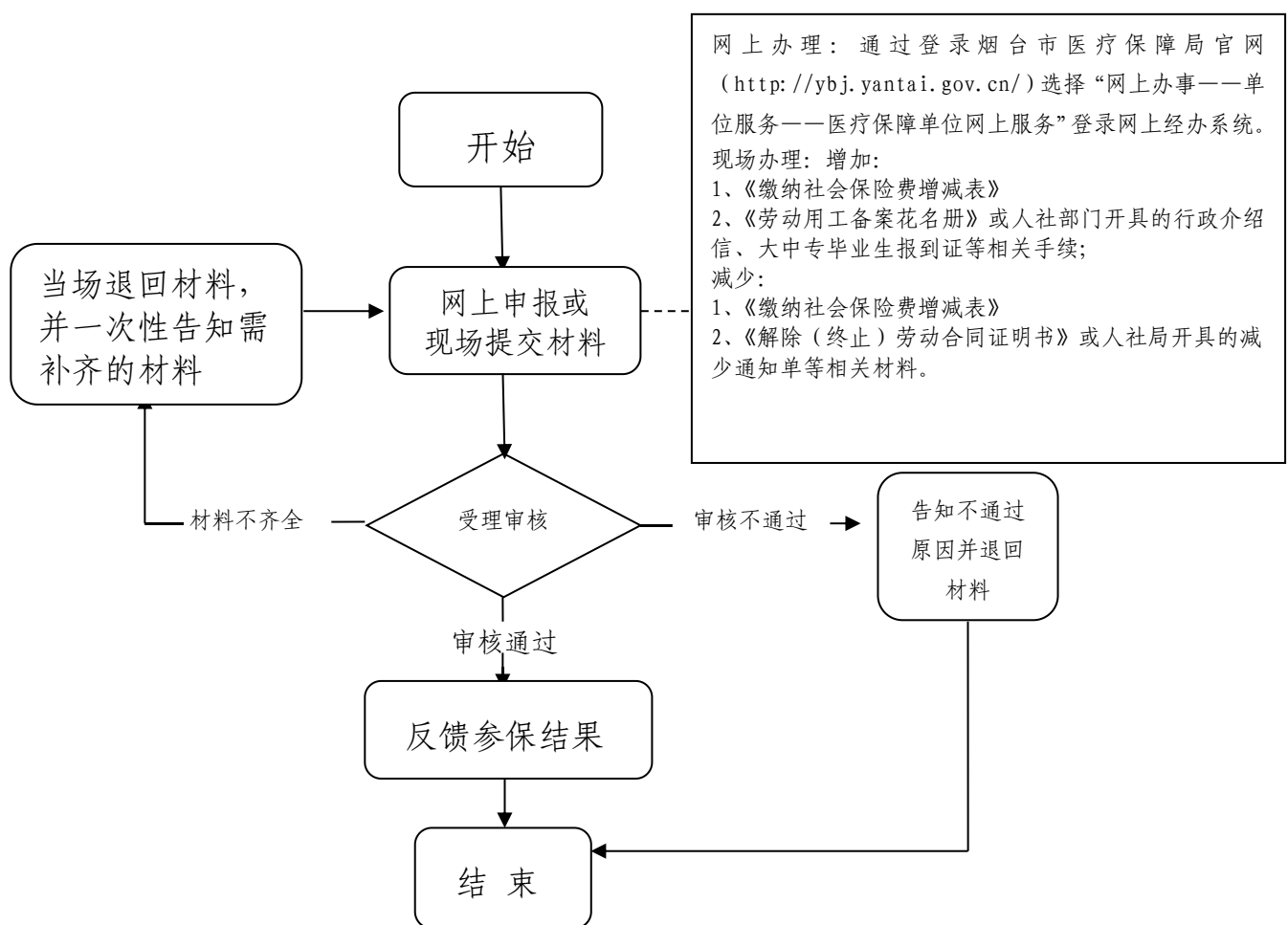
3. 依法依规办理：是否存在申请事项不予受理，擅自增加办理环节、办理条件和申报材料，逾期未办结，违规收费，违反廉洁从业要求等情况。

满意度测评：

1. 现场评价：政务服务第三方现场评价、举报投诉箱等渠道；

2. 互联网评价：烟台市政务服务工作评价。

职工参保登记办理流程图



单位参保信息变更（注销）登记

一、事项名称

单位参保信息变更（注销）登记

二、服务对象

因单位名称、住所（地址）、单位类型、隶属关系等信息事项发生变更或因单位撤销、解散、合并、改制等原因注销登记的参保单位。

三、办理方式

1、现场办理：参保地医保经办机构业务窗口。

市直：莱山区银海路 46 号烟台市政务服务中心二楼人社服务区

芝罘区：芝罘区机场路 90 号人力资源产业园 1 楼社保大厅

福山区：烟台市福山区永达街 1021 号二楼医保服务大厅

莱山区：烟台市莱山区迎春大街 170 号金茂大厦一楼医保服务大厅

牟平区：烟台市牟平区正阳路 368 号牟平区政务服务中心一楼大厅

海阳市：海阳市济南路 91 号医保服务大厅

莱阳市：莱阳市金水路 7 号二楼医保服务大厅

栖霞市：栖霞市腾飞路 197 号政务中心六楼 638-641 号

蓬莱市：蓬莱市南环路 136 号一楼医保服务大厅

长岛试验区：长岛乐园大街 101 号社保服务大厅

龙口市：龙口市港城大道工商联综合体四楼大厅

招远市：招远市金融大厦 128-1 号三楼社保服务大厅

莱州市：莱州市为民街 598 号二楼医保服务大厅

开发区：烟台市开发区珠江路 28 号科技大厦 101 政务服务大厅

高新区：烟台市高新区科技大道 69 号创业大厦东塔 1 楼政务服务大厅

2、网上办理：

通过市场监管部门“一网通办”系统注销登记的企业，通过系统推送的“单位注销督办信息”为参保单位办理基本医疗保险注销手续。

四、办理流程

1. 单位向医保经办机构申报变更或注销登记；
2. 医保经办机构受理审核，反馈办理结果。

五、申办材料

变更：

1. 企业：《单位社会保险信息变更登记表》；
2. 社会团体、民办非企业、机关事业单位：《单位社会保险信息变更登记表》及行政主管部门开具的有关变更事项的材料。

注销：

1、通过市场监管部门“一网通办”系统注销，或实现与社保部门信息共享的企业，通过系统共享获取注销信息，无需提交申办材料。

2、社会团体、民办非企业、机关事业单位：《单位社会保险注销登记表》、行政主管部门开具的相关材料。

六、办理时限

即时办结。

七、监督电话

市直：6295106；芝罘区：6863027；福山区：2902180；莱山区：6716037；牟平区：4338036；海阳市：3221926；莱阳市：3360688；栖霞市：5217076；蓬莱市：5822683；长岛试验区：3218787；龙口市：8514889；招远市：2761022；莱州市：2730557；开发区：6372595；高新区：6922273

八、服务质量及满意度测评

服务质量标准：按照我省医疗保障经办服务规范地方标准要求，对服务质量进行评价，评价内容包括：

1. 信息公开：公开发布服务指南、办事进程与结果查询渠道、监督电话等；及时动态发布服务事项的改进和提升，阶段性更新服务事项。

2. 办事效率：对符合规定的申报当场受理、公开办理进度查询渠道、按规定时限办结、及时回复咨询投诉等。

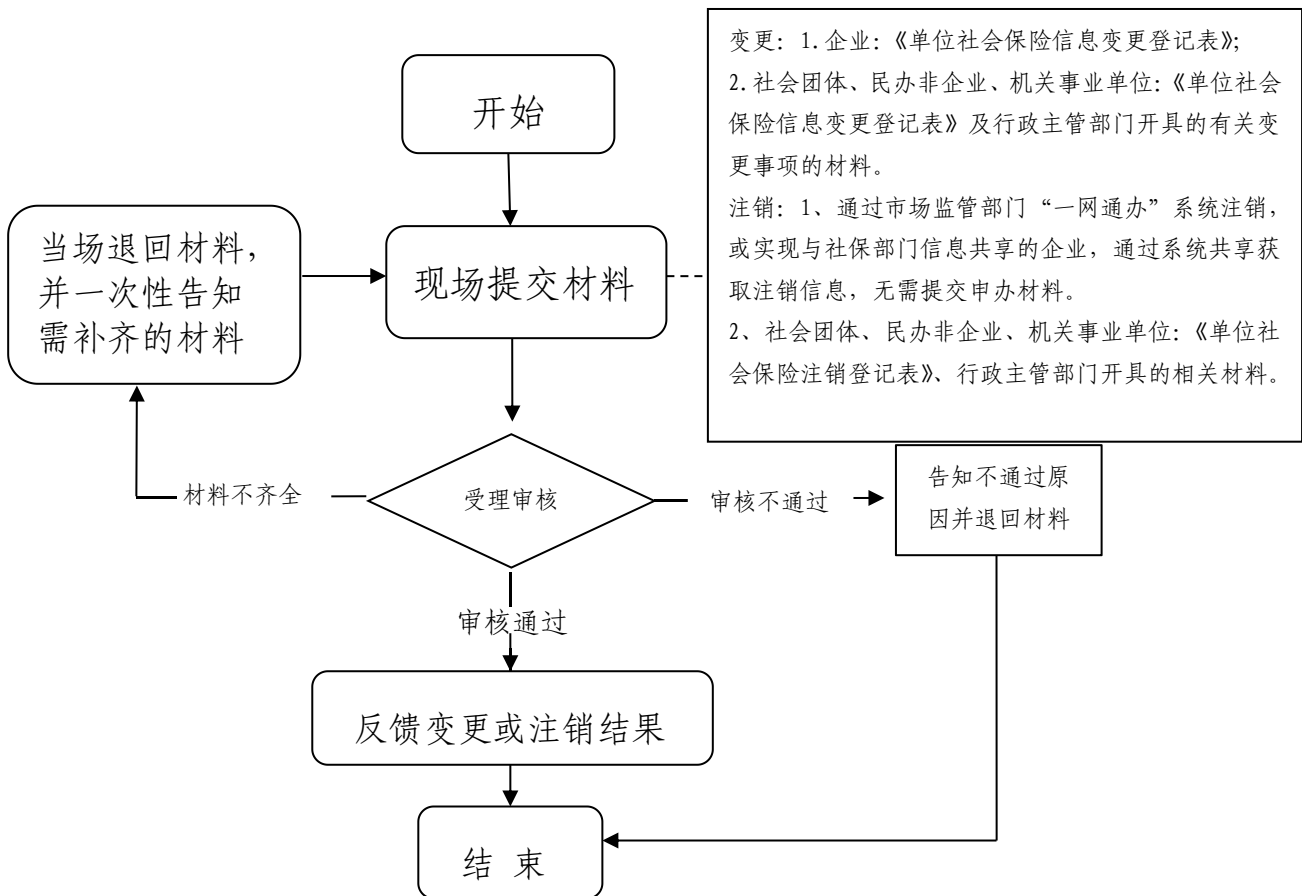
3. 依法依规办理：是否存在申请事项不予受理，擅自增加办

理环节、办理条件和申报材料，逾期未办结，违规收费，违反廉洁从业要求等情况。

满意度测评：

1. 现场评价：政务服务第三方现场评价、举报投诉箱等渠道；
2. 互联网评价：烟台市政务服务工作评价。

单位参保信息变更（注销）登记办理流程图



城乡居民参保登记

一、事项名称

城乡居民参保登记

二、服务对象

不属于职工基本医疗保险参保范围的城乡居民，包括农村居民、城镇非从业居民等参保对象。

三、办理方式

1. 现场办理：户籍所在地（市外户籍居住证发放地）镇街政务服务大厅；

2. 网上办理：烟台市医疗保障局官网站、微信公众号等线上服务平台开通后及时公布。

四、办理流程

1. 居住地村(居)委员会或镇街镇街政务服务大厅参保登记；
2. 参保地医保经办机构受理审核并反馈结果。

五、申办材料

身份证或户口本（居住证）

六、办理时限

即时办结（集中缴费期内）

七、监督电话

市直：6295106；芝罘区：6863027；福山区：2902180；莱

山区：6716037；牟平区：4338036；海阳市：3221926；莱阳市：3360688；栖霞市：5217076；蓬莱市：5822683；长岛试验区：3218787；龙口市：8531631；招远市：2761022；莱州市：2730557；开发区：6372595；高新区：6922273

八、服务质量及满意度测评

服务质量标准：按照我省医疗保障经办服务规范地方标准要求，对服务质量进行评价，评价内容包括：

1. 信息公开：公开发布服务指南、办事进程与结果查询渠道、监督电话等；及时动态发布服务事项的改进和提升，阶段性更新服务事项。

2. 办事效率：对符合规定的申报当场受理、公开办理进度查询渠道、按规定时限办结、及时回复咨询投诉等。

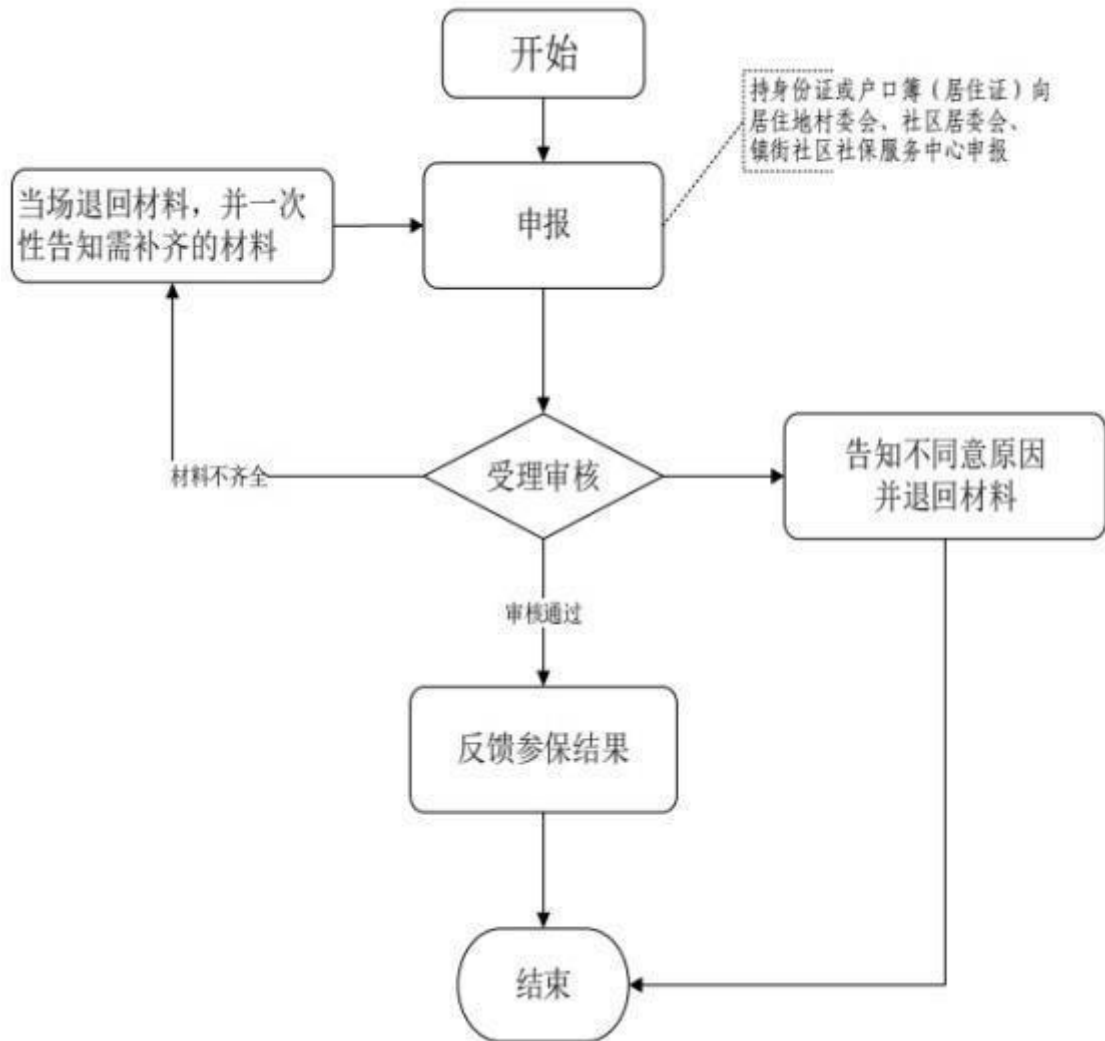
3. 依法依规办理：是否存在申请事项不予受理，擅自增加办理环节、办理条件和申报材料，逾期未办结，违规收费，违反廉洁从业要求等情况。

满意度测评：

1. 现场评价：政务服务第三方现场评价、举报投诉箱等渠道；

2. 互联网评价：烟台市政务服务评价。

城乡居民参保登记办理流程图



学生参保登记

一、事项名称

学生参保登记

二、服务对象

本市各类学校在校学生。

三、办理方式

1. 现场办理：学生在校集中缴费；
2. 网上办理：学校通过网上居民医疗保险系统一办理。

四、办理流程

1. 学校统一通过现场经办或登录网上居民医疗保险系统，录入学生信息，完成增员业务；
2. 参保地医保经办机构受理审核并反馈结果。

五、申办材料

学校提供花名册 1 份。

六、办理时限

即时办理（集中缴费期内）。

七、办理进度查询

1. 现场查询：各区市医保经办机构业务窗口
芝罘区：芝罘区华茂街 30 号南一楼医保服务大厅
福山区：福山区永达街 1021 号二楼医保服务大厅

莱山区：莱山区迎春大街 170 号金茂大厦一楼医保服务大厅
牟平区：牟平区正阳路 368 号牟平区政务服务中心一楼大厅
海阳市：海阳市济南路 91 号医保服务大厅
莱阳市：莱阳市金水路 7 号二楼医保服务大厅
栖霞市：栖霞市霞光路 335 号医保业务大厅
蓬莱市：蓬莱市南环路 136 号一楼医保服务大厅
长岛试验区：长岛乐园大街 101 号社保服务大厅
龙口市：龙口市港城大道 320 号一楼医保服务大厅
招远市：招远市金融大厦 128-1 号三楼社保服务大厅
莱州市：莱州市为民街 598 号二楼医保服务大厅
开发区：烟台市开发区珠江路 28 号科技大厦 101 政务服务大厅

高新区：烟台市高新区科技大道 69 号创业大厦东塔 1 楼政务服务大厅

2. 电话查询：

市直：6712869；芝罘区：6863027；福山区：2902189；莱山区：6716231；牟平区：4338036；海阳市：3323320；莱阳市：3369335；栖霞市：5215076；蓬莱市：5622655；长岛试验区：3211222；龙口市：8541630；招远市：2761028；莱州市：2730559；开发区：6956326；高新区：6922047

3. 网上查询：烟台市医疗保障局官网或微信公众号。

八、监督电话

市直：6295106；芝罘区：6863027；福山区：2902180；莱山区：6716037；牟平区：4332809；海阳市：3221926；莱阳市：3360688；栖霞市：5217076；蓬莱市：5822683；长岛试验区：3218787；龙口市：8531631；招远市：2761022；莱州市：2730557；开发区：6372595；高新区：6922273

九、服务质量及满意度测评

服务质量标准：按照我省医疗保障经办服务规范地方标准要求，对服务质量进行评价，评价内容包括：

1. 信息公开：公开发布服务指南、办事进程与结果查询渠道、监督电话等；及时动态发布服务事项的改进和提升，阶段性更新服务事项。

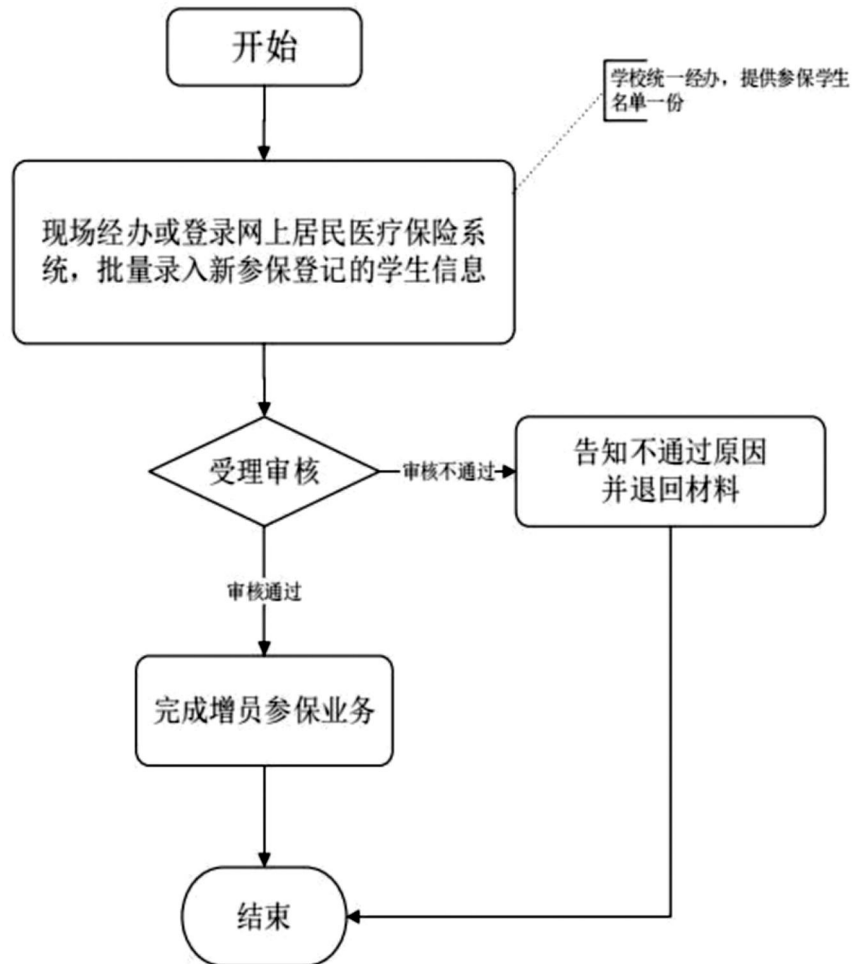
2. 办事效率：对符合规定的申报当场受理、公开办理进度查询渠道、按规定时限办结、及时回复咨询投诉等。

3. 依法依规办理：是否存在申请事项不予受理，擅自增加办理环节、办理条件和申报材料，逾期未办结，违规收费，违反廉洁从业要求等情况。

满意度测评：

1. 现场评价：政务服务第三方现场评价、举报投诉箱等渠道；
2. 互联网评价：烟台市政务服务工作评价。

学生参保登记办理流程图



职工参保信息变更登记

一、事项名称

职工参保信息变更登记

二、服务对象

职工基本医疗保险参保范围的职工,包括在职或退休等参保对象变更姓名、性别、身份证号、出生日期等关键信息。

三、办理方式

现场办理:参保地医疗保障经办机构业务窗口;

市直:莱山区银海路46号烟台市政务服务中心二楼人社服务区

芝罘区:芝罘区机场路90号人力资源产业园1楼社保大厅

福山区:烟台市福山区永达街1021号二楼医保服务大厅

莱山区:烟台市莱山区迎春大街170号金茂大厦一楼医保服务大厅

牟平区:牟平区正阳路368号牟平区政务服务中心一楼大厅

海阳市:海阳市济南路91号医保服务大厅

莱阳市:莱阳市金水路7号二楼医保服务大厅

栖霞市:栖霞市腾飞路197号政务中心六楼638-641号

蓬莱市:蓬莱市南环路136号一楼医保服务大厅

长岛试验区:长岛乐园大街101号社保服务大厅

龙口市：龙口市港城大道工商联综合体四楼大厅

招远市：招远市金融大厦 128-1 号三楼社保服务大厅

莱州市：莱州市为民街 598 号二楼医保服务大厅

开发区：烟台市开发区珠江路 28 号科技大厦 101 政务服务大厅

高新区：烟台市高新区科技大道 69 号创业大厦东塔 1 楼政务服务大厅

四、办理流程

1. 参保职工向医保经办机构申报变更或注销登记；
2. 医保经办机构受理审核，反馈办理结果。
3. 登录烟台市医疗保障局官方网站或微信公众号办理

五、申办材料

1. 医保电子凭证或有效身份证件或社保卡
2. 《基本医疗保险职工参保信息变更登记表》

六、办理时限

即时办结。

七、办理进度查询

查询业务是否已受理、业务办理中、业务已办结等业务办理进度情况。

1. 现场查询：参保地医保服务大厅业务窗口；
2. 电话查询：

市直：6096338；芝罘区：6203156；福山区：2902189；莱

山区：6716231；牟平区：4338036；海阳市：3323320；莱阳市：3369335；栖霞市：5235009；蓬莱市：5822686；长岛试验区：3210326；龙口市：8514889；招远市：2761031；莱州市：2730560；开发区：6385707；高新区：6922134

八、监督电话

市直：6295106；芝罘区：6863027；福山区：2902180；莱山区：6716037；牟平区：4332809；海阳市：3221926；莱阳市：3360688；栖霞市：5217076；蓬莱市：5822683；长岛试验区：3218787；龙口市：8524889；招远市：2761022；莱州市：2730557；开发区：6372595；高新区：6922273

九、服务质量及满意度测评

服务质量标准：按照我省医疗保障经办服务规范地方标准要求，对服务质量进行评价，评价内容包括：

1. 信息公开：公开发布服务指南、办事进程与结果查询渠道、监督电话等；及时动态发布服务事项的改进和提升，阶段性更新服务事项。

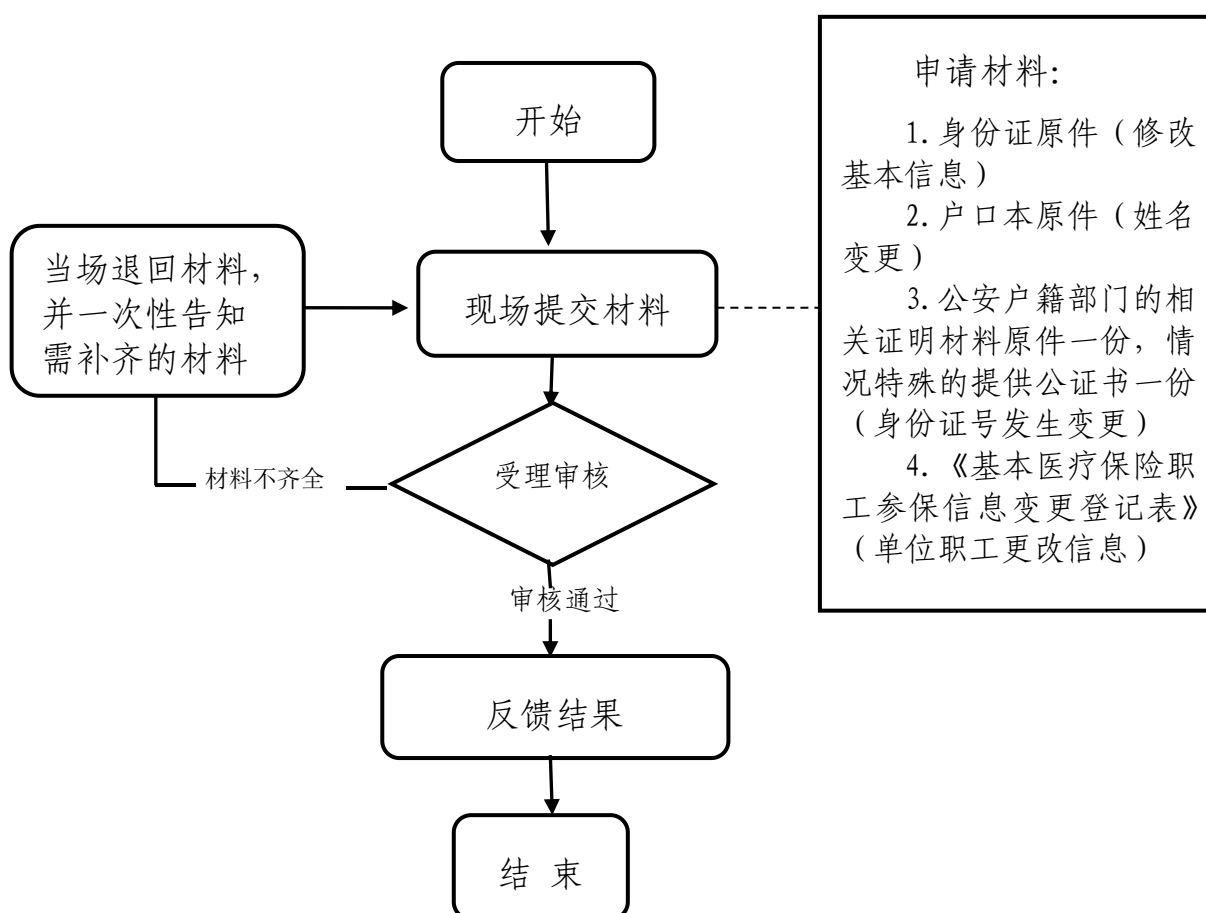
2. 办事效率：对符合规定的申报当场受理、公开办理进度查询渠道、按规定时限办结、及时回复咨询投诉等。

3. 依法依规办理：是否存在申请事项不予受理，擅自增加办理环节、办理条件和申报材料，逾期未办结，违规收费，违反廉洁从业要求等情况。

满意度测评：

1. 现场评价: 政务服务第三方现场评价、举报投诉箱等渠道;
2. 互联网评价: 烟台市政务服务工作评价。

职工参保信息变更登记办理流程



城乡居民参保信息变更登记

一、事项名称

城乡居民参保信息变更登记

二、服务对象

不属于职工基本医疗保险参保范围的城乡居民，包括农村居民、城镇非从业居民等参保对象变更姓名、性别、身份证号、出生日期等关键信息。

三、办理方式

现场办理：参保地医疗保障经办机构业务窗口；

芝罘区：芝罘区机场路 90 号人力资源产业园 1 楼社保大厅

福山区：烟台市福山区永达街 1021 号二楼医保服务大厅

莱山区：烟台市莱山区迎春大街 170 号金茂大厦一楼医保服务大厅

牟平区：牟平区正阳路 368 号牟平区政务服务中心一楼大厅

海阳市：海阳市济南路 91 号医保服务大厅

莱阳市：莱阳市金水路 7 号二楼医保服务大厅

栖霞市：栖霞市霞光路 335 号医保业务大厅

蓬莱市：蓬莱市南环路 136 号一楼医保服务大厅

长岛试验区：长岛乐园大街 101 号社保服务大厅

龙口市：龙口市港城大道 320 号一楼医保服务大厅

招远市：招远市金融大厦 128-1 号三楼社保服务大厅

莱州市：莱州市为民街 598 号二楼医保服务大厅

开发区：烟台市开发区珠江路 28 号科技大厦 101 政务服务大厅

高新区：烟台市高新区科技大道 69 号创业大厦东塔 1 楼政务服务大厅

四、办理流程

1. 居民向医保经办机构申报变更或注销登记；
2. 医保经办机构受理审核，反馈办理结果。
3. 登录烟台市医疗保障局官方网站或微信公众号办理

五、申办材料

1. 医保电子凭证或有效身份证件或社保卡
2. 《基本医疗保险城乡居民参保信息变更登记表》

六、办理时限

即时办结。

七、监督电话

市直：6295106；芝罘区：6863027；福山区：2902180；莱山区：6716037；牟平区：4338036；海阳市：3221926；莱阳市：3360688；栖霞市：5217076；蓬莱市：5822683；长岛试验区：3218787；龙口市：8531631；招远市：2761022；莱州市：2730557；开发区：6372595；高新区：6922273

八、服务质量及满意度测评

服务质量标准：按照我省医疗保障经办服务规范地方标准要求，对服务质量进行评价，评价内容包括：

1. 信息公开：公开发布服务指南、办事进程与结果查询渠道、监督电话等；及时动态发布服务事项的改进和提升，阶段性更新服务事项。

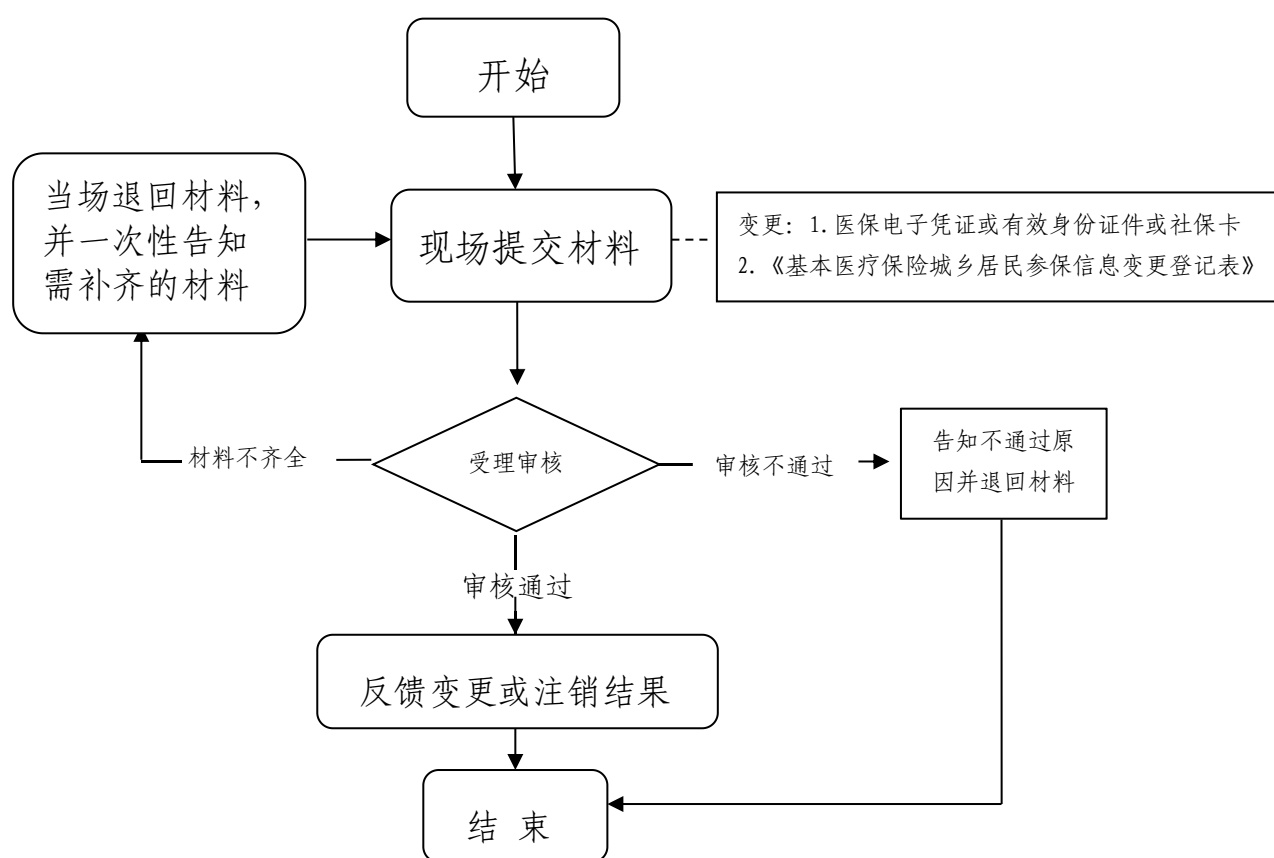
2. 办事效率：对符合规定的申报当场受理、公开办理进度查询渠道、按规定时限办结、及时回复咨询投诉等。

3. 依法依规办理：是否存在申请事项不予受理，擅自增加办理环节、办理条件和申报材料，逾期未办结，违规收费，违反廉洁从业要求等情况。

满意度测评：

1. 现场评价：政务服务第三方现场评价、举报投诉箱等渠道；
2. 互联网评价：烟台市政务服务工作评价。

城乡居民参保信息变更登记 办理流程图



医疗保险关系转移接续

出具《基本医疗参保缴费凭证》

一、事项名称

出具《基本医疗参保缴费凭证》

二、服务对象

因医疗保险关系跨统筹地区变动，申请医疗保险关系转出的参保职工。

三、办理方式

1. 现场办理：参保地医疗保障经办机构业务窗口；

市直：莱山区银海路 46 号烟台市政务服务中心二楼人社服务区

芝罘区：芝罘区机场路 90 号人力资源产业园 1 楼社保大厅

福山区：烟台市福山区永达街 1021 号二楼医保服务大厅

莱山区：烟台市莱山区迎春大街 170 号金茂大厦一楼医保服务大厅

牟平区：牟平区正阳路 368 号牟平区政务服务中心一楼大厅

海阳市：海阳市济南路 91 号医保服务大厅

莱阳市：莱阳市金水路 7 号二楼医保服务大厅

栖霞市：栖霞市腾飞路 197 号政务中心六楼 638-641 号

蓬莱市：蓬莱市南环路 136 号一楼医保服务大厅

长岛试验区：长岛乐园大街 101 号社保服务大厅

龙口市：龙口市港城大道工商联综合体四楼大厅

招远市：招远市金融大厦 128-1 号三楼社保服务大厅

莱州市：莱州市为民街 598 号二楼医保服务大厅

开发区：烟台市开发区珠江路 28 号科技大厦 101 政务服务大厅

高新区：烟台市高新区科技大道 69 号创业大厦东塔 1 楼政务服务大厅

2. 网上办理：参保职工登录烟台市医疗保障局官网个人网上服务系统办理。

四、办理流程

参保人在原参保地医保经办机构办理基本医疗保险停保手续后，可申请医疗保险关系转出。原参保地医保经办机构出具《基本医疗保险参保凭证》并发送至新参保地医保经办机构。

五、申办材料

身份证或社会保障卡。

六、办理时限

即时办理。

七、办理进度查询

查询业务是否已受理、业务办理中、业务已办结等业务办理进度情况。

1. 现场查询：转出地医保服务大厅业务窗口；

2. 电话查询：

市直：6096338；芝罘区：6203156；福山区：2902189；莱山区：6716231；牟平区：4338036；海阳市：3323320；莱阳市：3368188；栖霞市：5235009；蓬莱市：5822686；长岛试验区：3210326；龙口市：8514889；招远市：2761031；莱州市：2730560；开发区：6385707；高新区：6922134

九、监督电话

市直：6295106；芝罘区：6863027；福山区：2902180；莱山区：6716037；牟平区：4332809；海阳市：3221926；莱阳市：3360688；栖霞市：5217076；蓬莱市：5822683；长岛试验区：3218787；龙口市：8524889；招远市：2761022；莱州市：2730557；开发区：6372595；高新区：6922273

九、服务质量及满意度测评

服务质量标准：按照我省医疗保障经办服务规范地方标准要求，对服务质量进行评价，评价内容包括：

1. 信息公开：公开发布服务指南、办事进程与结果查询渠道、监督电话等；及时动态发布服务事项的改进和提升，阶段性更新服务事项。

2. 办事效率：对符合规定的申报当场受理、公开办理进度查询渠道、按规定时限办结、及时回复咨询投诉等。

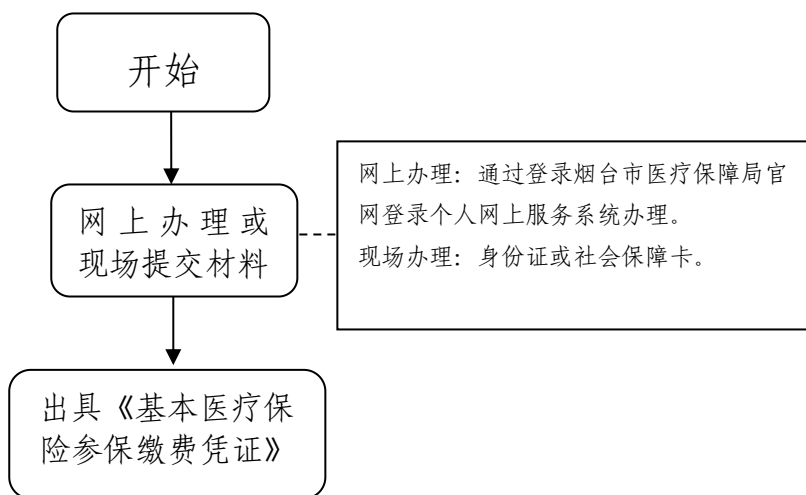
3. 依法依规办理：是否存在申请事项不予受理，擅自增加办

理环节、办理条件和申报材料，逾期未办结，违规收费，违反廉洁从业要求等情况。

满意度测评：

1. 现场评价：政务服务第三方现场评价、举报投诉箱等渠道；
2. 互联网评价：烟台市政务服务工作评价。

出具《基本医疗保险参保缴费凭证》办理流程图



医疗保险关系转出

一、事项名称

医疗保险关系转出

二、服务对象

因医疗保险关系跨统筹地区变动，申请医疗保险关系转出的参保职工。

三、办理方式

1. 现场办理：参保地医疗保障经办机构业务窗口；

市直：莱山区银海路 46 号烟台市政务服务中心二楼人社服务区

芝罘区：芝罘区机场路 90 号人力资源产业园 1 楼社保大厅

福山区：烟台市福山区永达街 1021 号二楼医保服务大厅

莱山区：烟台市莱山区迎春大街 170 号金茂大厦一楼医保服务大厅

牟平区：牟平区正阳路 368 号牟平区政务服务中心一楼大厅

海阳市：海阳市济南路 91 号医保服务大厅

莱阳市：莱阳市金水路 7 号二楼医保服务大厅

栖霞市：栖霞市腾飞路 197 号政务中心六楼 638-641 号

蓬莱市：蓬莱市南环路 136 号一楼医保服务大厅

长岛试验区：长岛乐园大街 101 号社保服务大厅

龙口市：龙口市港城大道工商联综合体四楼大厅

招远市：招远市金融大厦 128-1 号三楼社保服务大厅

莱州市：莱州市为民街 598 号二楼医保服务大厅

开发区：烟台市开发区珠江路 28 号科技大厦 101 政务服务大厅

高新区：烟台市高新区科技大道 69 号创业大厦东塔 1 楼政务服务大厅

2. 网上办理：参保职工登录烟台市医疗保障局官网个人网上服务系统或支付宝“烟台医保”小程序办理。

四、办理流程

参保人在原参保地医保经办机构办理基本医疗保险停保手续后，可申请医疗保险关系转出。

1. 原参保地医保经办机构出具《基本医疗保险参保凭证》并发送至新参保地医保经办机构；

2. 新参保地医保经办机构接收《基本医疗保险参保凭证》后，开具《基本医疗保险转移接续联系函》并发送至原参保地医保经办机构；

3. 原参保地医保经办机构收到《基本医疗保险转移接续联系函》后，向新参保地发出《基本医疗保险转移类型变更信息表》；

4. 原参保地医保经办机构按规定为参保人办理个人账户资金划转或提取手续。

五、申办材料

身份证或社会保障卡。

六、办理时限

即时办理《基本医疗保险参保凭证》，接到转入地《基本医疗保险转移接续联系函》后10个工作日内完成《基本医疗保险转移类型变更信息表》邮寄。

七、办理进度查询

查询业务是否已受理、业务办理中、业务已办结等业务办理进度情况。

1. 现场查询：转出地医保服务大厅业务窗口；
2. 电话查询：

市直：6096338；芝罘区：6203156；福山区：2902189；莱山区：6716231；牟平区：4338036；海阳市：3323320；莱阳市：3368188；栖霞市：5235009；蓬莱市：5822686；长岛试验区：3210326；龙口市：8514889；招远市：2761031；莱州市：2730560；开发区：6385707；高新区：6922134

十、监督电话

市直：6295106；芝罘区：6863027；福山区：2902180；莱山区：6716037；牟平区：4332809；海阳市：3221926；莱阳市：3360688；栖霞市：5217076；蓬莱市：5822683；长岛试验区：3218787；龙口市：8524889；招远市：2761022；莱州市：2730557；开发区：6372595；高新区：6922273

九、服务质量及满意度测评

服务质量标准：按照我省医疗保障经办服务规范地方标准要求，对服务质量进行评价，评价内容包括：

1. 信息公开：公开发布服务指南、办事进程与结果查询渠道、监督电话等；及时动态发布服务事项的改进和提升，阶段性更新服务事项。

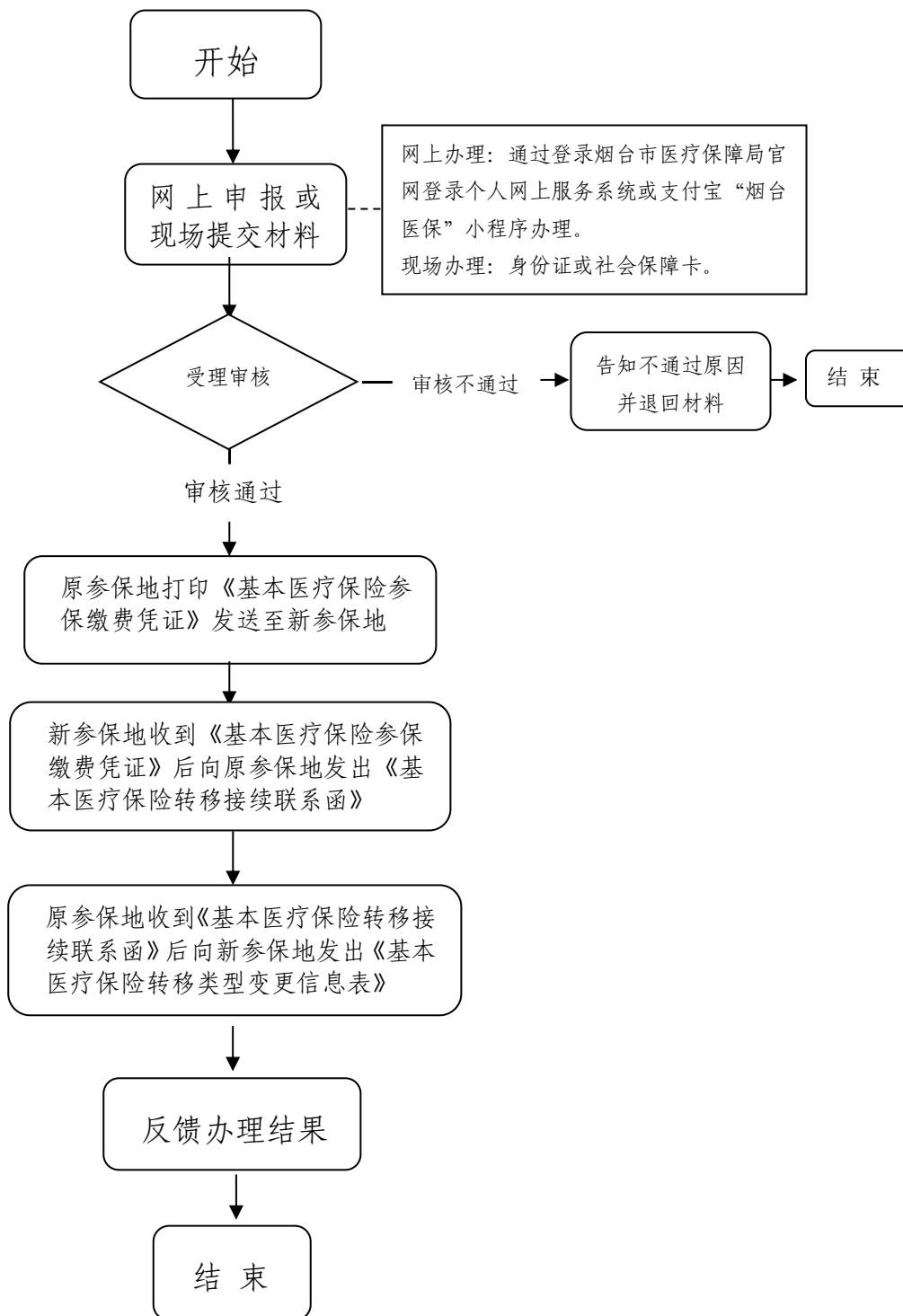
2. 办事效率：对符合规定的申报当场受理、公开办理进度查询渠道、按规定时限办结、及时回复咨询投诉等。

3. 依法依规办理：是否存在申请事项不予受理，擅自增加办理环节、办理条件和申报材料，逾期未办结，违规收费，违反廉洁从业要求等情况。

满意度测评：

1. 现场评价：政务服务第三方现场评价、举报投诉箱等渠道；
2. 互联网评价：烟台市政务服务工作评价。

医疗保险关系转出办理流程图



医疗保险关系转入

一、事项名称

医疗保险关系转入

二、服务对象

因医疗保险关系跨统筹地区变动，申请办理医疗保险关系转入的参保职工。

三、办理方式

1. 现场办理：参保地医保经办机构业务窗口；

市直：莱山区银海路 46 号烟台市政务服务中心二楼人社服务区

芝罘区：芝罘区机场路 90 号人力资源产业园 1 楼社保大厅

福山区：烟台市福山区永达街 1021 号二楼医保服务大厅

莱山区：烟台市莱山区迎春大街 170 号金茂大厦一楼医保服务大厅

牟平区：牟平区正阳路 368 号牟平区政务服务中心一楼大厅

海阳市：海阳市济南路 91 号医保服务大厅

莱阳市：莱阳市金水路 7 号二楼医保服务大厅

栖霞市：栖霞市腾飞路 197 号政务中心六楼 638-641 号

蓬莱市：蓬莱市南环路 136 号一楼医保服务大厅

长岛试验区：长岛乐园大街 101 号社保服务大厅

龙口市：龙口市港城大道工商联综合体四楼大厅

招远市：招远市金融大厦 128-1 号三楼社保服务大厅

莱州市：莱州市为民街 598 号二楼医保服务大厅

开发区：烟台市开发区珠江路 28 号科技大厦 101 政务服务大厅

高新区：烟台市高新区科技大道 69 号创业大厦东塔 1 楼政务服务大厅

2. 网上办理：参保职工登录烟台市医疗保障局官网个人网上服务系统或支付宝“烟台医保”小程序办理。

四、办理流程

参保人在新参保地办理参保缴费手续后，可申请办理医疗保险关系转入手续。

1. 参保人持原参保地医保经办机构的《基本医疗保险参保凭证》，到新参保地医保经办机构申请转移；

2. 现参保地医保经办机构接收《基本医疗保险参保凭证》后，开具《基本医疗保险转移接续联系函》并邮寄至原参保地医保经办机构；

3. 原参保地医保经办机构收到《基本医疗保险转移接续联系函》后，向现参保地发出《基本医疗保险转移类型变更信息表》；

4. 现参保地医保经办机构按规定为参保人办理转入手续。

五、申办材料

原参保地医保经办机构的《基本医疗保险参保凭证》。

六、办理时限

新参保地医保经办机构即时录入《基本医疗保险参保凭证》并通过邮寄方式发出《基本医疗保险转移接续联系函》，接到原参保地的《基本医疗保险转移类型变更信息表》后10个工作日内完成转移接续手续。

七、办理进度查询

1. 现场查询：参保地医保经办机构业务窗口；

2. 电话查询：

市直：6096338；芝罘区：6203156；福山区：2902189；莱山区：6716231；牟平区：4338036；海阳市：3323320；莱阳市：3368188；栖霞市：5235009；蓬莱市：5822686；长岛试验区：3210326；龙口市：8514889；招远市：2761031；莱州市：2730560；开发区：6385707；高新区：6922134

八、监督电话

市直：6295106；芝罘区：6863027；福山区：2902180；莱山区：6716037；牟平区：4332809；海阳市：3221926；莱阳市：3360688；栖霞市：5217076；蓬莱市：5822683；长岛试验区：3218787；龙口市：8524889；招远市：2761022；莱州市：2807557；开发区：6372595；高新区：6922273

九、服务质量及满意度测评

服务质量标准：按照我省医疗保障经办服务规范地方标准要求，对服务质量进行评价，评价内容包括：

1. 信息公开:公开发布服务指南、办事进程与结果查询渠道、监督电话等;及时动态发布服务事项的改进和提升,阶段性更新服务事项。

2. 办事效率:对符合规定的申报当场受理、公开办理进度查询渠道、按规定时限办结、及时回复咨询投诉等。

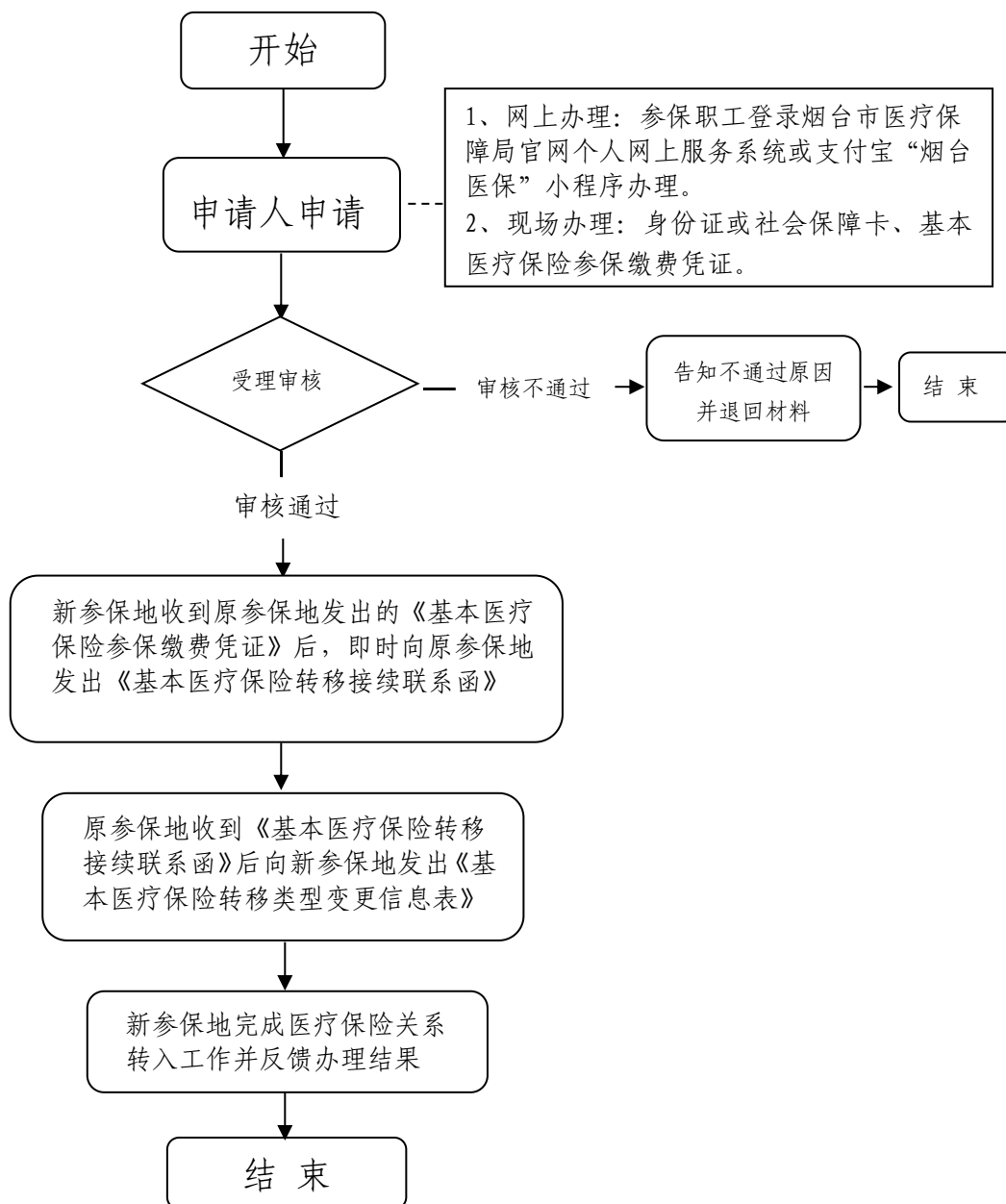
3. 依法依规办理:是否存在申请事项不予受理,擅自增加办理环节、办理条件和申报材料,逾期未办结,违规收费,违反廉洁从业要求等情况。

满意度测评:

1. 现场评价:政务服务第三方现场评价、举报投诉箱等渠道;

2. 互联网评价:烟台市政务服务工作评价。

医疗保险关系转入办理流程



基本医疗保险参保信息查询 和个人账户一次性支取

参保单位参保缴费信息查询

一、事项名称

参保单位参保缴费信息查询

二、服务对象

各类机关事业单位、企业、社会团体、民办非企业单位等用人单位。

三、查询方式

1. 现场查询：参保地医保经办机构业务窗口；

市直：莱山区银海路 46 号烟台市政务服务中心二楼人社服务区

芝罘区：芝罘区机场路 90 号人力资源产业园 1 楼社保大厅

福山区：烟台市福山区永达街 1021 号二楼医保服务大厅

莱山区：烟台市莱山区迎春大街 170 号金茂大厦一楼医保服务大厅

牟平区：牟平区正阳路 368 号牟平区政务服务中心一楼大厅

海阳市：海阳市济南路 91 号医保服务大厅

莱阳市：莱阳市金水路 7 号二楼医保服务大厅

栖霞市：栖霞市腾飞路 197 号政务中心六楼 638-641 号

蓬莱市：蓬莱市南环路 136 号一楼医保服务大厅

长岛试验区：长岛乐园大街 101 号社保服务大厅

龙口市：龙口市港城大道工商联综合体四楼大厅

招远市：招远市金融大厦 128-1 号三楼社保服务大厅

莱州市：莱州市为民街 598 号二楼医保服务大厅

开发区：烟台市开发区珠江路 28 号科技大厦 101 政务服务大厅

高新区：烟台市高新区科技大道 69 号创业大厦东塔 1 楼政务服务大厅

2. 网上办理：

通过登录烟台市医疗保障局官网 (<http://ybj.yantai.gov.cn>) 选择“网上办事——单位服务——医疗保障单位网上服务”登录网上经办系统。

四、办理流程

参保单位根据查询内容现场或网上办理。

五、申办材料

单位提供加盖公章的查询职工名单或单位介绍信。

六、办理时限

即时办结。

七、监督电话

市直：6295106；芝罘区：6863027；福山区：2902180；莱

山区：6716037；牟平区：4338036；海阳市：3221926；莱阳市：3360688；栖霞市：5217076；蓬莱市：5822683；长岛试验区：3218787；龙口市：8514889；招远市：2761022；莱州市：2730557；开发区：6372595；高新区：6922273

八、服务质量及满意度测评

服务质量标准：按照我省医疗保障经办服务规范地方标准要求，对服务质量进行评价，评价内容包括：

1. 信息公开：公开发布服务指南、办事进程与结果查询渠道、监督电话等；及时动态发布服务事项的改进和提升，阶段性更新服务事项。

2. 办事效率：对符合规定的申报当场受理、公开办理进度查询渠道、按规定时限办结、及时回复咨询投诉等。

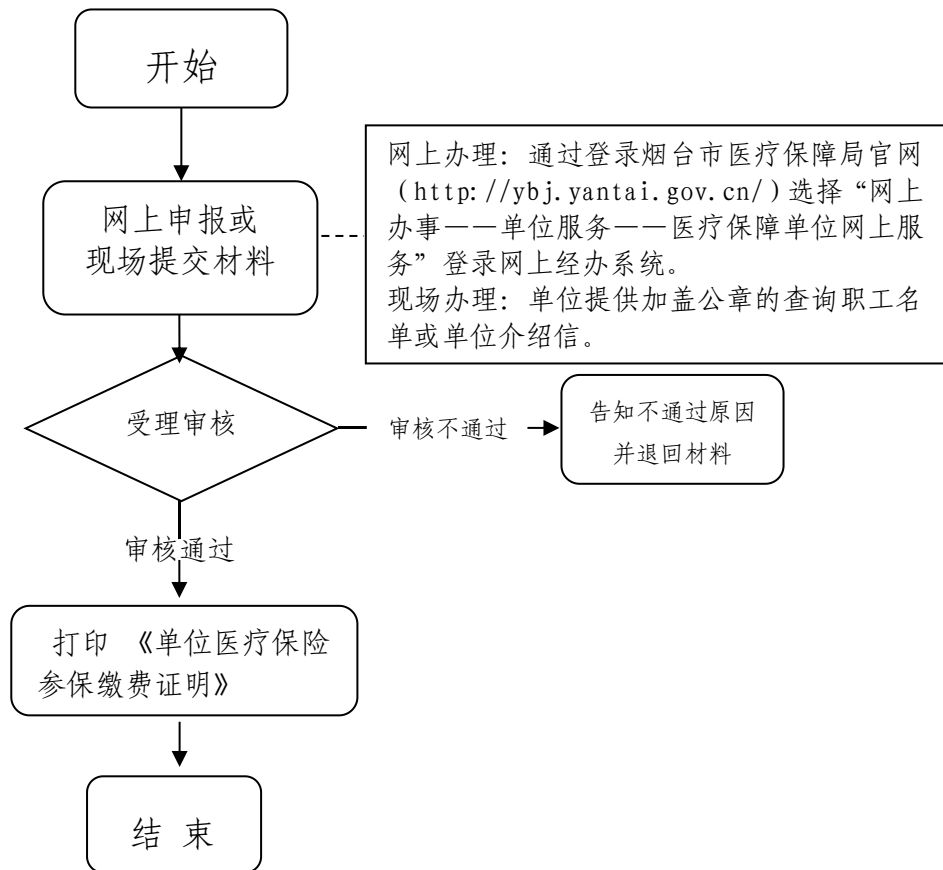
3. 依法依规办理：是否存在申请事项不予受理，擅自增加办理环节、办理条件和申报材料，逾期未办结，违规收费，违反廉洁从业要求等情况。

满意度测评：

1. 现场评价：政务服务第三方现场评价、举报投诉箱等渠道；

2. 互联网评价：烟台市政务服务工作评价。

参保单位参保缴费信息查询办理流程图



参保人员参保缴费信息（个人权益记录）查询

一、事项名称

参保人员参保缴费信息（个人权益记录）查询

二、服务对象

参保职工

三、办理方式

1. 现场办理：全市各医保经办机构通办；

市直：莱山区银海路 46 号烟台市政务服务中心二楼人社服务区

芝罘区：芝罘区机场路 90 号人力资源产业园 1 楼社保大厅

福山区：烟台市福山区永达街 1021 号二楼医保服务大厅

莱山区：烟台市莱山区迎春大街 170 号金茂大厦一楼医保服务大厅

牟平区：牟平区正阳路 368 号牟平区政务服务中心一楼大厅

海阳市：海阳市济南路 91 号医保服务大厅

莱阳市：莱阳市金水路 7 号二楼医保服务大厅

栖霞市：栖霞市腾飞路 197 号政务中心六楼 638-641 号

蓬莱市：蓬莱市南环路 136 号一楼医保服务大厅

长岛试验区：长岛乐园大街 101 号社保服务大厅

龙口市：龙口市港城大道工商联综合体四楼大厅

招远市：招远市金融大厦 128-1 号三楼社保服务大厅

莱州市：莱州市为民街 598 号二楼医保服务大厅

开发区：烟台市开发区珠江路 28 号科技大厦 101 政务服务大厅

高新区：烟台市高新区科技大道 69 号创业大厦东塔 1 楼政务服务大厅

2. 自助办理：医疗保险自助查询终端；

3. 网上办理：登录烟台市医疗保障局官网

(<http://ybj.yantai.gov.cn/>) 选择“网上办事一个人服务一个人网上服务”登录网上经办系统。

四、办理流程

1. 个人持身份证或社会保障卡通过医疗保险自助查询终端、参保地医保经办机构查询打印参保缴费证明；

2. 个人注册登录烟台市医疗保障个人网上服务系统、烟台市医疗保障局微信公众号查询、打印个人缴费记录。

五、申办材料

身份证或社会保障卡。

六、办理时限

即时办结。

七、监督电话

市直：6295106；芝罘区：6863027；福山区：2902180；莱山区：6716037；牟平区：4338036；海阳市：3221926；莱阳市：

3360688; 栖霞市: 5217076; 蓬莱市: 5822683; 长岛试验区:
3218787; 龙口市: 8514889; 招远市: 2761022; 莱州市: 2730557;
开发区: 6372595; 高新区: 6922273

八、服务质量及满意度测评

服务质量标准: 按照我省医疗保障经办服务规范地方标准要求, 对服务质量进行评价, 评价内容包括:

1. 信息公开: 公开发布服务指南、办事进程与结果查询渠道、监督电话等; 及时动态发布服务事项的改进和提升, 阶段性更新服务事项。

2. 办事效率: 对符合规定的申报当场受理、公开办理进度查询渠道、按规定时限办结、及时回复咨询投诉等。

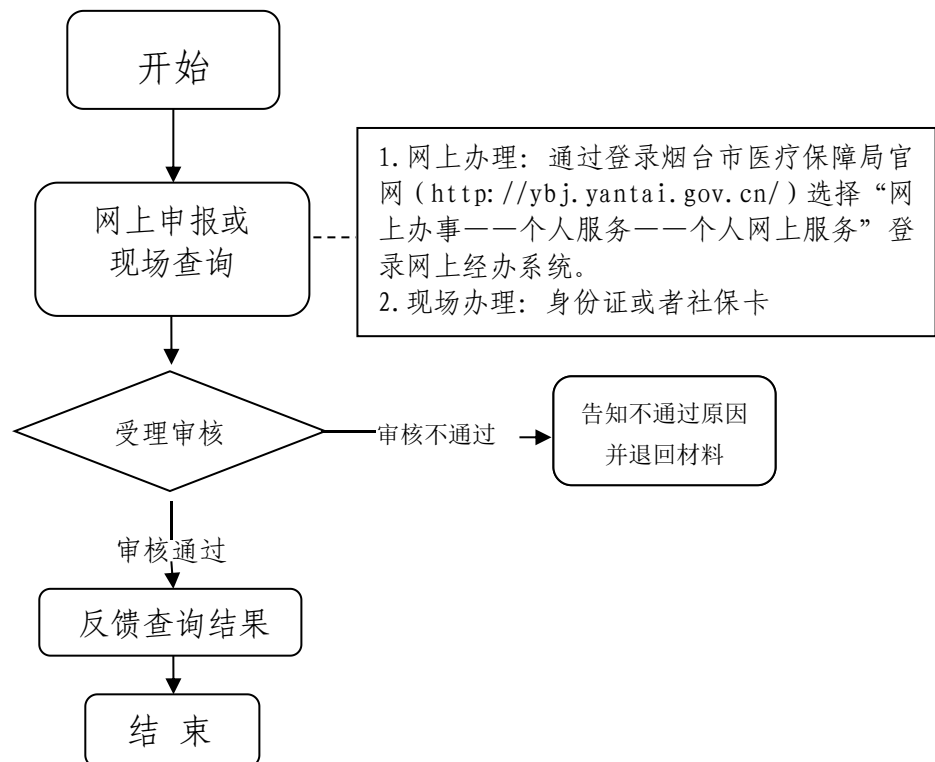
3. 依法依规办理: 是否存在申请事项不予受理, 擅自增加办理环节、办理条件和申报材料, 逾期未办结, 违规收费, 违反廉洁从业要求等情况。

满意度测评:

1. 现场评价: 政务服务第三方现场评价、举报投诉箱等渠道;

2. 互联网评价: 烟台市政务服务工作评价。

参保人员参保缴费信息（个人权益记录）查询 办理流程图



参保人员个人账户一次性支付

一、事项名称

参保人员个人账户一次性支付。

二、服务对象

参保人符合以下情况之一：出国定居、医疗保险关系转移至统筹范围外、死亡的，可以申请办理医保个人账户一次性支付。

三、办理方式

现场办理：参保地医保经办机构业务窗口；

市直：莱山区银海路 46 号烟台市政务服务中心二楼人社服务区

芝罘区：芝罘区机场路 90 号人力资源产业园 1 楼社保大厅

福山区：烟台市福山区永达街 1021 号二楼医保服务大厅

莱山区：烟台市莱山区迎春大街 170 号金茂大厦一楼医保服务大厅

牟平区：牟平区正阳路 368 号牟平区政务服务中心一楼大厅

海阳市：海阳市济南路 91 号医保服务大厅

莱阳市：莱阳市金水路 7 号二楼医保服务大厅

栖霞市：栖霞市腾飞路 197 号政务中心六楼 638-641 号

蓬莱市：蓬莱市南环路 136 号一楼医保服务大厅

长岛试验区：长岛乐园大街 101 号社保服务大厅

龙口市：龙口市港城大道 320 号一楼医保服务大厅

招远市：招远市金融大厦 128-1 号三楼社保服务大厅

莱州市：莱州市为民街 598 号二楼医保服务大厅

开发区：烟台市开发区珠江路 28 号科技大厦 101 政务服务大厅

高新区：烟台市高新区科技大道 69 号创业大厦东塔 1 楼政务服务大厅

四、办理流程

1. 参保职工持身份证、社会保障卡向归属地医保经办机构申办；

2. 医保经办机构审核；

3. 符合规定的，办理个人账户资金支付手续。

五、申办材料

参保人身份证、社会保障卡。

六、办理时限

即时办理。

七、监督电话

市直：6295106；芝罘区：6863027；福山区：2902180；莱山区：6716037；牟平区：4338036；海阳市：3221926；莱阳市：3360688；栖霞市：5217076；蓬莱市：5822683；长岛试验区：3218787；龙口市：8524889；招远市：2761022；莱州市：2730557；开发区：6372595；高新区：6922273

八、服务质量及满意度测评

服务质量标准：按照我省医疗保障经办服务规范地方标准要求，对服务质量进行评价，评价内容包括：

1. 信息公开：公开发布服务指南、办事进程与结果查询渠道、监督电话等；及时动态发布服务事项的改进和提升，阶段性更新服务事项。

2. 办事效率：对符合规定的申报当场受理、公开办理进度查询渠道、按规定时限办结、及时回复咨询投诉等。

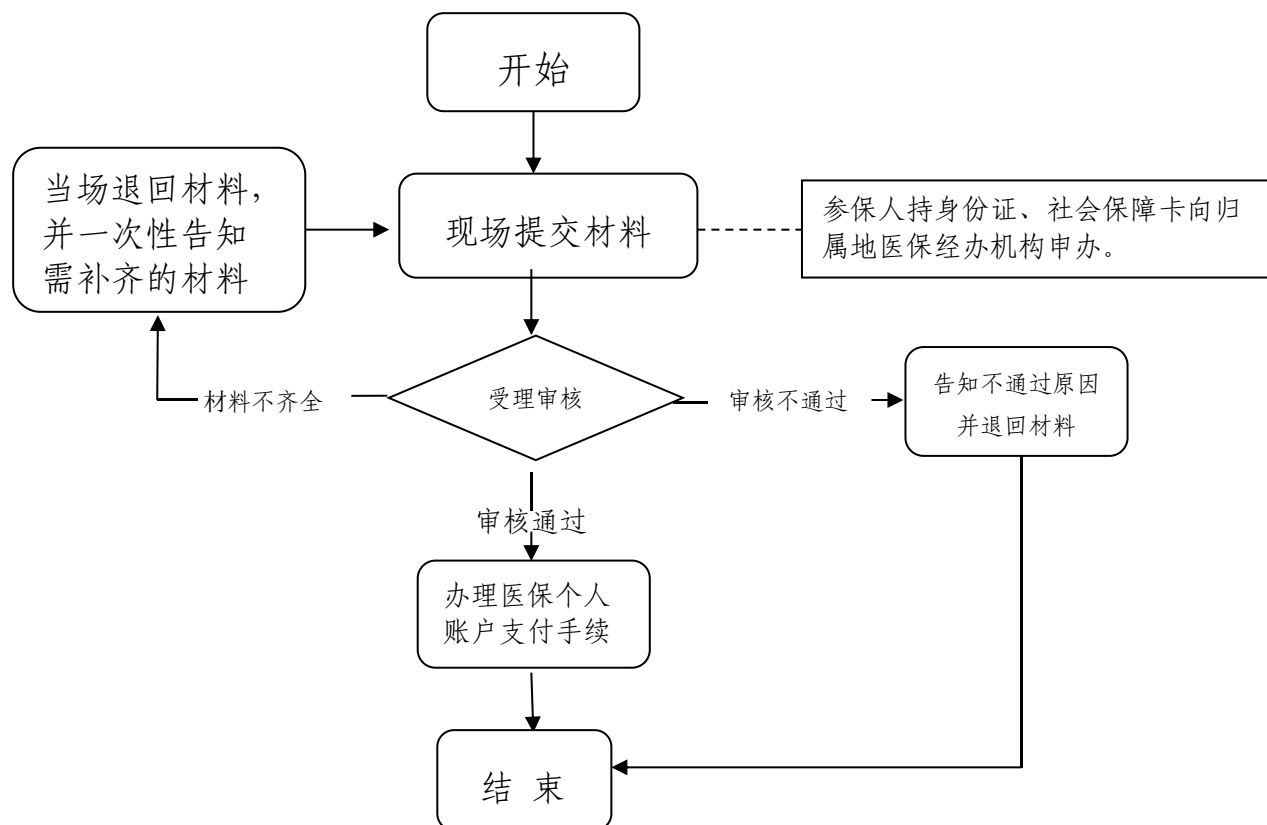
3. 依法依规办理：是否存在申请事项不予受理，擅自增加办理环节、办理条件和申报材料，逾期未办结，违规收费，违反廉洁从业要求等情况。

满意度测评：

1. 现场评价：政务服务第三方现场评价、举报投诉箱等渠道；

2. 互联网评价：烟台市政务服务工作评价。

参保人员个人账户一次性支付办理流程图



参保地就医持卡联网结算

一、事项名称

参保地就医持卡联网结算（本地业务）

二、服务对象

参保人员（职工、居民）

三、办理方式

持社会保障卡或身份证在参保地协议定点医疗机构就诊住院即时结算。

四、办理流程

参保人员在协议定点医疗机构就医，持社会保障卡实现直接联网结算。符合基本医保、大病保险、补充医疗保险等相关规定的费用实现“一站式服务，一窗口办理，一单制结算”。

五、申办材料

身份证或社保卡

六、办理时限

即时办结。

七、监督电话

市直：6295106；芝罘区：6863027；福山区：2902180；莱山区：6716037；牟平区：4332737；海阳市：3221926；莱阳市：3360688；栖霞市：5217076；蓬莱市：5822683；长岛试验区：

3218787; 龙口市: 8531650; 招远市: 2761022; 莱州市: 2730557;
开发区: 6372595; 高新区: 6922273

八、服务质量及满意度测评

服务质量标准: 按照我省医疗保障经办服务规范地方标准要求, 对服务质量进行评价, 评价内容包括:

1. 信息公开: 公开发布服务指南、办事进程与结果查询渠道、监督电话等; 及时动态发布服务事项的改进和提升, 阶段性更新服务事项。

2. 办事效率: 对符合规定的申报当场受理、公开办理进度查询渠道、按规定时限办结、及时回复咨询投诉等。

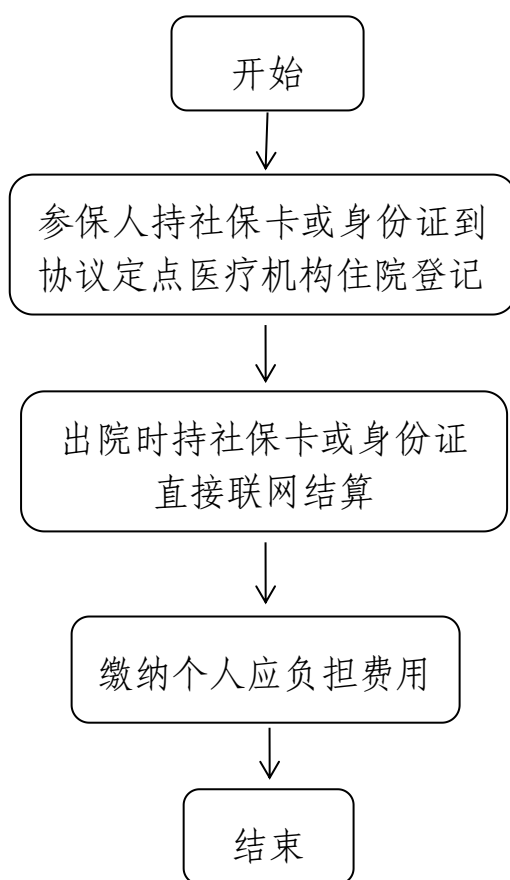
3. 依法依规办理: 是否存在申请事项不予受理, 擅自增加办理环节、办理条件和申报材料, 逾期未办结, 违规收费, 违反廉洁从业要求等情况。

满意度测评:

1. 现场评价: 政务服务第三方现场评价、举报投诉箱等渠道;

2. 互联网评价: 烟台市政务服务工作评价。

参保地就医持卡联网结算办理流程



基本医疗保险参保人员异地就医备案

异地安置退休人员备案

一、事项名称

异地安置退休人员就医备案

二、服务对象

异地安置参保职工和居民（原则上不低于6个月）

三、办理方式

1. 现场办理：参保地医保服务大厅业务窗口；

市直：莱山区银海路46号烟台市政务服务中心二楼医疗保障服务区

芝罘区：芝罘区华茂街30号南一楼医保服务大厅

福山区：烟台市福山区永达街1021号二楼医保服务大厅

莱山区：烟台市莱山区迎春大街170号金茂大厦一楼医保服务大厅

牟平区：牟平区正阳路368号牟平区政务服务中心一楼大厅

海阳市：海阳市济南路91号医保服务大厅

莱阳市：莱阳市金水路7号二楼医保服务大厅

栖霞市：栖霞市霞光路335号医保服务大厅

蓬莱市：蓬莱市南环路136号一楼医保服务大厅

长岛试验区：长岛乐园大街 101 号社保服务大厅

龙口市：龙口市港城大道 320 号一楼医保服务大厅

招远市：招远市金融大厦 128-1 号二楼医保服务大厅

莱州市：莱州市为民街 598 号二楼医保服务大厅

开发区：烟台市经济技术开发区珠江路 28 号社保服务大厅

高新区：烟台市高新区科技大道 69 号创业大厦东塔 1 楼政务服务大厅

2. 网上办理：通过烟台市医疗保障局官网或烟台市医疗保障局微信公众号自主办理。

四、办理流程

1. 现场办理：参保人或代办人持参保人身份证或者社会保障卡原件，到医保服务大厅填写《烟台市异地居住就医登记备案表》申报备案；

2. 网络办理：绑定烟台市医疗保障局微信公众号或登录烟台市医疗保障局官网自主办理。

注：异地居住人员需慢性病门诊、普通门诊治疗的，备案医院即为参保人异地门诊就诊医院；备案医院所属地区的国家平台联网医院皆为参保人的住院定点医院。

五、申办材料

1. 现场办理：按照国家要求办理异地备案时，除提供参保人身份证或社会保障卡原件外，异地安置退休人员需提供异地户籍证明或居住证明（居住证办理回执单），材料暂时不齐的

可个人承诺制办理业务，事后补充相关资料。

2. 网络办理：通过烟台市医疗保障局公众微信号或烟台市医疗保障局官网（<http://ybj.yantai.gov.cn/>）自主办理。

六、办理时限

即时办结。

七、监督电话

市直：6295106；芝罘区：6863027；福山区：2902180；莱山区：6716037；牟平区：4332737；海阳市：3221926；莱阳市：3360688；栖霞市：5217076；蓬莱市：5822683；长岛试验区：3218787；龙口市：8502225；招远市：2761022；莱州市：2730557；开发区：6372595；高新区：6922273

八、服务质量及满意度测评

服务质量标准：按照我省医疗保障经办服务规范地方标准要求，对服务质量进行评价，评价内容包括：

1. 信息公开：公开发布服务指南、办事进程与结果查询渠道、监督电话等；及时动态发布服务事项的改进和提升，阶段性更新服务事项。

2. 办事效率：对符合规定的申报当场受理、公开办事进度查询渠道、按规定时限办结、及时回复咨询投诉等。

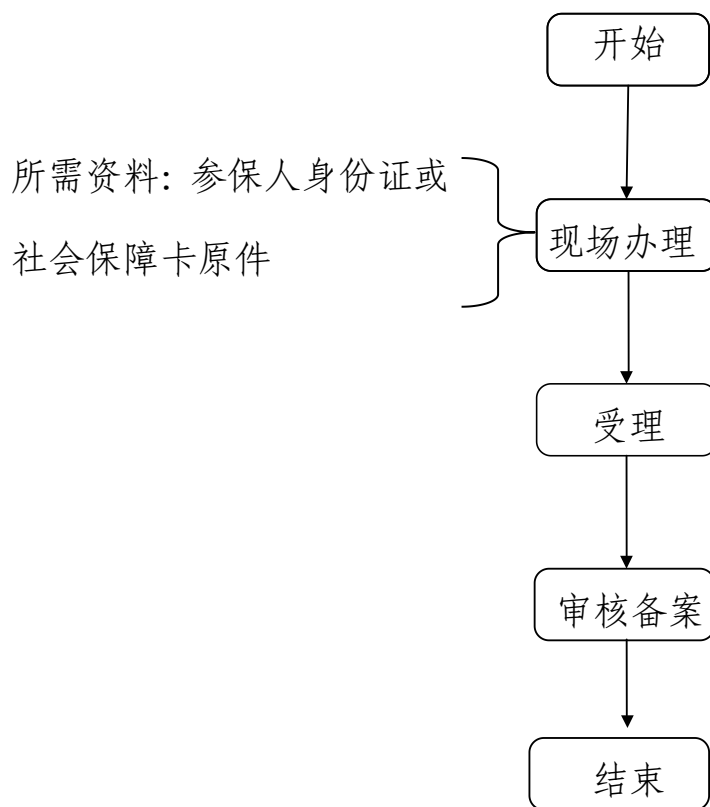
3. 依法依规办理：是否存在申请事项不予受理，擅自增加办理环节、办理条件和申报材料，逾期未办结，违规收费，违反廉洁从业要求等情况。

满意度测评：

1. 现场评价：政务服务第三方现场评价、举报投诉箱等渠道；
2. 互联网评价：烟台市政务服务工作评价。

异地安置退休人员就医备案流程图

(现场办理)



异地长期居住人员就医备案

一、事项名称

异地长期居住人员异地就医备案

二、服务对象

异地长期居住参保职工和居民（原则上不低于6个月）

三、办理方式

1. 现场办理：参保地医保服务大厅业务窗口；

市直：莱山区银海路46号烟台市政务服务中心二楼医疗保障服务区

芝罘区：芝罘区华茂街30号南一楼医保服务大厅

福山区：烟台市福山区永达街1021号二楼医保服务大厅

莱山区：烟台市莱山区迎春大街170号金茂大厦一楼医保服务大厅

牟平区：牟平区正阳路368号牟平区政务服务中心一楼大厅

海阳市：海阳市济南路91号医保服务大厅

莱阳市：莱阳市金水路7号二楼医保服务大厅

栖霞市：栖霞市霞光路335号医保服务大厅

蓬莱市：蓬莱市南环路136号一楼医保服务大厅

长岛试验区：长岛乐园大街101号社保服务大厅

龙口市：龙口市港城大道320号一楼医保服务大厅

招远市：招远市金融大厦 128-1 号二楼医保服务大厅

莱州市：莱州市为民街 598 号二楼医保服务大厅

开发区：烟台市经济技术开发区珠江路 28 号社保服务大厅

高新区：烟台市高新区科技大道 69 号创业大厦东塔 1 楼政务服务大厅

2. 网上办理：通过烟台市医疗保障局官网或烟台市医疗保障局微信公众号自主办理。

四、办理流程

1. 现场办理：参保人或代办人持参保人身份证或者社会保障卡原件，到医保服务大厅填写《烟台市异地居住就医登记备案表》申报备案；

2. 网络办理：绑定烟台市医疗保障局微信公众号或登录烟台市医疗保障局官网自主办理。

注：异地居住人员需慢性病门诊、普通门诊治疗的，备案医院即为参保人异地门诊就诊医院；备案医院所属地区的国家平台联网医院皆为参保人的住院定点医院。

五、申办材料

1. 现场办理：按照国家要求办理异地备案时，除提供参保人身份证或社会保障卡原件外，异地长期居住人员需提供异地户籍证明或居住证明（居住证办理回执单），材料暂时不齐的可个人承诺制办理业务，事后补充相关资料。

2. 网络办理：通过烟台市医疗保障局公众微信号或烟台市

医疗保障局官网 (<http://ybj.yantai.gov.cn/>) 自主办理。

六、办理时限

即时办结。

七、监督电话

市直：6295106；芝罘区：6863027；福山区：2902180；莱山区：6716037；牟平区：4332737；海阳市：3221926；莱阳市：3360688；栖霞市：5217076；蓬莱市：5822683；长岛试验区：3218787；龙口市：8502225；招远市：2761022；莱州市：2730557；开发区：6372595；高新区：6922273

八、服务质量及满意度测评

服务质量标准：按照我省医疗保障经办服务规范地方标准要求，对服务质量进行评价，评价内容包括：

1. 信息公开：公开发布服务指南、办事进程与结果查询渠道、监督电话等；及时动态发布服务事项的改进和提升，阶段性更新服务事项。

2. 办事效率：对符合规定的申报当场受理、公开办事进度查询渠道、按规定时限办结、及时回复咨询投诉等。

3. 依法依规办理：是否存在申请事项不予受理，擅自增加办理环节、办理条件和申报材料，逾期未办结，违规收费，违反廉洁从业要求等情况。

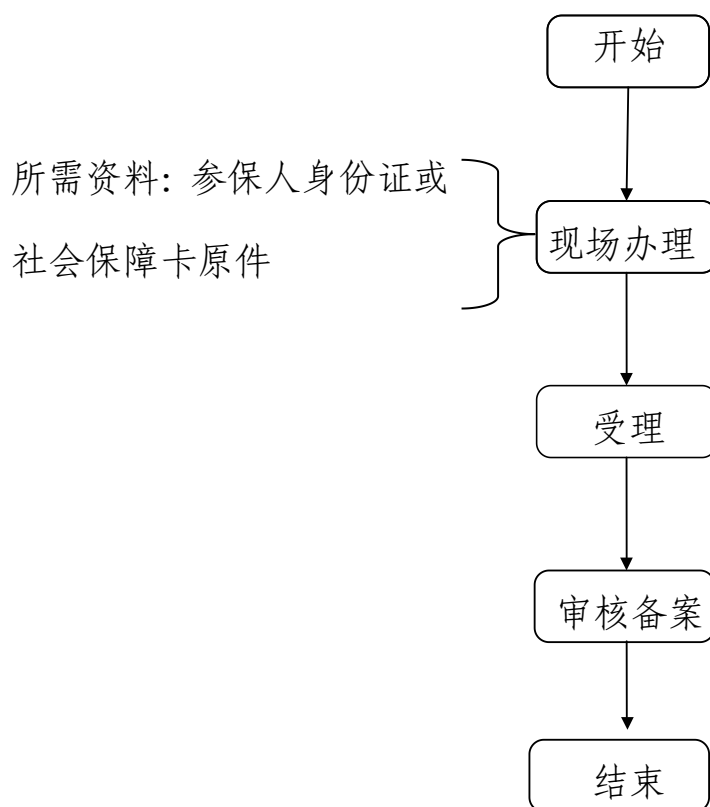
满意度测评：

1. 现场评价：政务服务第三方现场评价、举报投诉箱等渠道；

2. 互联网评价：烟台市政务服务工作评价。

异地长期居住人员异地就医备案流程图

(现场办理)



常驻异地工作人员异地就医备案

一、事项名称

常驻异地工作人员异地就医备案

二、服务对象

常驻异地工作人员（原则上不低于6个月）。

三、办理方式

1. 现场办理：参保地医保服务大厅业务窗口；

市直：莱山区银海路46号烟台市政务服务中心二楼医疗保障服务区

芝罘区：芝罘区华茂街30号南一楼医保服务大厅

福山区：烟台市福山区永达街1021号二楼医保服务大厅

莱山区：烟台市莱山区迎春大街170号金茂大厦一楼医保服务大厅

牟平区：牟平区正阳路368号牟平区政务服务中心一楼大厅

海阳市：海阳市济南路91号医保服务大厅

莱阳市：莱阳市金水路7号二楼医保服务大厅

栖霞市：栖霞市霞光路335号医保服务大厅

蓬莱市：蓬莱市南环路136号一楼医保服务大厅

长岛试验区：长岛乐园大街101号社保服务大厅

龙口市：龙口市港城大道320号一楼医保服务大厅

招远市：招远市金融大厦 128-1 号二楼医保服务大厅

莱州市：莱州市为民街 598 号二楼医保服务大厅

开发区：烟台市经济技术开发区珠江路 28 号社保服务大厅

高新区：烟台市高新区科技大道 69 号创业大厦东塔 1 楼政务服务大厅

2. 网上办理：通过烟台市医疗保障局官网或烟台市医疗保障局微信公众号自主办理。

四、办理流程

1. 现场办理：参保人或代办人持参保人身份证或者社会保障卡原件，到医保服务大厅填写《烟台市异地居住就医登记备案表》申报备案；

2. 网络办理：绑定烟台市医疗保障局微信公众号或登录烟台市医疗保障局官网自主办理。

注：异地居住人员需慢性病门诊、普通门诊治疗的，备案医院即为参保人异地门诊就诊医院；备案医院所属地区的国家平台联网医院皆为参保人的住院定点医院。

五、申办材料

1. 现场办理：按照国家要求办理异地备案时，除提供参保人身份证或社会保障卡原件外，异地工作人员需提供单位派出证明或异地工作单位证明，材料暂时不齐的可个人承诺制办理业务，事后补充相关资料。

2. 网络办理：通过烟台市医疗保障局公众微信号或烟台市

医疗保障局官网 (<http://ybj.yantai.gov.cn/>) 自主办理。

六、办理时限

即时办结。

七、监督电话

市直：6295106；芝罘区：6863027；福山区：2902180；莱山区：6716037；牟平区：4332737；海阳市：3221926；莱阳市：3360688；栖霞市：5217076；蓬莱市：5822683；长岛试验区：3218787；龙口市：8502225；招远市：2761022；莱州市：2730557；开发区：6372595；高新区：6922273

八、服务质量及满意度测评

服务质量标准：按照我省医疗保障经办服务规范地方标准要求，对服务质量进行评价，评价内容包括：

1. 信息公开：公开发布服务指南、办事进程与结果查询渠道、监督电话等；及时动态发布服务事项的改进和提升，阶段性更新服务事项。

2. 办事效率：对符合规定的申报当场受理、公开办事进度查询渠道、按规定时限办结、及时回复咨询投诉等。

3. 依法依规办理：是否存在申请事项不予受理，擅自增加办理环节、办理条件和申报材料，逾期未办结，违规收费，违反廉洁从业要求等情况。

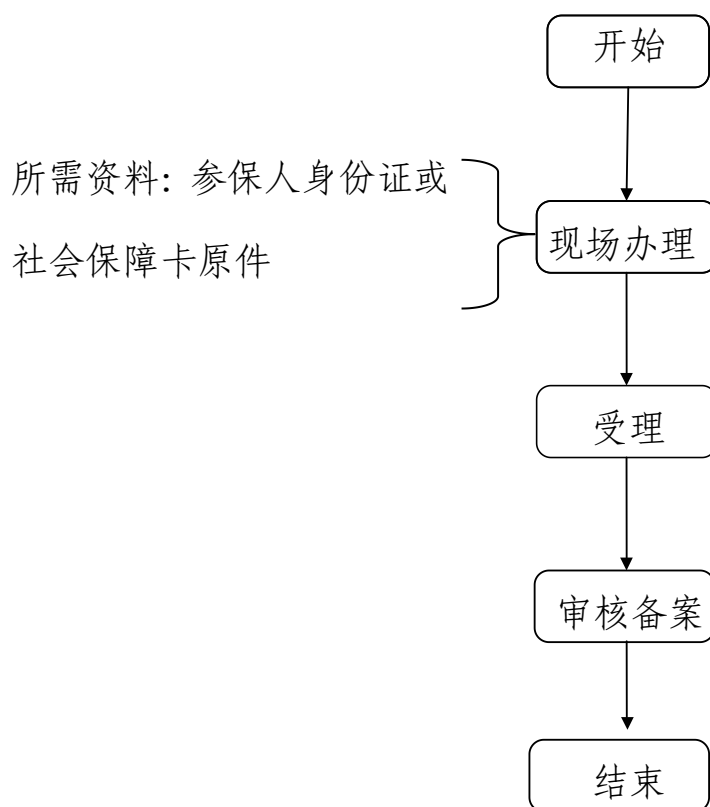
满意度测评：

1. 现场评价：政务服务第三方现场评价、举报投诉箱等渠道；

2. 互联网评价：烟台市政务服务工作评价。

常驻异地工作人员异地就医备案流程图

(现场办理)



异地转诊人员备案

一、事项名称

异地转诊人员备案

二、服务对象

因患危重疑难疾病,受本地医疗技术和设备条件限制,需转诊到烟台市行政区域以外住院就医的参保人员(职工、居民)。

三、办理方式

医院端办理:通过转诊医院上传转诊备案信息,直接上传至省(部)平台。

四、办理流程

1. 参保人员或受委托人向《烟台市基本医疗保险异地转出医院目录》内的定点医院提出转诊申请;
2. 转出医院出具转诊意见,并为患者打印《烟台市异地转诊登记备案表》,即时上传转诊备案信息至省(部)平台。

五、申办材料

医院端直接发起备案,无需提供资料审核。

六、办理时限

即时办结。

七、业务咨询

1. 现场咨询:各医保服务大厅业务窗口

2. 电话咨询:

市直: 6632197; 芝罘区: 6863045; 福山区: 2902187; 莱山区: 6717948; 牟平区: 4332737; 海阳市: 3227310; 莱阳市: 3366016; 栖霞市: 5210423; 蓬莱市: 5622655; 长岛试验区: 3215425; 龙口市: 8502225; 招远市: 8262586; 莱州市: 2730567; 开发区: 6375029; 高新区: 6922047

八、监督电话

市直: 6295106; 芝罘区: 6863027; 福山区: 2902180; 莱山区: 6716037; 牟平区: 4332809; 海阳市: 3221926; 莱阳市: 3360688; 栖霞市: 5217076; 蓬莱市: 5822683; 长岛试验区: 3218787; 龙口市: 8502223; 招远市: 2761022; 莱州市: 2730557; 开发区: 6372595; 高新区: 6922273

九、服务质量及满意度测评

服务质量标准: 按照我省医疗保障经办服务规范地方标准要求, 对服务质量进行评价, 评价内容包括:

1. 信息公开: 公开发布服务指南、办事进程与结果查询渠道、监督电话等; 及时动态发布服务事项的改进和提升, 阶段性更新服务事项。

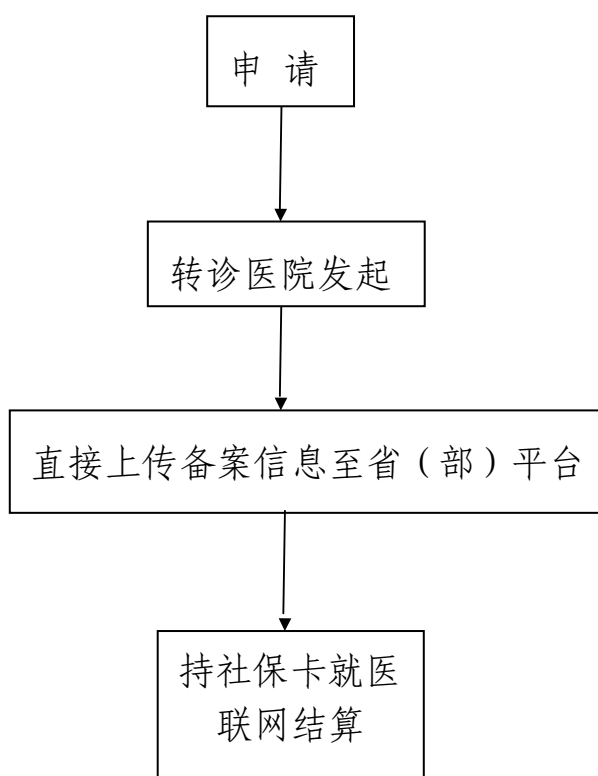
2. 办事效率: 对符合规定的申报当场受理、公开办事进度查询渠道、按规定时限办结、及时回复咨询投诉等。

3. 依法依规办理: 是否存在申请事项不予受理, 擅自增加办理环节、办理条件和申报材料, 逾期未办结, 违规收费, 违反廉洁从业要求等情况。

满意度测评:

1. 现场评价: 政务服务第三方现场评价、举报投诉箱等渠道;
2. 互联网评价: 烟台市政务服务工作评价。

异地转诊人员备案流程图



异地急诊转住院联网备案

一、事项名称

异地急诊转住院联网备案。

二、服务对象

在异地联网医院因急诊转住院的参保人员(职工、居民)。

三、办理方式

1. 现场办理：参保地医保服务大厅业务窗口。

市直：莱山区银海路 46 号烟台市政务服务中心二楼医疗保障服务区

芝罘区：芝罘区华茂街 30 号一楼医保服务大厅

福山区：烟台市福山区永达街 1021 号二楼医保服务大厅

莱山区：烟台市莱山区迎春大街 170 号金茂大厦一楼医保服务大厅

牟平区：牟平区正阳路 368 号牟平区政务服务中心一楼大厅

海阳市：海阳市济南路 91 号医保服务大厅

莱阳市：莱阳市金水路 7 号二楼医保服务大厅

栖霞市：栖霞市霞光路 335 号医保服务大厅

蓬莱市：蓬莱市南环路 136 号一楼医保服务大厅

长岛试验区：长岛乐园大街 101 号社保服务大厅

龙口市：龙口市港城大道 320 号一楼医保服务大厅

招远市：招远市金融大厦 128-1 号二楼医保服务大厅

莱州市：莱州市为民街 598 号二楼医保服务大厅

开发区：烟台市经济技术开发区珠江路 28 号社保服务大厅

高新区：烟台市高新区科技大道 69 号创业大厦东塔 1 楼政务服务大厅

2. 网上办理：登录烟台市医疗保障局官网或绑定烟台市医疗保障局微信公众号自主办理。

四、办理流程

1. 现场办理：参保人或代办人持参保人身份证或者社会保障卡原件，门（急）诊病历原件及住院病历的有效复印件，到医保服务大厅填写《烟台市异地就医急诊审核登记表》申报审核；

2. 网络办理：通过烟台市医疗保障局公众微信号或烟台市医疗保障局官网（<http://ybj.yantai.gov.cn/>）自主申请。

五、申办材料

1. 现场办理：参保人身份证或者社会保障卡原件，门（急）诊病历原件及住院病历的有效复印件；

2. 网络办理：提供参保人身份证或者社会保障卡，门（急）诊病历、住院病历首页及各项检查化验报告单等照片。

六、办理时限

即时办结。

七、办理进度查询

1. 现场查询：参保地医保服务大厅业务窗口；

市直：莱山区银海路 46 号烟台市政务服务中心二楼医疗保障服务区

芝罘区：芝罘区华茂街 30 号南一楼医保服务大厅

福山区：烟台市福山区永达街 1021 号二楼医保服务大厅

莱山区：烟台市莱山区迎春大街 170 号金茂大厦一楼医保服务大厅

牟平区：牟平区正阳路 368 号牟平区政务服务中心一楼大厅

海阳市：海阳市济南路 91 号医保服务大厅

莱阳市：莱阳市金水路 7 号二楼医保服务大厅

栖霞市：栖霞市霞光路 335 号医保服务大厅

蓬莱市：蓬莱市南环路 136 号一楼医保服务大厅

长岛试验区：长岛乐园大街 101 号社保服务大厅

龙口市：龙口市港城大道 320 号一楼医保服务大厅

招远市：招远市金融大厦 128-1 号二楼医保服务大厅

莱州市：莱州市为民街 598 号二楼医保服务大厅

开发区：烟台市经济技术开发区珠江路 28 号社保服务大厅

高新区：烟台市高新区科技大道 69 号创业大厦东塔 1 楼政务服务大厅

2. 电话查询：

市直：6632197；芝罘区：6863045；福山区：2902187；莱山区：6717948；牟平区：4332737；海阳市：3227310；莱阳市：

3366016; 栖霞市: 5210423; 蓬莱市: 5822681; 长岛试验区:
3215425; 龙口市: 8531630; 招远市: 8262586; 莱州市: 2730567;
开发区: 6375029; 高新区: 6922047

八、监督电话

市直: 6295106; 芝罘区: 6863027; 福山区: 2902180; 莱
山区: 6716037; 牟平区: 4332809; 海阳市: 3221926; 莱阳市:
3360688; 栖霞市: 5217076; 蓬莱市: 5822683; 长岛试验区:
3218787; 龙口市: 8531650; 招远市: 2761022; 莱州市: 2730557;
开发区: 6372595; 高新区: 6922273

九、服务质量及满意度测评

服务质量标准: 按照我省医疗保障经办服务规范地方标准要求, 对服务质量进行评价, 评价内容包括:

1. 信息公开: 公开发布服务指南、办事进程与结果查询渠道、监督电话等; 及时动态发布服务事项的改进和提升, 阶段性更新服务事项。

2. 办事效率: 对符合规定的申报当场受理、公开办事进度查询渠道、按规定时限办结、及时回复咨询投诉等。

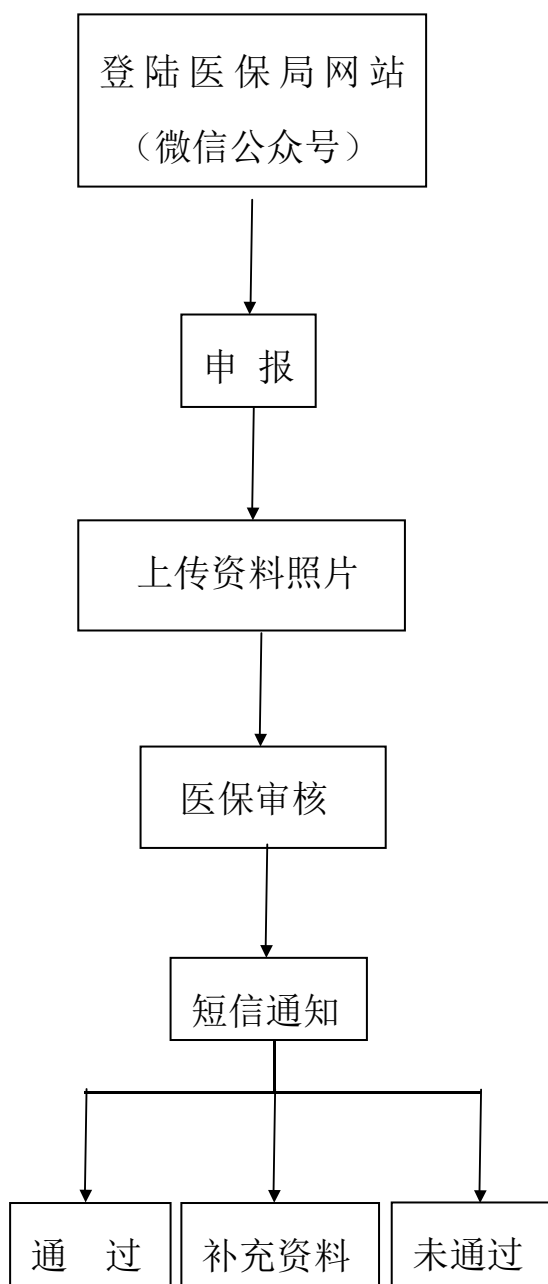
3. 依法依规办理: 是否存在申请事项不予受理, 擅自增加办理环节、办理条件和申报材料, 逾期未办结, 违规收费, 违反廉洁从业要求等情况。

满意度测评:

1. 现场评价: 政务服务第三方现场评价、举报投诉箱等渠道;

2. 互联网评价：烟台市政务服务工作评价。

异地急诊转住院联网备案流程图



基本医疗保险参保人员医疗费用手工（零星） 报销

异地就医备案人员住院医疗费用手工报销

一、事项名称

异地就医人员住院医疗费用手工报销

二、服务对象

异地就医备案参保人员（职工、居民）。

三、办理方式

现场办理：选择户口所在地、居住地或单位所在地的代传定点医疗机构。

四、办理流程

1. 参保人或代办人持材料进行申报；
2. 代传定点医疗机构受理审核，对材料不全的，一次性告知需补齐的材料。

五、申办材料

身份证或社保卡、医疗费用票据原件、医疗费用明细清单，必要时需提供加盖医院业务专章的住院病历复印件。属于意外伤害情形的，须提供病历复印件、第三方赔付材料。

六、办理时限

10 个工作日。

七、办理进度查询

受理代传业务的定点医疗机构现场告知审核结算时限及审核情况查询电话。

八、监督电话

市直：6632197；芝罘区：6863045；福山区：2902180；莱山区：6717948；牟平区：4332737；海阳市：3221926；莱阳市：3366016；栖霞市：5210423；蓬莱市：5822681；长岛试验区：3215425；龙口市：8502225、8531630；招远市：8262586；莱州市：2730567；开发区：6375029；高新区：6922047

九、服务质量及满意度测评

服务质量标准：按照我省医疗保障经办服务规范地方标准要求，对服务质量进行评价，评价内容包括：

1. 信息公开：公开发布服务指南、办事进程与结果查询渠道、监督电话等；及时动态发布服务事项的改进和提升，阶段性更新服务事项。

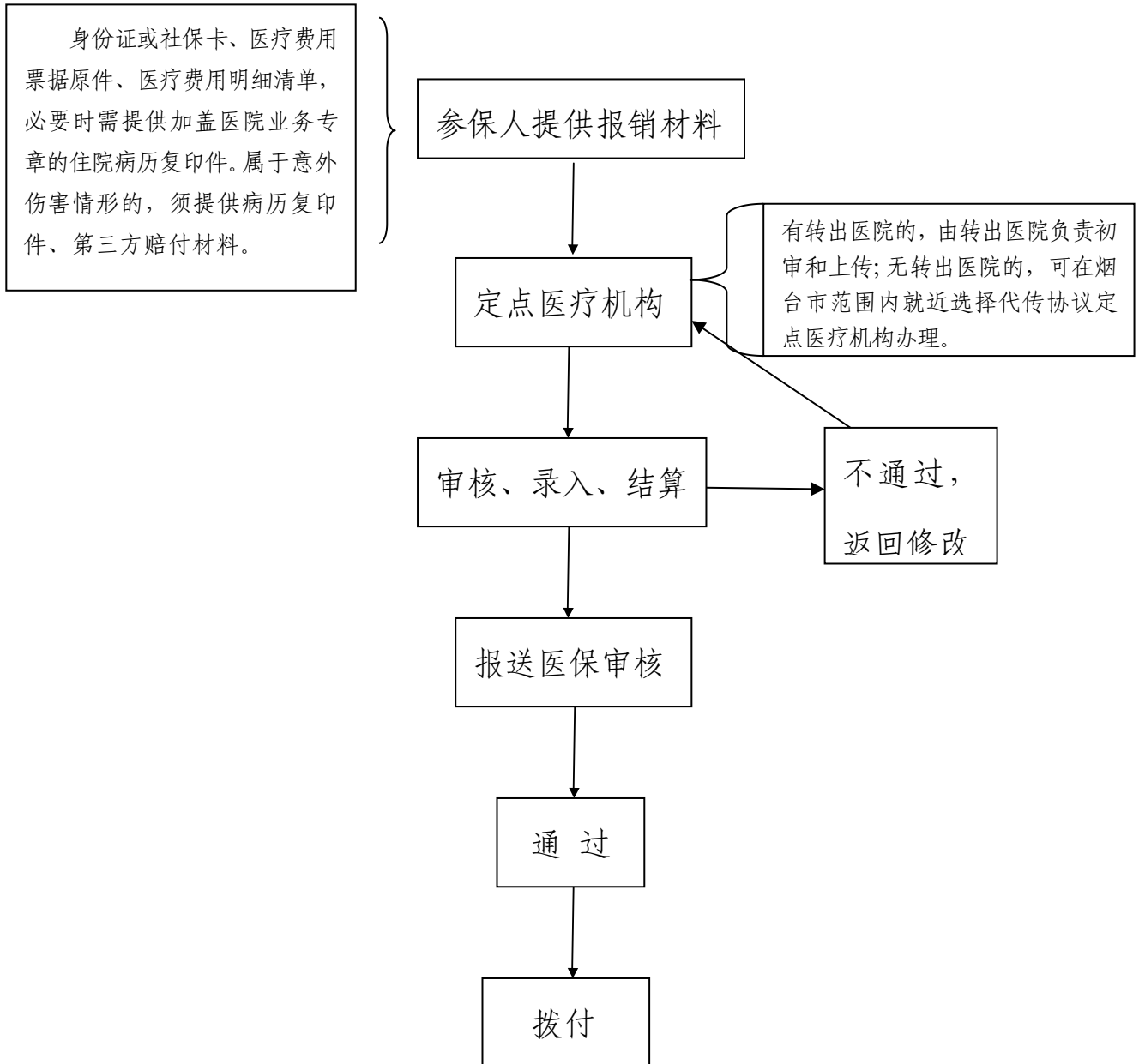
2. 办事效率：对符合规定的申报当场受理、公开办事进度查询渠道、按规定时限办结、及时回复咨询投诉等。

3. 依法依规办理：是否存在申请事项不予受理，擅自增加办理环节、办理条件和申报材料，逾期未办结，违规收费，违反廉洁从业要求等情况。

满意度测评:

1. 现场评价: 政务服务第三方现场评价、举报投诉箱等渠道;
2. 互联网评价: 烟台市政务服务工作评价。

异地就医备案人员住院医疗费用 手工报销流程图



异地就医备案人员慢性病门诊医疗费用手工报销

一、事项名称

慢性病门诊医疗费用手工报销。

二、服务对象

在异地安置和异地转诊有效期内，在备案的转入医院发生的因恶性肿瘤和白血病诊治产生的符合政策规定的门诊医疗费的人员（职工、居民）。

三、办理方式

现场办理：选择户口所在地、居住地或单位所在地的代传定点医疗机构。

四、办理流程

1. 参保人或代办人持报销材料进行申报；
2. 代传定点医疗机构受理审核，对材料不全的，一次性告知需补齐的材料。

五、申办材料

医疗费用票据原件、医疗费用明细清单、就诊记录、处方。

六、办理时限

10 个工作日

七、办理进度查询

受理代传业务的定点医疗机构现场告知审核结算时限及审

核情况查询电话。

八、监督电话

市直：6632197；芝罘区：6863045；福山区：2902180；莱山区：6717948；牟平区：4332737；海阳市：3221926；莱阳市：3366016；栖霞市：5210423；蓬莱市：5822681；长岛试验区：3215425；龙口市：8502225；招远市：8262586；莱州市：2730567；开发区：6375029；高新区：6922047

九、服务质量及满意度测评

服务质量标准：按照我省医疗保障经办服务规范地方标准要求，对服务质量进行评价，评价内容包括：

1. 信息公开：公开发布服务指南、办事进程与结果查询渠道、监督电话等；及时动态发布服务事项的改进和提升，阶段性更新服务事项。

2. 办事效率：对符合规定的申报当场受理、公开办事进度查询渠道、按规定时限办结、及时回复咨询投诉等。

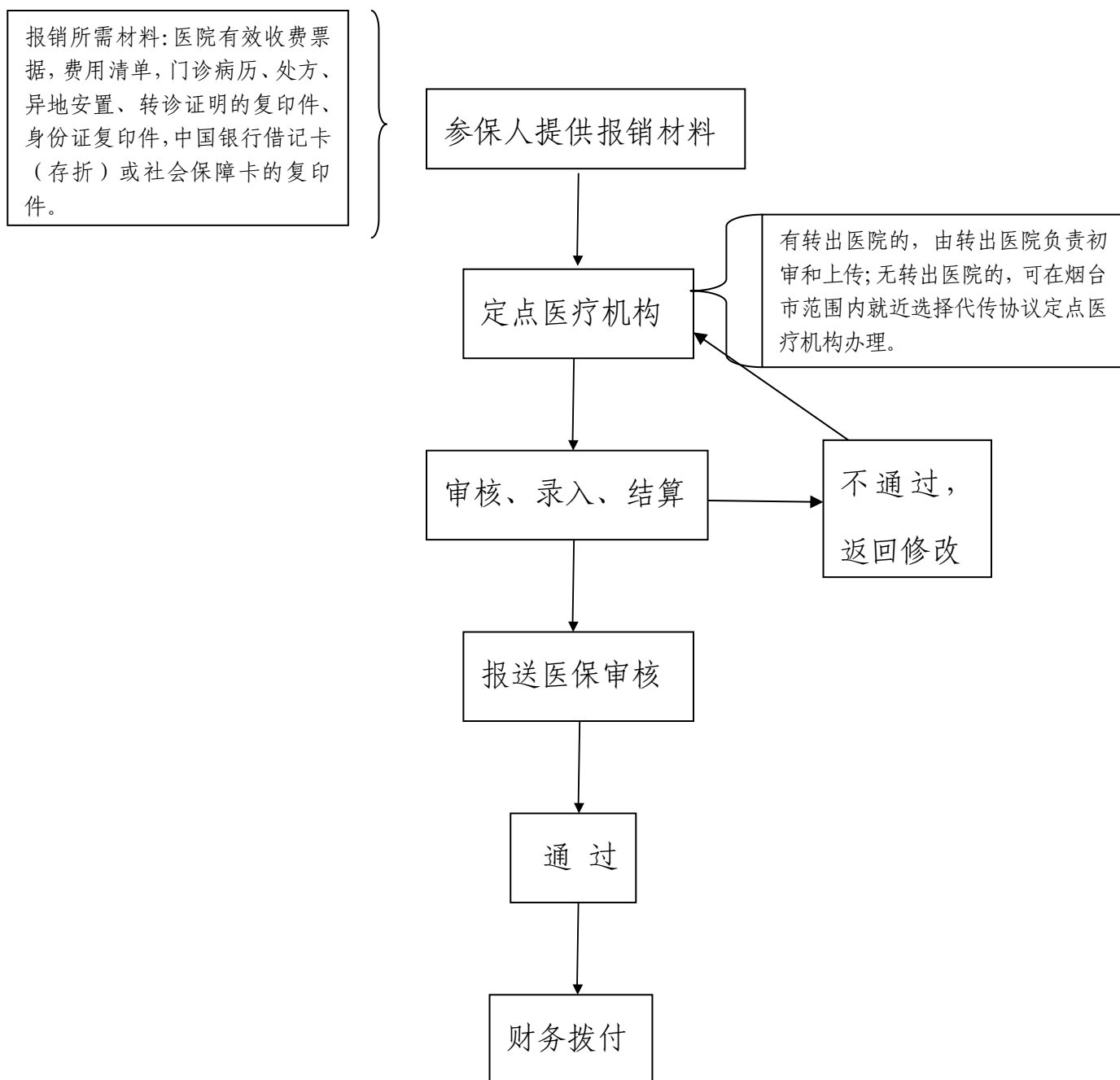
3. 依法依规办理：是否存在申请事项不予受理，擅自增加办理环节、办理条件和申报材料，逾期未办结，违规收费，违反廉洁从业要求等情况。

满意度测评：

1. 现场评价：政务服务第三方现场评价、举报投诉箱等渠道；
2. 互联网评价：烟台市政务服务工作评价。

异地就医备案人员门诊医疗费用 手工报销流程图

(含异地安置、异地转诊)



未按规定办理异地就医登记备案手续费用手工报销

一、事项名称

未按规定办理异地就医登记备案手续费用手工报销

二、服务对象

参保人员(职工、居民)未按规定办理异地居住或异地转诊登记备案手续,且经审核确认不符合异地急诊条件,在全国联网结算医院发生的符合政策规定的住院医疗费。

三、办理方式

现场办理:选择户口所在地、居住地或单位所在地的代传定点医疗机构。

四、办理流程

1. 参保人或代办人持材料进行申报;
2. 代传定点医疗机构受理审核,对材料不全的,一次性告知需补齐的材料。

五、申办材料

身份证或社保卡、医疗费用票据原件、医疗费用明细清单,必要时需提供加盖医院业务专章的住院病历复印件。属于意外伤害情形的,须提供病历复印件、第三方赔付材料。

六、办理时限

10 个工作日

七、办理进度查询

受理代传业务的定点医疗机构现场告知审核结算时限及审核情况查询电话。

八、业务咨询

1. 现场咨询：全市各医保服务大大厅业务窗口；

2. 电话咨询：

市直：6632197；芝罘区：6863045；福山区：2902187；莱山区：6717948；牟平区：4332737；海阳市：3227310；莱阳市：3366016；栖霞市：5210423；蓬莱市：5822681；长岛试验区：3215425；龙口市：8531630；招远市：8262586；莱州市：2730567；开发区：6375029；高新区：6922047

八、监督电话

市直：6295106；芝罘区：6863027；福山区：2902180；莱山区：6716037；牟平区：4332809；海阳市：3221926；莱阳市：3360688；栖霞市：5217076；蓬莱市：5822683；长岛试验区：3218787；龙口市：8531650；招远市：2761022；莱州市：2730557；开发区：6372595；高新区：6922273

九、服务质量及满意度测评

服务质量标准：按照我省医疗保障经办服务规范地方标准要求，对服务质量进行评价，评价内容包括：

1. 信息公开：公开发布服务指南、办事进程与结果查询渠

道、监督电话等；及时动态发布服务事项的改进和提升，阶段性更新服务事项。

2. 办事效率：对符合规定的申报当场受理、公开办事进度查询渠道、按规定时限办结、及时回复咨询投诉等。

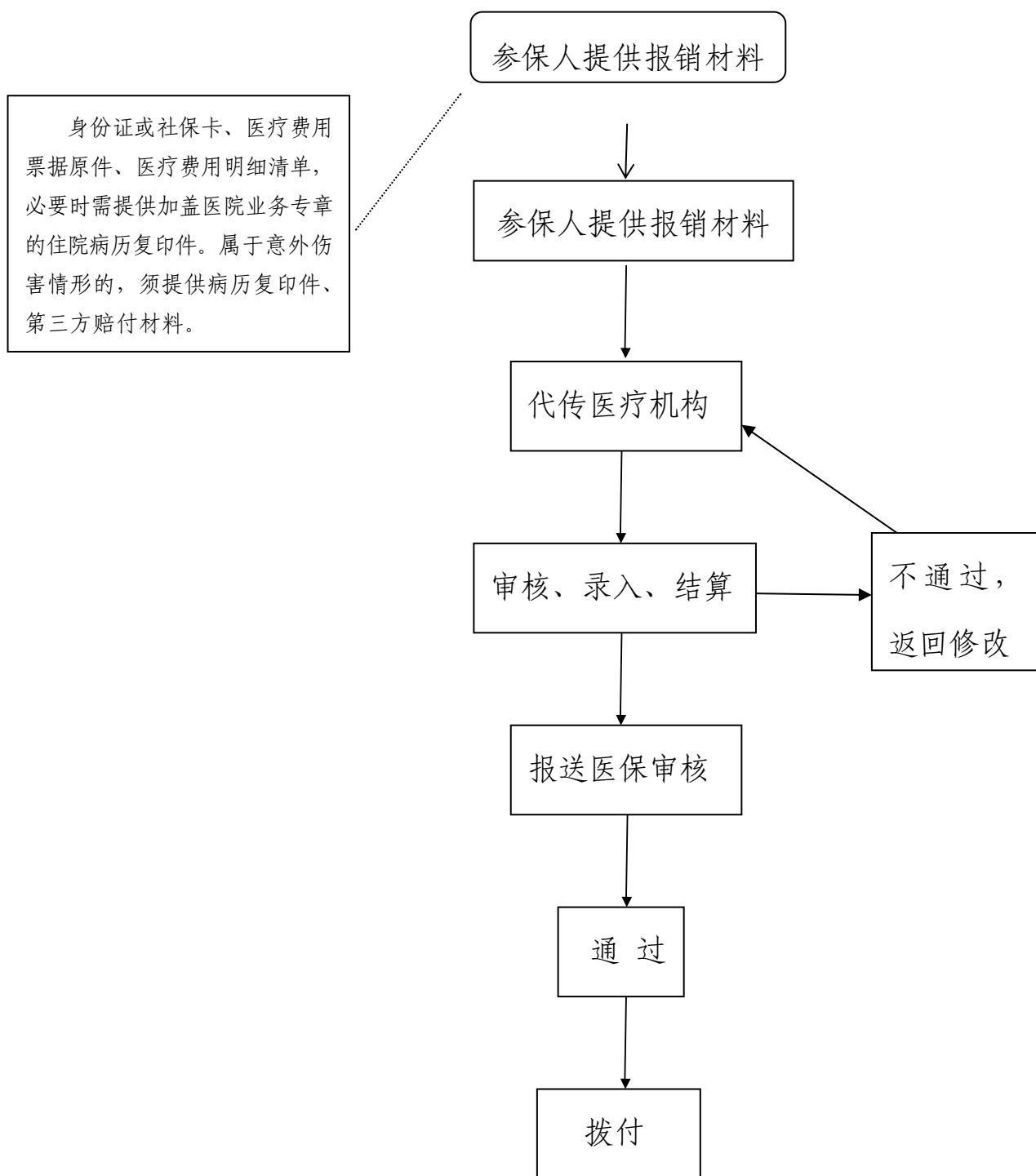
3. 依法依规办理：是否存在申请事项不予受理，擅自增加办理环节、办理条件和申报材料，逾期未办结，违规收费，违反廉洁从业要求等情况。

满意度测评：

1. 现场评价：政务服务第三方现场评价、举报投诉箱等渠道；

2. 互联网评价：烟台市政务服务工作评价。

未按规定办理异地就医备案手续费用手工报销流程图



基本医疗保险参保人员享受门诊慢病病种待遇 确认备案

一、事项名称

基本医疗保险参保人员享受门诊慢病病种待遇确认备案

二、服务对象

参保人员(职工、居民)

三、办理方式

1. 具备申办审核条件的协议定点医疗机构办理。

2. 现场办理：参保地医保服务大厅业务窗口。

市直：莱山区银海路 46 号烟台市政务服务中心二楼医疗保障服务区

芝罘区：芝罘区华茂街 30 号南一楼医保服务大厅

福山区：烟台市福山区永达街 1021 号二楼医保服务大厅

莱山区：烟台市莱山区迎春大街 170 号金茂大厦一楼医保服务大厅

牟平区：牟平区正阳路 368 号牟平区政务服务中心一楼大厅

海阳市：海阳市济南路 91 号抵离中心 11 楼

莱阳市：莱阳市金水路 7 号二楼医保服务大厅

栖霞市：栖霞市霞光路 335 号医保服务大厅

蓬莱市：蓬莱市南环路 136 号一楼医保服务大厅

长岛试验区：长岛乐园大街 101 号社保服务大厅

龙口市：龙口市港城大道 320 号一楼医保服务大厅

招远市：招远市金融大厦 128-1 号二楼医保服务大厅

莱州市：莱州市为民街 598 号二楼医保服务大厅

开发区：烟台市经济技术开发区珠江路 28 号社保服务大厅

高新区：烟台市高新区科技大道 69 号创业大厦东塔 1 楼政务服务大厅

四、办理流程

1. 定点医疗机构办理流程：定点医疗机构初审参保人员提供的申办材料，符合政策规定的按照准入类别进行确认备案，指导申请人按照就近、方便、自愿的原则选定一处符合规定的门诊慢病协议定点医疗机构，并经申请人签字确认。属于即时办结病种的，备案信息即时生效，按规定享受门诊慢病待遇。属于非即时办结病种的，备案信息上传至申请人参保地医保经办机构，由医保经办机构按照病种准入类别实施确认工作，确认结果由参保地医保经办机构通知申请人。

2. 医保经办机构办理流程：医保经办机构审核参保人提供的申办材料，符合政策规定的按照病种准入类别进行确认备案。

3. 有下列情形之一的，需经医学专家现场审核：

(1) 提供的病历材料其客观性及真实性存在疑点的；

(2) 病历材料不完整或疾病诊断不准确的；

(3) 患者经系统康复治疗病情与门诊规定病种准入标准可

能存在不一致的；

(4) 需经医学专家现场审核的其他情况。

五、申办材料

1、《烟台市基本医疗保险门诊慢病备案表》。

2、根据申请病种提供由协议定点医疗机构出具的本人半年内的有效住院病历复印件或门诊病历原件及复印件、各类诊断依据。

六、办理时限

(一) 参保职工：

1. 甲类慢性病：已行规律性透析或肾（肝）移植、白血病、再生障碍性贫血、系统性红斑狼疮、全身各系统恶性肿瘤、颅内肿瘤（良性）、椎管内肿瘤（良性）、重度烧伤、股骨头坏死（行减压植骨手术后，髋关节置换术前）、精神障碍随时申报，即时办结；其他病种随时申报，每季度审核办理一次，自审核之日起20个工作日办结。

2. 乙类慢性病：糖尿病、消化性溃疡、慢性肾炎及肾病综合征、强直性脊柱炎、甲状腺功能亢进症（Graves病）、原发性血小板减少性紫癜、原发性血小板增多症、血友病、运动神经元病、重症肌无力、格林-巴利综合征、系统性硬化病、银屑病、慢性病毒性肝炎（乙、丙型）、结核病、苯丙酮尿症（四氢生物蝶呤缺乏型BH4）、经皮冠状动脉支架植入术后、心脏移植术后、心脏瓣膜置换术后、冠状动脉旁路移植术后、颅内颈内及椎动脉支

架植入术后、锁骨下动脉支架植入术后、骨髓移植术后、肝豆状核变性、真性红细胞增多症、多发性肌炎、皮炎、脊髓空洞症、白癜风、溃疡性结肠炎、克罗恩病、癫痫所致精神障碍、精神发育迟滞伴发精神障碍随时申报，即时办结；其他病种随时申报，每季度审核办理一次。

（二）参保居民

1. 甲类慢性病：已行规律性透析或肾（肝）移植、白血病、再生障碍性贫血、系统性红斑狼疮、全身各系统恶性肿瘤、颅内肿瘤（良性）、椎管内肿瘤（良性）、重度烧伤、股骨头坏死（行减压植骨手术后，髋关节置换术前）、精神障碍随时申报，即时办结；其他病种随时申报，每季度审核办理一次，自审核之日起20个工作日办结。

2. 乙类慢性病：糖尿病、甲状腺功能亢进症(Graves病)、原发性血小板减少性紫癜、原发性血小板增多症、血友病、运动神经元病、重症肌无力、格林-巴利综合征、系统性硬化病、银屑病、结核病、苯丙酮尿症(四氢生物蝶呤缺乏型BH4)、心脏移植术后、心脏瓣膜置换术后、骨髓移植术后、肝豆状核变性、真性红细胞增多症、多发性肌炎、皮炎、脊髓空洞症、白癜风、溃疡性结肠炎、克罗恩病、癫痫所致精神障碍、精神发育迟滞伴发精神障碍随时申报，即时办结；其他病种随时申报，每季度审核办理一次。

病种申报日期的次日开始享受待遇。

七、办理进度查询

1. 现场查询：参保地医保服务大厅业务窗口

2. 电话查询：

市直：6632261；芝罘区：6863051；福山区：2902186；莱山区：6710207；牟平区：4583377；海阳市：3223743；莱阳市：3366016；栖霞市：3376698；蓬莱市：5642655；长岛试验区：3215425；龙口市：8502225；招远市：2761026；莱州市：2730568；开发区：6375029；高新区：6922047

八、监督电话

市直：6295106；芝罘区：6863027；福山区：2902180；莱山区：6716037；牟平区：4332809；海阳市：3221926；莱阳市：3360688；栖霞市：5217076；蓬莱市：5822683；长岛试验区：3218787；龙口市：8502223；招远市：2761022；莱州市：2730557；开发区：6372595；高新区：6922273

九、服务质量及满意度测评

服务质量标准：按照我省医疗保障经办服务规范地方标准要求，对服务质量进行评价，评价内容包括：

1. 信息公开：公开发布服务指南、办事进程与结果查询渠道、监督电话等；及时动态发布服务事项的改进和提升，阶段性更新服务事项。

2. 办事效率：对符合规定的申报当场受理、公开办理进度查询渠道、按规定时限办结、及时回复咨询投诉等。

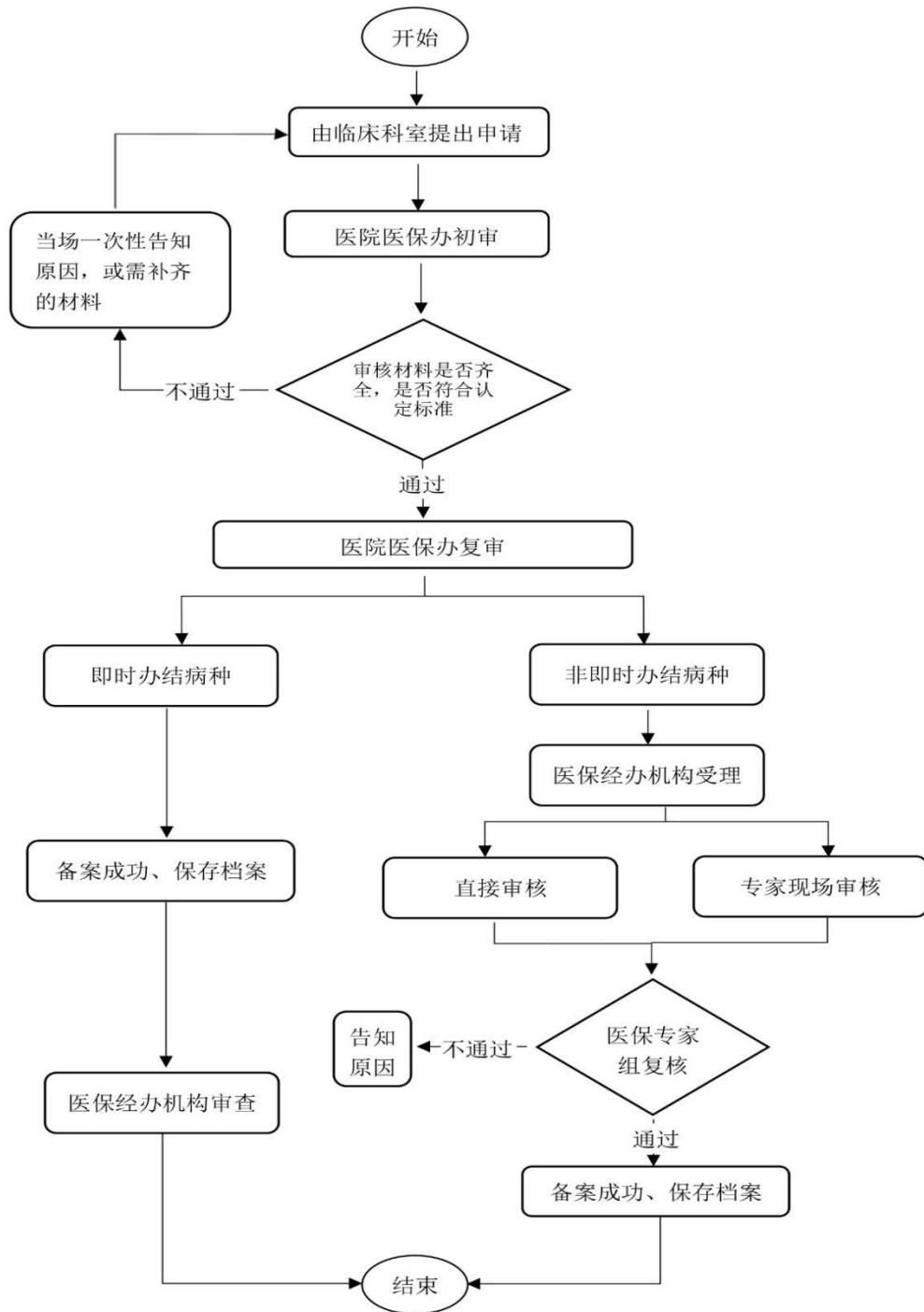
3. 依法依规办理：是否存在申请事项不予受理，擅自增加办

理环节、办理条件和申报材料，逾期未办结，违规收费，违反廉洁从业要求等情况。

满意度测评：

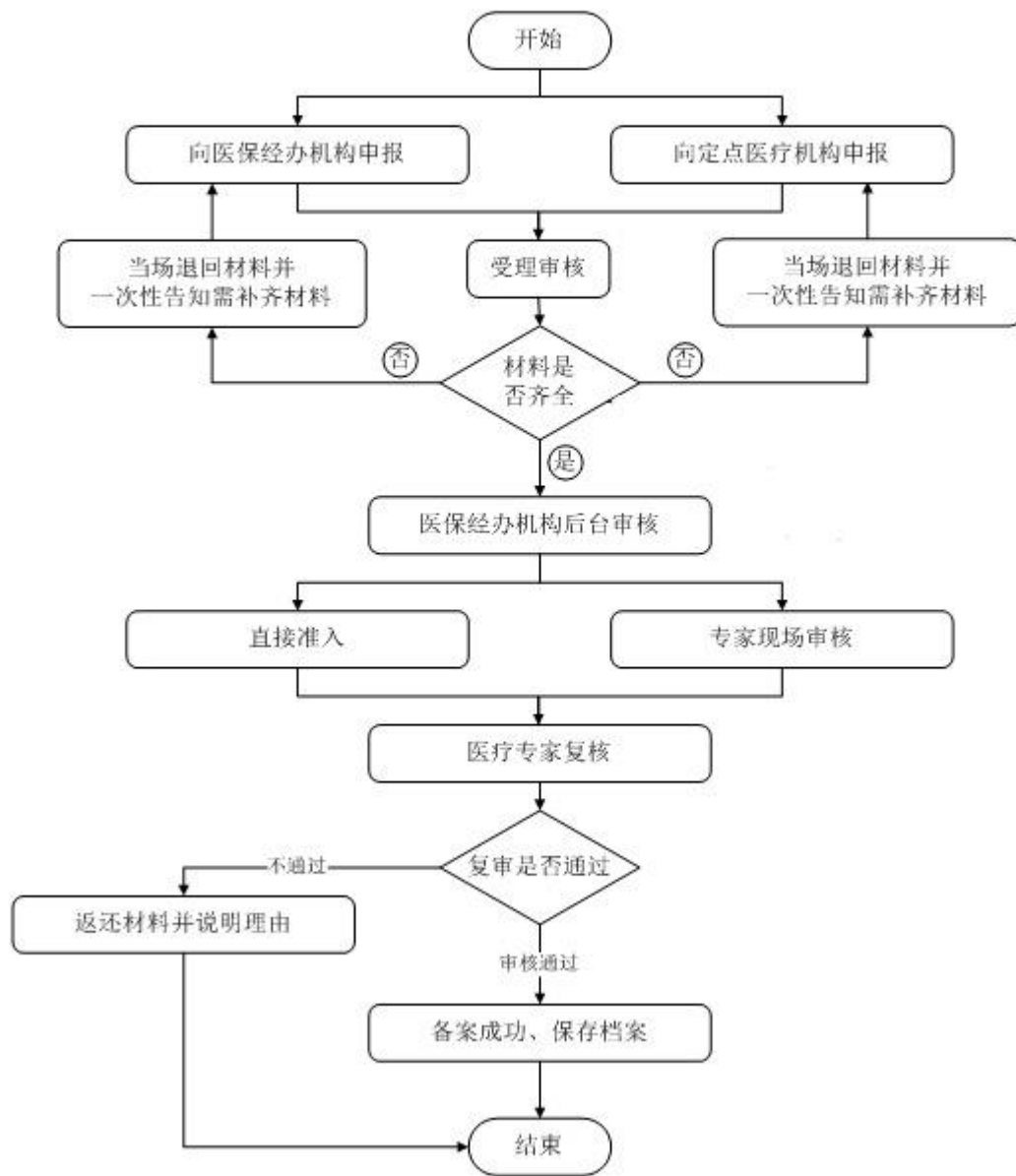
1. 现场评价：政务服务第三方现场评价、举报投诉箱等渠道；
2. 互联网评价：烟台市政务服务工作评价。

基本医疗保险参保人员享受门诊慢病病种待遇 确认备案流程图(定点医疗机构办理)



基本医疗保险参保人员享受门诊慢病病种待遇 确认备案流程图(中心端办理)

门诊慢病病种资格确认、备案（中心端办理）
业务流程图



生育保险待遇

产前检查费支付

一、事项名称

产前检查费支付

二、服务对象

参加生育保险的女职工

三、办理方式

现场办理：

1. 市域内生育的，到各生育定点医疗机构办理；
2. 异地生育的，到参保地医保服务大厅窗口办理。

市直：莱山区银海路 46 号烟台市政务服务中心二楼医疗保障服务区

芝罘区：芝罘区华茂街 30 号南一楼医保服务大厅

福山区：烟台市福山区永达街 1021 号二楼医保服务大厅

莱山区：烟台市莱山区迎春大街 170 号金茂大厦一楼医保服务大厅

牟平区：牟平区正阳路 368 号牟平区政务服务中心一楼大厅

海阳市：海阳市济南路 91 号抵离中心 11 楼

莱阳市：莱阳市金水路 7 号二楼医保服务大厅

栖霞市：栖霞市霞光路 335 号医保服务大厅

蓬莱市：蓬莱市南环路 136 号一楼医保服务大厅

长岛试验区：长岛乐园大街 101 号社保服务大厅

龙口市：龙口市港城大道 320 号一楼医保服务大厅

招远市：招远市金融大厦 128-1 号二楼医保服务大厅

莱州市：莱州市为民街 598 号二楼医保服务大厅

开发区：烟台市经济技术开发区珠江路 28 号社保服务大厅

高新区：烟台市高新区科技大道 69 号创业大厦东塔 1 楼政务服务大厅

四、办理流程

1. 市域内生育的，参保人员凭社会保障卡或身份证到生育保险协议定点医疗机构办理住院登记、结算。

2. 异地生育的，生育前参保单位通过单位端进行《烟台市生育保险异地生育备案》，出院后到参保地医保经办机构窗口按规定审核结算。

五、申办材料

1. 市域内生育的，社会保障卡或身份证、生育服务手册（生育证）、出生医学证明；

2. 异地生育的，社会保障卡或身份证、生育服务手册（生育证）、出生医学证明、住院病历复印件（加盖医疗机构档案管理专章），持省外准生证明的，还需提供孩次《承诺书》；

3. 医疗保障经办业务平台无“两证”（生育服务手册和出生

医学证明)信息的职工提供个人承诺书1份。

六、办理时限

即时办结。

七、监督电话

市直: 6295106; 芝罘区: 6863027; 福山区: 2902180; 莱山区: 6716037; 牟平区: 4332809; 海阳市: 3221926; 莱阳市: 3360688; 栖霞市: 5217076; 蓬莱市: 5822683; 长岛试验区: 3218787; 龙口市: 8501650; 招远市: 2761022; 莱州市: 2730557; 开发区: 6372595; 高新区: 6922273

八、服务质量及满意度测评

服务质量标准: 按照我省医疗保障经办服务规范地方标准要求, 对服务质量进行评价, 评价内容包括:

1. 信息公开: 公开发布服务指南、办事进程与结果查询渠道、监督电话等; 及时动态发布服务事项的改进和提升, 阶段性更新服务事项。

2. 办事效率: 对符合规定的申报当场受理、公开办事进度查询渠道、按规定时限办结、及时回复咨询投诉等。

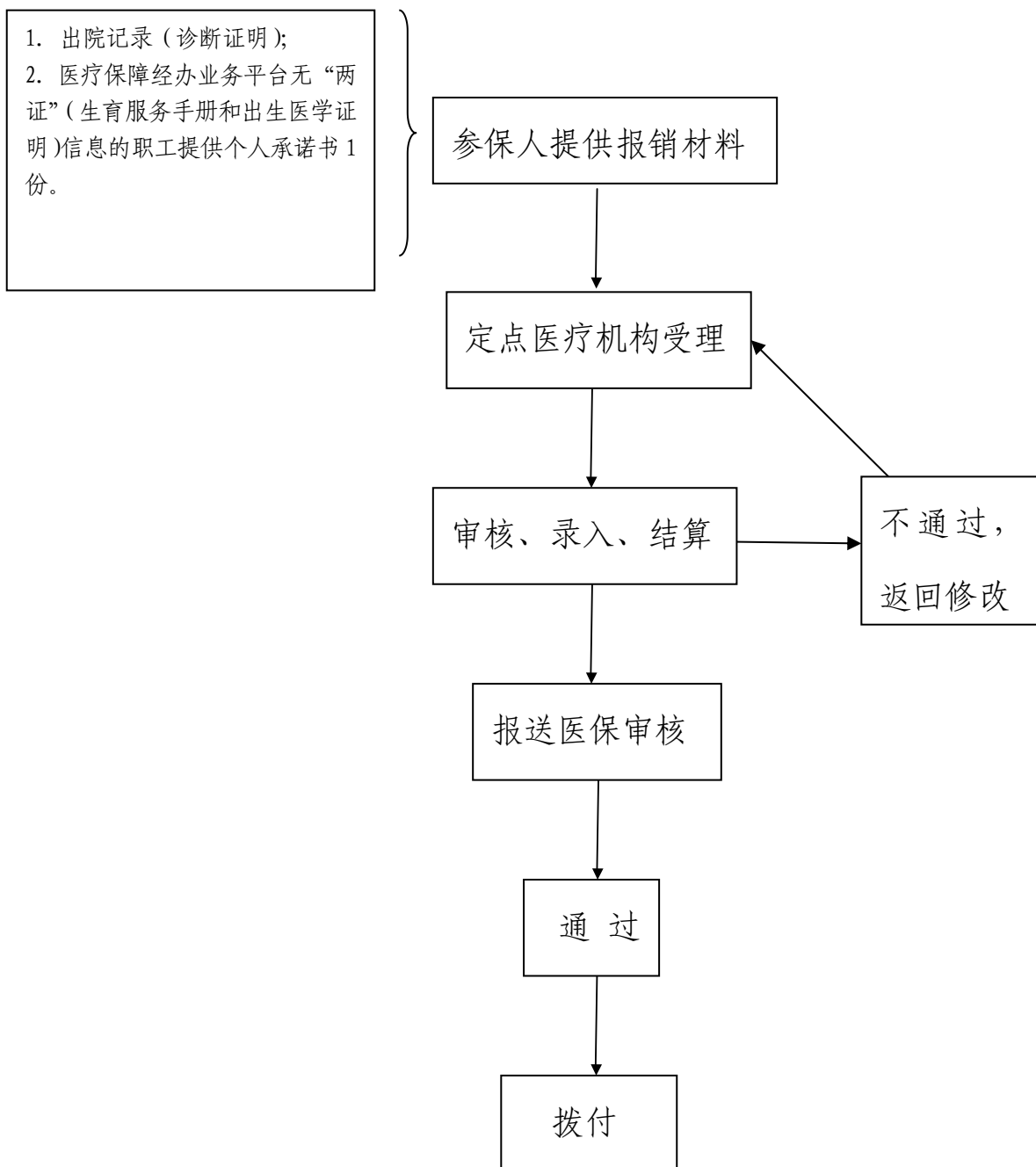
3. 依法依规办理: 是否存在申请事项不予受理, 擅自增加办理环节、办理条件和申报材料, 逾期未办结, 违规收费, 违反廉洁从业要求等情况。

满意度测评:

1. 现场评价: 政务服务第三方现场评价、举报投诉箱等渠道;

2. 互联网评价：烟台市政务服务工作评价。

产前检查费支付流程图



生育医疗费支付

一、事项名称

生育医疗费支付（非联网结算）。

二、服务对象

参加生育保险的女职工。

三、办理方式

现场办理：

1. 市域内生育的，到各生育定点医疗机构办理；
2. 异地生育的，到参保地医保服务大厅业务窗口办理。

市直：莱山区银海路 46 号烟台市政务服务中心二楼医疗保障服务区

芝罘区：芝罘区华茂街 30 号南一楼医保服务大厅

福山区：烟台市福山区永达街 1021 号二楼医保服务大厅

莱山区：烟台市莱山区迎春大街 170 号金茂大厦一楼医保服务大厅

牟平区：牟平区正阳路 368 号牟平区政务服务中心一楼大厅

海阳市：海阳市济南路 91 号抵离中心 11 楼

莱阳市：莱阳市金水路 7 号二楼医保服务大厅

栖霞市：栖霞市霞光路 335 号医保服务大厅

蓬莱市：蓬莱市南环路 136 号一楼医保服务大厅

长岛试验区：长岛乐园大街 101 号社保服务大厅

龙口市：龙口市港城大道 320 号一楼医保服务大厅

招远市：招远市金融大厦 128-1 号二楼医保服务大厅

莱州市：莱州市为民街 598 号二楼医保服务大厅

开发区：烟台市经济技术开发区珠江路 28 号社保服务大厅

高新区：烟台市高新区科技大道 69 号创业大厦东塔 1 楼政务服务大厅

四、办理流程

1. 市域内生育的，参保人员凭社会保障卡或身份证到生育保险协议定点医疗机构办理住院登记、结算。

2. 异地生育的，生育前参保单位通过单位端进行《烟台市生育保险异地生育备案》，出院后到参保地医保经办机构窗口按规定审核结算。

五、申办材料

1. 市域内生育的，社会保障卡或身份证、生育服务手册（生育证）；

2. 异地生育的，社会保障卡或身份证、生育服务手册（生育证）、出生医学证明、住院病历复印件（加盖医疗机构档案管理专章）、住院收费票据、境外生育的提供加盖翻译机构公章的出生医学证明和病历复印件、持省外准生证明的，还需提供孩次《承诺书》；

3. 医疗保障经办业务平台无“两证”（生育服务手册和出生

医学证明)信息的职工提供个人承诺书1份。

六、办理时限

即时办结。

七、监督电话

市直: 6295106; 芝罘区: 6863027; 福山区: 2902180; 莱山区: 6716037; 牟平区: 4332809; 海阳市: 3221926; 莱阳市: 3360688; 栖霞市: 5217076; 蓬莱市: 5822683; 长岛试验区: 3218787; 龙口市: 8531650; 招远市: 2761022; 莱州市: 2730557; 开发区: 6372595; 高新区: 6922273

八、服务质量及满意度测评

服务质量标准: 按照我省医疗保障经办服务规范地方标准要求, 对服务质量进行评价, 评价内容包括:

1. 信息公开: 公开发布服务指南、办事进程与结果查询渠道、监督电话等; 及时动态发布服务事项的改进和提升, 阶段性更新服务事项。

2. 办事效率: 对符合规定的申报当场受理、公开办事进度查询渠道、按规定时限办结、及时回复咨询投诉等。

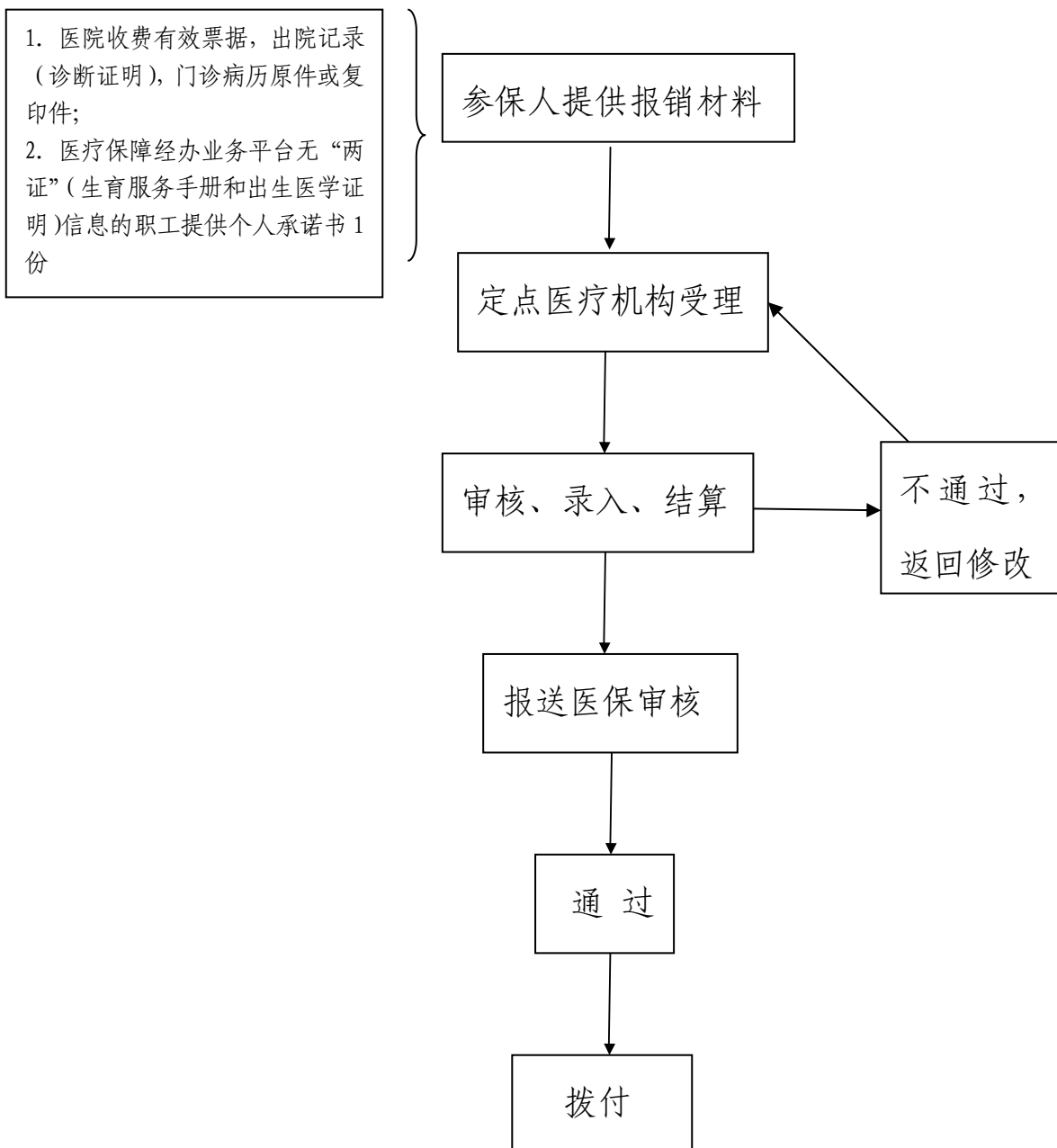
3. 依法依规办理: 是否存在申请事项不予受理, 擅自增加办理环节、办理条件和申报材料, 逾期未办结, 违规收费, 违反廉洁从业要求等情况。

满意度测评:

1. 现场评价: 政务服务第三方现场评价、举报投诉箱等渠道;

2. 互联网评价：烟台市政务服务工作评价。

生育医疗费支付流程图



生育医疗费补助（男职工）

一、事项名称

生育医疗费补助（非联网结算）。

二、服务对象

参加生育保险配偶无工作的男职工。

三、办理方式

现场办理：

1. 市域内生育的，到各生育定点医疗机构办理；
2. 异地生育的，到参保地医保服务大厅窗口办理。

市直：莱山区银海路 46 号烟台市政务服务中心二楼医疗保障服务区

芝罘区：芝罘区华茂街 30 号南一楼医保服务大厅

福山区：烟台市福山区永达街 1021 号二楼医保服务大厅

莱山区：烟台市莱山区迎春大街 170 号金茂大厦一楼医保服务大厅

牟平区：牟平区正阳路 368 号牟平区政务服务中心一楼大厅

海阳市：海阳市济南路 91 号抵离中心 11 楼

莱阳市：莱阳市金水路 7 号二楼医保服务大厅

栖霞市：栖霞市霞光路 335 号医保服务大厅

蓬莱市：蓬莱市南环路 136 号一楼医保服务大厅

长岛试验区：长岛乐园大街 101 号社保服务大厅

龙口市：龙口市港城大道 320 号一楼医保服务大厅

招远市：招远市金融大厦 128-1 号二楼医保服务大厅

莱州市：莱州市为民街 598 号二楼医保服务大厅

开发区：烟台市经济技术开发区珠江路 28 号社保服务大厅

高新区：烟台市高新区科技大道 69 号创业大厦东塔 1 楼政务服务大厅

四、办理流程

1. 市域内生育的，参保人员凭社会保障卡或身份证到生育保险协议定点医疗机构办理住院登记、结算。

2. 异地生育的，生育前参保单位通过单位端进行《烟台市生育保险异地生育备案》，出院后到参保地医保经办机构窗口按规定审核结算。

五、申办材料

1. 市域内生育的，社会保障卡或身份证、生育服务手册（生育证）；

2. 异地生育的，社会保障卡或身份证、生育服务手册（生育证）、出生医学证明、住院病历复印件（加盖医疗机构档案管理专章）、住院收费票据、境外生育的提供加盖翻译机构公章的出生医学证明和病历复印件、持省外准生证明的，还需提供孩次《承诺书》；

3. 医疗保障经办业务平台无“两证”（生育服务手册和出生

医学证明)信息的职工提供个人承诺书1份。

六、办理时限

即时办结。

七、监督电话

市直: 6295106; 芝罘区: 6863027; 福山区: 2902180; 莱山区: 6716037; 牟平区: 4332809; 海阳市: 3221926; 莱阳市: 3360688; 栖霞市: 5217076; 蓬莱市: 5822683; 长岛试验区: 3218787; 龙口市: 8531650; 招远市: 2761022; 莱州市: 2730557; 开发区: 6372595; 高新区: 6922273

八、服务质量及满意度测评

服务质量标准: 按照我省医疗保障经办服务规范地方标准要求, 对服务质量进行评价, 评价内容包括:

1. 信息公开: 公开发布服务指南、办事进程与结果查询渠道、监督电话等; 及时动态发布服务事项的改进和提升, 阶段性更新服务事项。

2. 办事效率: 对符合规定的申报当场受理、公开办事进度查询渠道、按规定时限办结、及时回复咨询投诉等。

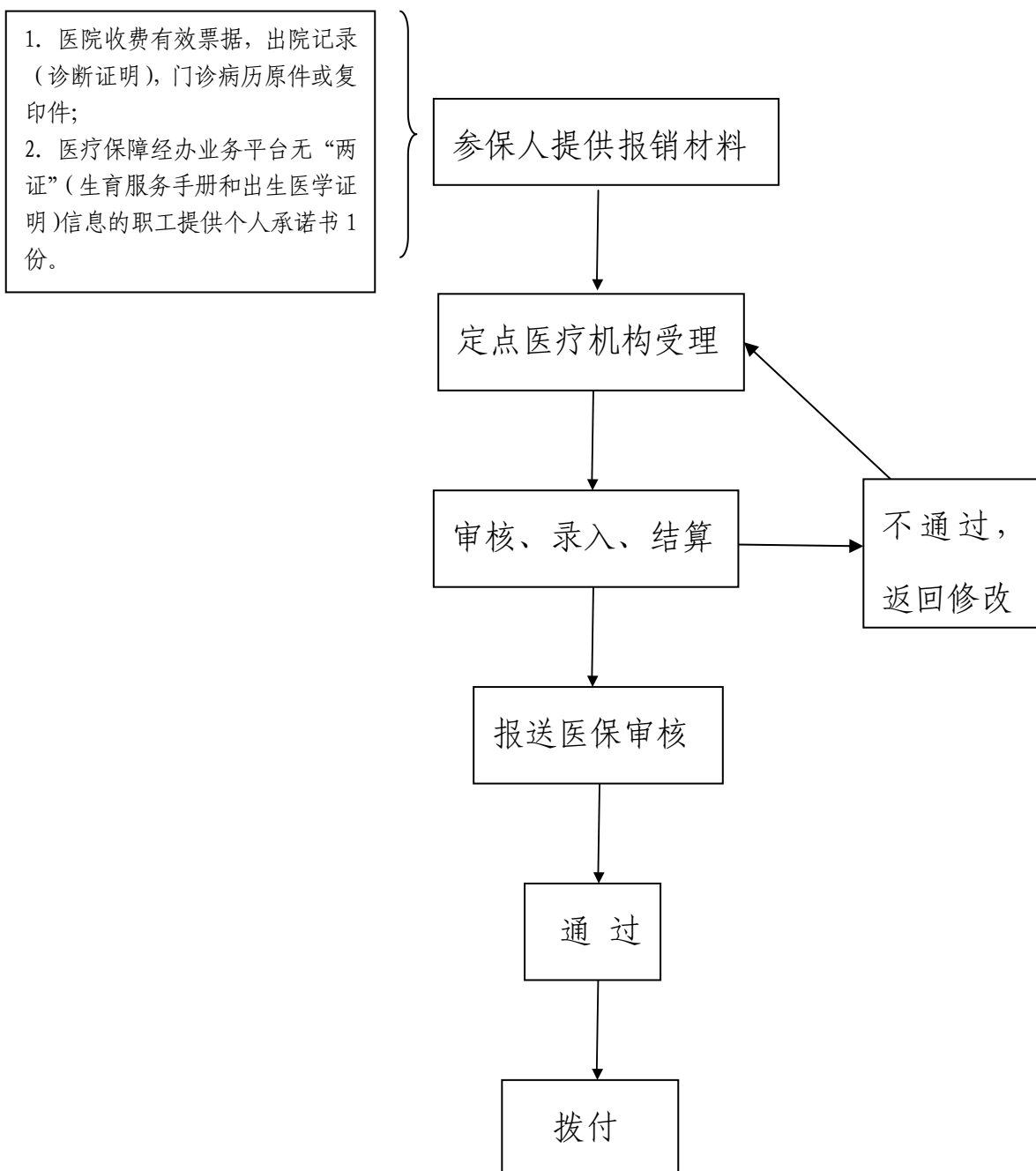
3. 依法依规办理: 是否存在申请事项不予受理, 擅自增加办理环节、办理条件和申报材料, 逾期未办结, 违规收费, 违反廉洁从业要求等情况。

满意度测评:

1. 现场评价: 政务服务第三方现场评价、举报投诉箱等渠道;

2. 互联网评价：烟台市政务服务工作评价。

生育医疗费补助流程图



计划生育医疗费支付

一、事项名称

计划生育医疗费支付

二、服务对象

参加生育保险的女职工

三、办理方式

现场办理：

1. 市域内施行计划生育手术的，到各生育定点医疗机构办理；
2. 异地施行计划生育手术的，到参保地医保服务大厅窗口办理。

市直：莱山区银海路 46 号烟台市政务服务中心二楼医疗保障服务区

芝罘区：芝罘区华茂街 30 号南一楼医保服务大厅

福山区：烟台市福山区永达街 1021 号二楼医保服务大厅

莱山区：烟台市莱山区迎春大街 170 号金茂大厦一楼医保服务大厅

牟平区：牟平区正阳路 368 号牟平区政务服务中心一楼大厅

海阳市：海阳市济南路 91 号抵离中心 11 楼

莱阳市：莱阳市金水路 7 号二楼医保服务大厅

栖霞市：栖霞市霞光路 335 号医保服务大厅

蓬莱市：蓬莱市南环路 136 号一楼医保服务大厅

长岛试验区：长岛乐园大街 101 号社保服务大厅

龙口市：龙口市港城大道 320 号一楼医保服务大厅

招远市：招远市金融大厦 128-1 号二楼医保服务大厅

莱州市：莱州市为民街 598 号二楼医保服务大厅

开发区：烟台市经济技术开发区珠江路 28 号社保服务大厅

高新区：烟台市高新区科技大道 69 号创业大厦东塔 1 楼政务服务大厅

四、办理流程

1. 市域内施行计划生育手术的，参保人员凭社会保障卡或身份证到生育保险协议定点医疗机构办理住院登记、结算。

2. 异地施行计划生育手术的，回本地后到参保地医保经办机构窗口按规定审核结算。

五、申办材料

1. 市域内施行计划生育手术的，社会保障卡或身份证、结婚证、生育服务手册（生育证）、病案材料、医院收费票据；

2. 异地施行计划生育手术的，社会保障卡或身份证、生育服务手册（生育证）、结婚证、病案材料、医院收费票据。

六、办理时限

即时办结。

七、监督电话

市直：6295106；芝罘区：6863027；福山区：2902180；莱山区：6716037；牟平区：4332809；海阳市：3221926；莱阳市：3360688；栖霞市：5217076；蓬莱市：5822683；长岛试验区：3218787；龙口市：8531650；招远市：2761022；莱州市：2730557；开发区：6372595；高新区：6922273

八、服务质量及满意度测评

服务质量标准：按照我省医疗保障经办服务规范地方标准要求，对服务质量进行评价，评价内容包括：

1. 信息公开：公开发布服务指南、办事进程与结果查询渠道、监督电话等；及时动态发布服务事项的改进和提升，阶段性更新服务事项。

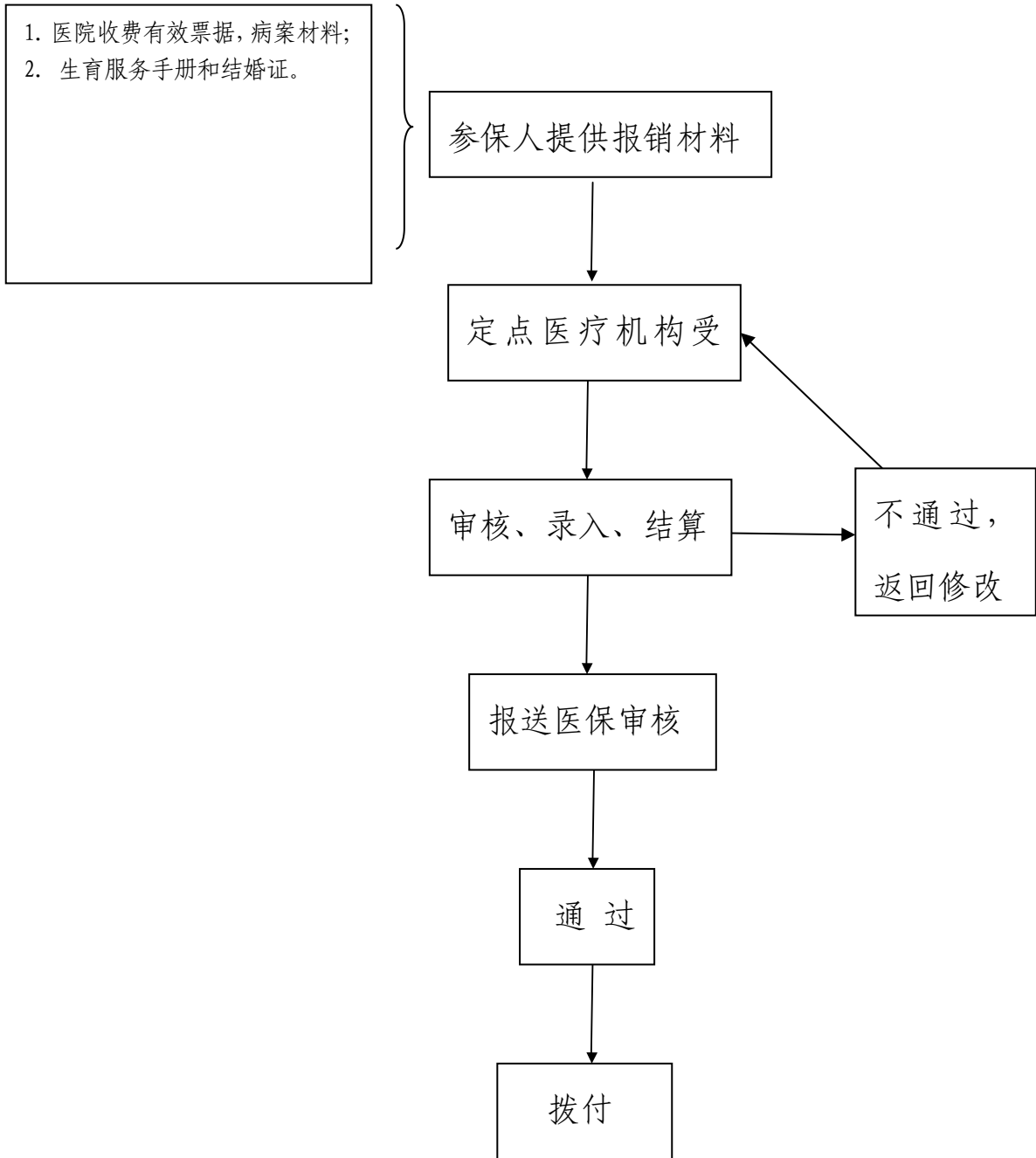
2. 办事效率：对符合规定的申报当场受理、公开办事进度查询渠道、按规定时限办结、及时回复咨询投诉等。

3. 依法依规办理：是否存在申请事项不予受理，擅自增加办理环节、办理条件和申报材料，逾期未办结，违规收费，违反廉洁从业要求等情况。

满意度测评：

1. 现场评价：政务服务第三方现场评价、举报投诉箱等渠道；
2. 互联网评价：烟台市政务服务工作评价。

计划生育医疗费支付流程图



生育津贴支付

一、事项名称

生育津贴支付

二、服务对象

符合条件的参加生育保险的女职工

三、办理方式

1. 市域内生育的，无须申报办理，生育保险经办机构按月与协议定点医疗机构结算费用后将生育津贴按月发放至参保人员社保卡或银行账户。

2. 异地生育的，到参保地医保经办机构窗口办理。

四、办理流程

异地生育的，异地医疗费审核结算后，符合规定的按月发放至本人社会保障卡或银行账户。

五、办理时限

生育结算次月月底开始按月发放。

六、办理进度查询

1. 现场查询：参保地医保经办机构业务窗口；

市直：莱山区银海路 46 号烟台市政务服务中心二楼医疗保障服务区

芝罘区：芝罘区华茂街 30 号一楼医保服务大厅

福山区：烟台市福山区永达街 1021 号二楼医保服务大厅

莱山区：烟台市莱山区迎春大街 170 号金茂大厦一楼医保服务大厅

牟平区：牟平区正阳路 368 号牟平区政务服务中心一楼大厅

海阳市：海阳市济南路 91 号抵离中心 11 楼

莱阳市：莱阳市金水路 7 号二楼医保服务大厅

栖霞市：栖霞市霞光路 335 号医保服务大厅

蓬莱市：蓬莱市南环路 136 号一楼医保服务大厅

长岛试验区：长岛乐园大街 101 号社保服务大厅

龙口市：龙口市港城大道 320 号一楼医保服务大厅

招远市：招远市金融大厦 128-1 号二楼医保服务大厅

莱州市：莱州市为民街 598 号二楼医保服务大厅

开发区：烟台市经济技术开发区珠江路 28 号社保服务大厅

高新区：烟台市高新区科技大道 69 号创业大厦东塔 1 楼政务服务大厅

2. 电话查询：

市直：6632197；芝罘区：6863045；福山区：2902187；莱山区：6717948；牟平区：4332737；海阳市：3323358；莱阳市：3365326；栖霞市：3376646；蓬莱市：5641579；长岛试验区：3210326；龙口市：8531630；招远市：2761031；莱州市：2730567；开发区：6373660；高新区：6922047

七、监督电话

市直：6295106；芝罘区：6863027；福山区：2902180；莱山区：6716037；牟平区：4332809；海阳市：3221926；莱阳市：3360688；栖霞市：5217076；蓬莱市：5822683；长岛试验区：3218787；龙口市：8531650；招远市：2761022；莱州市：2730557；开发区：6372595；高新区：6922273

八、服务质量及满意度测评

服务质量标准：按照我省医疗保障经办服务规范地方标准要求，对服务质量进行评价，评价内容包括：

1. 信息公开：公开发布服务指南、办事进程与结果查询渠道、监督电话等；及时动态发布服务事项的改进和提升，阶段性更新服务事项。

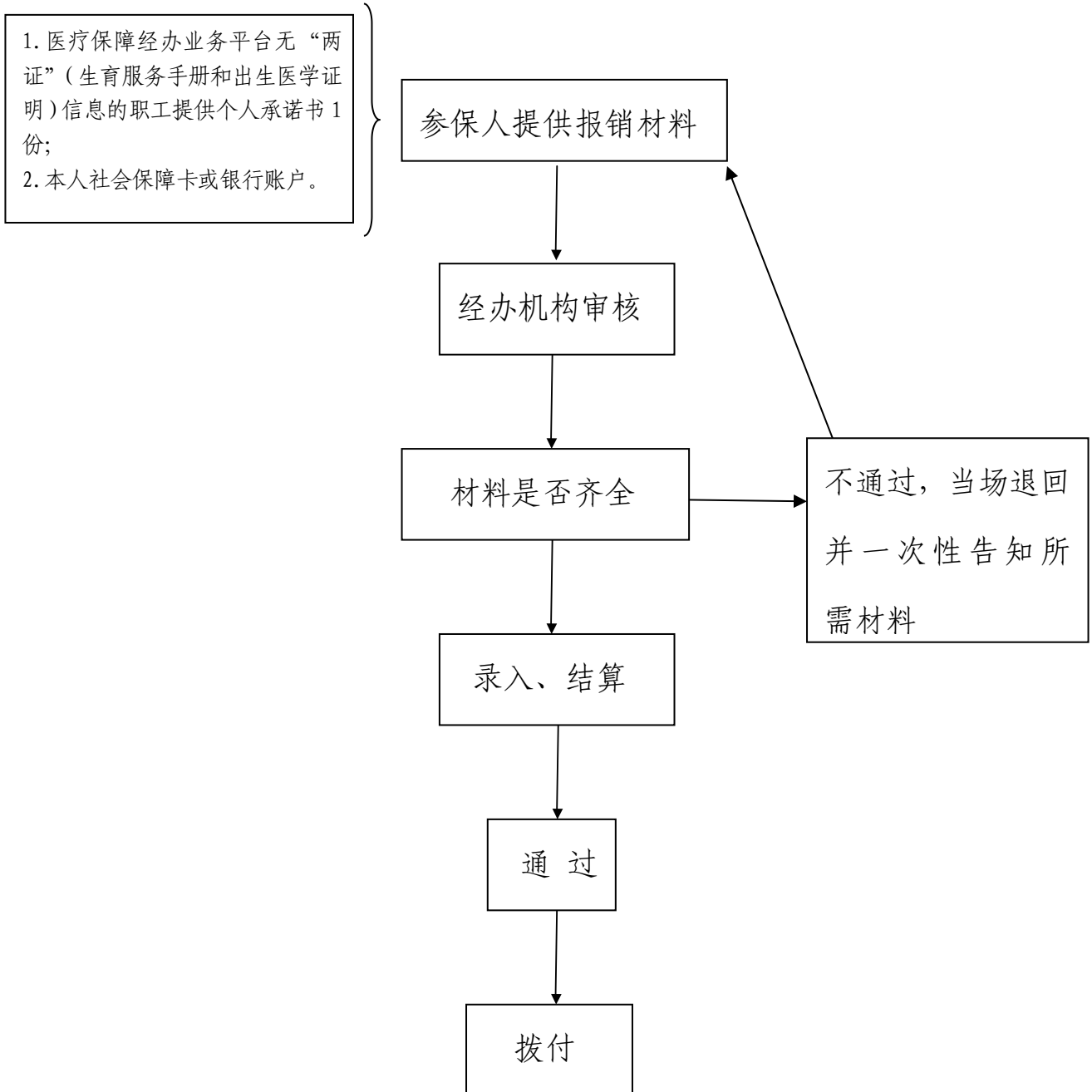
2. 办事效率：对符合规定的申报当场受理、公开办事进度查询渠道、按规定时限办结、及时回复咨询投诉等。

3. 依法依规办理：是否存在申请事项不予受理，擅自增加办理环节、办理条件和申报材料，逾期未办结，违规收费，违反廉洁从业要求等情况。

满意度测评：

1. 现场评价：政务服务第三方现场评价、举报投诉箱等渠道；
2. 互联网评价：烟台市政务服务工作评价。

生育津贴支付流程图



医疗救助对象待遇核准支付

医疗救助对象手工（零星）报销

一、事项名称

医疗救助对象手工（零星）报销（非联网结算）

二、服务对象

医疗救助对象

三、政策依据

《烟台市医疗救助办法》（烟政办发〔2015〕75号）

四、办理条件

特困人员、城乡最低生活保障对象、政府供养的孤儿、建档立卡贫困人口和各区市政府认定的困难群众。

五、申办材料

医保电子凭证或有效身份证件或社保卡；医院收费有效票据，住院、门诊费用清单，出院记录（诊断证明）。

六、办理方式

现场办理：

芝罘区：各社区（居民区）

福山区：福山区永达街1021号政务服务中心待遇保障和医

药服务管理科

莱山区：莱山区迎春大街 170 号祥隆国际大厦 20 楼 2023 室
医疗保障政策科、1 楼服务大厅 28 号窗口

牟平区：牟平区财政局 16 楼待遇保障与医药服务管理科

海阳市：海阳市济南路 91 号抵离中心 1103 海阳市医疗保障
服务中心待遇保障科

莱阳市：莱阳市金水路 7 号一号楼四楼待遇保障科

栖霞市：栖霞市霞光路 335 号栖霞市医疗保障局待遇结算科

蓬莱市：蓬莱市南环路 136 号政务服务大厅一楼待遇保障科

长岛试验区：长岛综合试验区南长山街道乐园大街 101 号社
会保险服务中心一楼大厅医疗保险科

龙口市：龙口市港城大道 320 号龙口市医疗保障服务中心待
遇保障科

招远市：招远市温泉路 128 号金融大厦 13 楼 1316 室待遇保
障和医药服务管理科、金融大厦 2 楼医疗保障服务中心服务大厅
待遇结算科

莱州市：莱州市为民街 598 号莱州市政务服务中心 2 楼医疗
保障服务中心待遇科

开发区：开发区珠江路 28 号科技大厦 108 大厅开发区社会
保险服务中心医疗结算科

高新区：高新区政务服务中心医疗保障业务窗口、马山街道
和金山湾管理处便民服务大厅

七、办理流程

1. 参保人持报销材料申报；
2. 受理机构受理审核，对材料不全的，一次性告知需补齐的材料。

八、办理时限

受理后 10 个工作日。

八、办理进度查询

1. 现场查询：

芝罘区：各社区（居民区）

福山区：福山区永达街 1021 号政务服务中心待遇保障和医药服务管理科

莱山区：莱山区迎春大街 170 号祥隆国际大厦 20 楼 2023 室医疗保障政策科、1 楼服务大厅 28 号窗口

牟平区：牟平区财政局 16 楼待遇保障与医药服务管理科

海阳市：海阳市济南路 91 号抵离中心 1103 海阳市医疗保障服务中心待遇保障科

莱阳市：莱阳市金水路 7 号一号楼四楼待遇保障科

栖霞市：栖霞市霞光路 335 号栖霞市医疗保障局待遇结算科

蓬莱市：蓬莱市南环路 136 号政务服务大厅一楼待遇保障科

长岛试验区：长岛综合试验区南长山街道乐园大街 101 号社会保险服务中心一楼大厅医疗保险科

龙口市：龙口市港城大道 320 号龙口市医疗保障服务中心待

遇保障科

招远市：招远市温泉路 128 号金融大厦 13 楼 1316 室待遇保障和医药服务管理科、金融大厦 2 楼医疗保障服务中心服务大厅待遇结算科

莱州市：莱州市为民街 598 号莱州市政务服务中心 2 楼医疗保障服务中心待遇科

开发区：开发区珠江路 28 号科技大厦 108 大厅开发区社会保险服务中心医疗结算科

高新区：高新区政务服务中心医疗保障业务窗口、马山街道和金山湾管理处便民服务大厅

2. 电话查询：

芝罘区：6863072；福山区：2902185；莱山区：6716256；牟平区：4285760；海阳市：3223743；莱阳市：3363588；栖霞市：3376645；蓬莱市：5822681；长岛试验区：3211222；龙口市：8579319；招远市：2761025、2761027；莱州市：2730566、2730567；开发区：6373660；高新区：6922047

十、监督电话

芝罘区：6863027；福山区：2902180；莱山区：6716037；牟平区：4332809；海阳市：3221926；莱阳市：3360688；栖霞市：217076；蓬莱市：5822683；长岛试验区：3218787；龙口市：8501626；招远市：2761022；莱州市：2730557；开发区：6372595；高新区：6922273

十一、服务质量及满意度测评

服务质量标准：按照我省医疗保障经办服务规范地方标准要求，对服务质量进行评价，评价内容包括：

1. 信息公开：公开发布服务指南、办事进程与结果查询渠道、监督电话等；及时动态发布服务事项的改进和提升，阶段性更新服务事项。

2. 办事效率：对符合规定的申报当场受理、公开办理进度查询渠道、按规定时限办结、及时回复咨询投诉等。

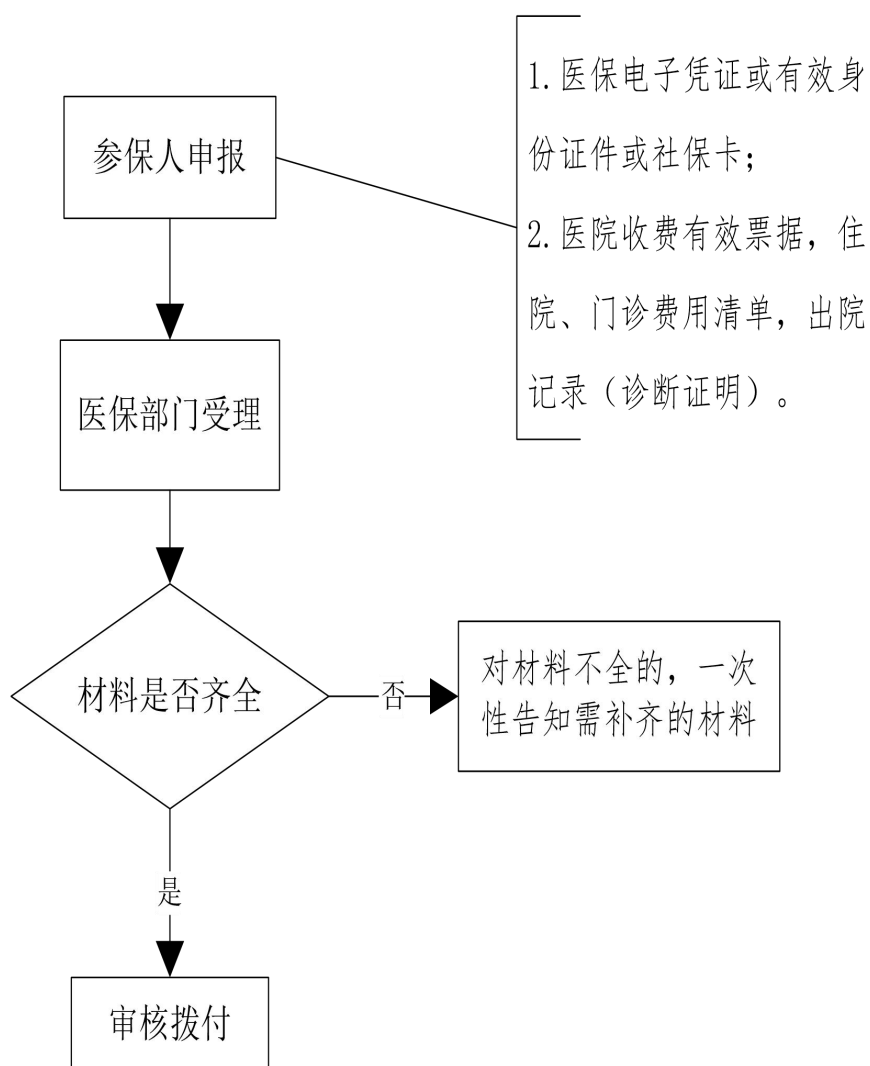
3. 依法依规办理：是否存在申请事项不予受理，擅自增加办理环节、办理条件和申报材料，逾期未办结，违规收费，违反廉洁从业要求等情况。

满意度测评：

1. 现场评价：政务服务第三方现场评价、举报投诉箱等渠道；

2. 互联网评价：烟台市政务服务工作评价。

医疗救助对象手工（零星）报销流程图



医药机构申请定点协议管理

医疗机构申请定点协议管理

一、事项名称

医疗机构申请定点协议管理

二、服务对象

医疗机构

三、办理方式

1. 现场办理：各区市医保服务大厅办理。

芝罘区：芝罘区华茂街 30 号南一楼医保服务大厅

福山区：烟台市福山区永达街 1021 号二楼医保服务大厅

莱山区：烟台市莱山区迎春大街 170 号金茂大厦一楼医保服务大厅

牟平区：牟平区通海路 308 号牟平区财政局 16 楼 1613 室

海阳市：海阳市济南路 91 号抵离中心 11 楼 1113 室

莱阳市：莱阳市金水路 7 号 3 号楼一楼 3115 室

栖霞市：栖霞市霞光路 335 号医保服务大厅

蓬莱市：蓬莱市南环路 136 号一楼医保服务大厅

长岛试验区：长岛乐园大街 101 号社保服务大厅

龙口市：龙口市港城大道 320 号一楼医保服务大厅

招远市：招远市金融大厦 128-1 号二楼医保服务大厅

莱州市：莱州市为民街 598 号二楼医保服务大厅

开发区：烟台市开发区珠江路 28 号科技大厦 321 室

高新区：烟台市高新区科技大道 69 号创业大厦东塔 1 楼政务服务大厅

2. 线上办理：“烟台医保”支付宝小程序——定点医疗机构服务

四、办理流程

1. 医疗机构提出申请；

2. 审核评估：医保经办机构或委托第三方组织专家通过审核书面材料和实地察看等方式，对申报的医疗机构进行评估；

3. 结果公示：评估结果在医疗保障局微信公众号、门户网站等公示 5 个工作日；

4. 协商谈判：由医保经办机构与拟新增的协议管理医疗机构进行协商谈判，主要内容包括服务人群、服务范围、服务内容、服务质量、基金支付方式（统筹基金支付和个人账户支付）、审核结算办法、违约情形和责任、协议时效及争议处理等；

5. 协议签订：协商一致的，医保经办机构与新增协议管理医疗机构签订服务协议，并向社会公布名单，同时开展医保培训并验收。

五、申办材料

1. 《烟台市医保定点医药机构申请表》及单位简介（盖章，500 字以内）；

2. 《医疗机构执业许可证》副本或备案证原件，营利性医疗机构同时提供《营业执照》副本原件；卫生技术人员执业证、专业技术职称证原件；

3. 医疗机构工作人员花名册电子版，内容包括姓名、性别、身份证号、人员类别（如医师、护士、药学、影像、检验等）、职称、所在科室、备注（如在职、退休、自主择业、劳务派遣、第二执业等）；

4. 医疗服务场所的不动产权证或租赁合同（协议）原件；户外正面照片和室内各科室的全景电子视频；

5. 其他需要的材料。

六、办理时限

集中办理原则上一年不少于 2 次。

七、办理进度查询

1. 现场查询：各区市医保服务大厅业务窗口；

芝罘区：芝罘区华茂街 30 号南一楼医保服务大厅

福山区：烟台市福山区永达街 1021 号二楼医保服务大厅

莱山区：烟台市莱山区迎春大街 170 号金茂大厦一楼医保服务大厅

牟平区：牟平区通海路 308 号牟平区财政局 16 楼 1613 室

海阳市：海阳市济南路 91 号抵离中心 11 楼 1113 室

莱阳市：莱阳市金水路 7 号 3 号楼一楼 3115 室

栖霞市：栖霞市霞光路 335 号医保服务大厅

蓬莱市：蓬莱市南环路 136 号一楼医保服务大厅

长岛试验区：长岛乐园大街 101 号社保服务大厅

龙口市：龙口市港城大道 320 号一楼医保服务大厅

招远市：招远市金融大厦 128-1 号二楼医保服务大厅

莱州市：莱州市为民街 598 号二楼医保服务大厅

开发区：烟台市经济技术开发区珠江路 28 号科技大厦 321 室

高新区：烟台市高新区科技大道 69 号创业大厦东塔 1 楼政务服务大厅

2. 电话查询：

芝罘区：6863064；福山区：2902188；莱山区：6716305；牟平区：4338312；海阳市：3229286；莱阳市：3361266；栖霞市：3376648；蓬莱市：5641579；长岛试验区：3215425；龙口市：8501626；招远市：8262586；莱州市：2730561；开发区：6388281；高新区：6922047

八、监督电话

芝罘区：6863027；福山区：2902180；莱山区：6716037；牟平区：4332809；海阳市：3221926；莱阳市：3360688；栖霞市：5217076；蓬莱市：5822683；长岛试验区：3218787；龙口市：8501626；招远市：2761022；莱州市：2730557；开发区：6372595；高新区：6922273

九、服务质量及满意度测评

服务质量标准：按照我省医疗保障经办服务规范地方标准要求，对服务质量进行评价，评价内容包括：

1. 信息公开：公开发布服务指南、办事进程与结果查询渠道、监督电话等；及时动态发布服务事项的改进和提升，阶段性更新服务事项。

2. 办事效率：对符合规定的申报当场受理、公开办事进度查询渠道、按规定时限办结、及时回复咨询投诉等。

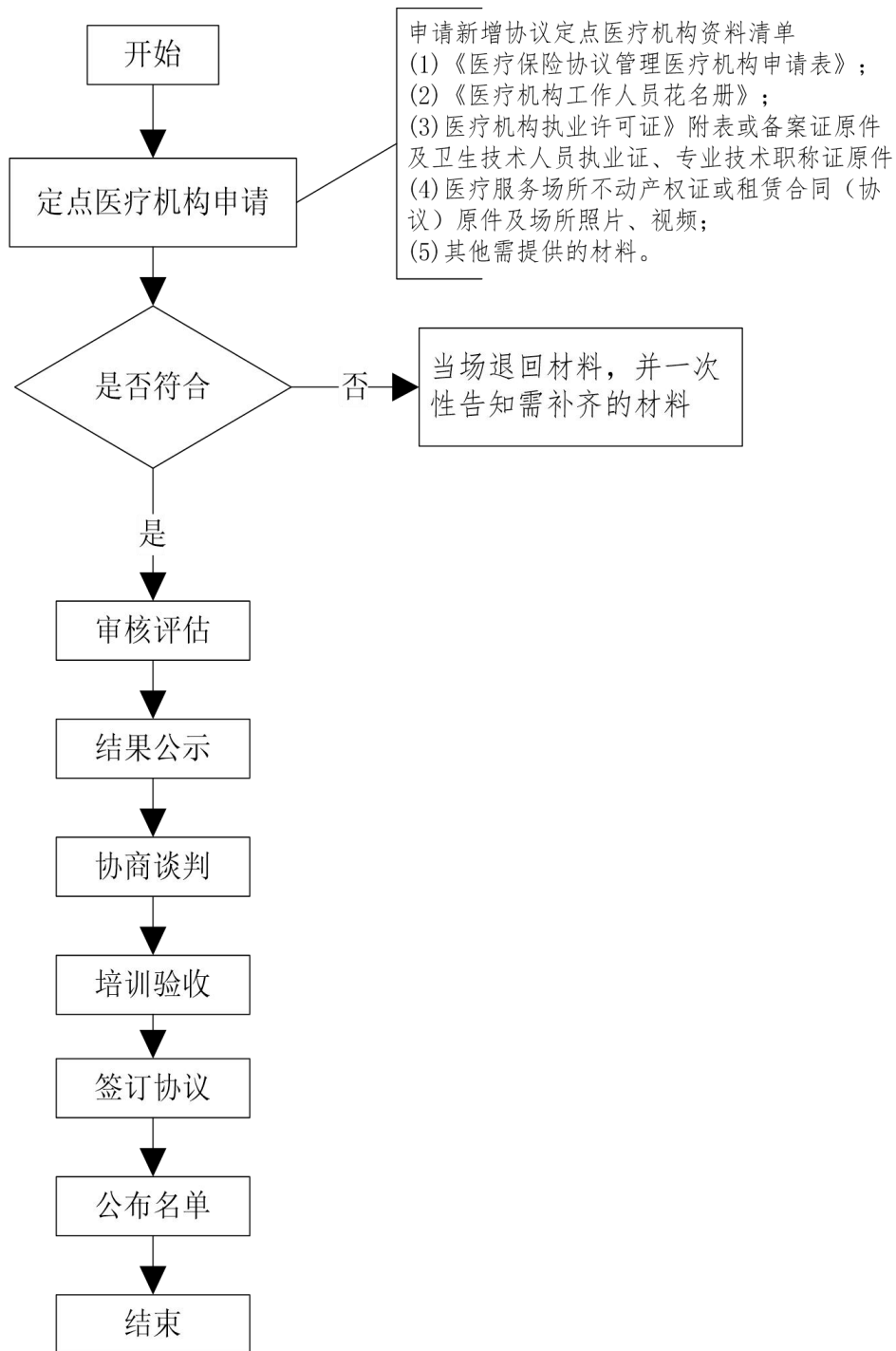
3. 依法依规办理：是否存在申请事项不予受理，擅自增加办理环节、办理条件和申报材料，逾期未办结，违规收费，违反廉洁从业要求等情况。

满意度测评：

1. 现场评价：政务服务第三方现场评价、举报投诉箱等渠道；

2. 互联网评价：烟台市政务服务工作评价。

医疗机构申请定点协议管理流程图



零售药店申请定点协议管理

一、事项名称

零售药店申请定点协议管理

二、服务对象

零售药店

三、办理方式

1. 现场办理：各区市医保服务大厅办理。

芝罘区：芝罘区华茂街 30 号南一楼医保服务大厅

福山区：烟台市福山区永达街 1021 号二楼医保服务大厅

莱山区：烟台市莱山区迎春大街 170 号金茂大厦一楼医保服务大厅

牟平区：牟平区通海路 308 号牟平区财政局 16 楼 1613 室

海阳市：海阳市济南路 91 号抵离中心 11 楼 1113 室

莱阳市：莱阳市金水路 7 号 3 号楼一楼 3115 室

栖霞市：栖霞市霞光路 335 号医保服务大厅

蓬莱市：蓬莱市南环路 136 号一楼医保服务大厅

长岛试验区：长岛乐园大街 101 号社保服务大厅

龙口市：龙口市港城大道 320 号一楼医保服务大厅

招远市：招远市金融大厦 128-1 号二楼医保服务大厅

莱州市：莱州市为民街 598 号二楼医保服务大厅

开发区：烟台市开发区珠江路 28 号科技大厦 321 室

高新区：烟台市高新区科技大道 69 号创业大厦东塔 1 楼政务服务大厅

2. 线上办理：“烟台医保”支付宝小程序——定点医疗机构服务

四、办理流程

1. 零售药店提出申请；

2. 审核评估：医保经办机构或委托第三方组织专家通过审核书面材料和实地察看等方式，对申报的零售药店进行评估；

3. 结果公示：评估结果在医疗保障局微信公众号、门户网站等公示 5 个工作日；

4. 协商谈判：由医保经办机构与拟新增的协议管理零售药店进行协商谈判，主要内容包括服务人群、服务范围、服务内容、服务质量、基金支付方式（统筹基金支付和个人账户支付）、违约情形和责任、协议时效及争议处理等；

5. 协议签订：协商一致的，医保经办机构与新增协议管理零售药店签订服务协议，并向社会公布名单，同时开展医保培训并验收。

五、申办材料

1. 《烟台市医保定点医药机构申请表》及单位简介（盖章，500 字内）；

2. 《药品经营许可证》、《营业执照》副本原件；药学技术人员的注册证、专业技术职称证原件，营业人员的从业证（上岗证）

原件；

3. 零售药店工作人员花名册电子版，内容包括姓名、性别、身份证号、人员类别（如执业（中）药师、药师（士）、营业员等）、备注（如在职、退休、劳务派遣、自主择业等）；

4. 经营场所的不动产权证或租赁合同（协议）原件；户外正面照片和室内全景电子视频；

5. 其他需要的材料。

六、办理时限

集中办理原则上一年不少于 2 次。

七、办理进度查询

1. 现场查询：各区市医保服务大厅业务窗口；

芝罘区：芝罘区华茂街 30 号南一楼医保服务大厅

福山区：烟台市福山区永达街 1021 号二楼医保服务大厅

莱山区：烟台市莱山区迎春大街 170 号金茂大厦一楼医保服务大厅

牟平区：牟平区通海路 308 号牟平区财政局 16 楼 1613 室

海阳市：海阳市济南路 91 号抵离中心 11 楼 1113 室

莱阳市：莱阳市金水路 7 号 3 号楼一楼 3115 室

栖霞市：栖霞市霞光路 335 号医保服务大厅

蓬莱市：蓬莱市南环路 136 号一楼医保服务大厅

长岛试验区：长岛乐园大街 101 号社保服务大厅

龙口市：龙口市港城大道 320 号一楼医保服务大厅

招远市：招远市金融大厦 128-1 号二楼医保服务大厅

莱州市：莱州市为民街 598 号二楼医保服务大厅

开发区：烟台市经济技术开发区珠江路 28 号科技大厦 321 室

高新区：烟台市高新区科技大道 69 号创业大厦东塔 1 楼政务服务大厅

2. 电话查询：

芝罘区：6863064；福山区：2902188；莱山区：6716305；牟平区：4338312；海阳市：3229286；莱阳市：3361266；栖霞市：3376648；蓬莱市：5641579；长岛试验区：3215425；龙口市：8501626；招远市：8262586；莱州市：2730561；开发区：6388281；高新区：6922047

八、监督电话

芝罘区：6863027；福山区：2902180；莱山区：6716037；牟平区：4332809；海阳市：3221926；莱阳市：3360688；栖霞市：5217076；蓬莱市：5822683；长岛试验区：3218787；龙口市：8501626；招远市：2761022；莱州市：2730557；开发区：6372595；高新区：6922273

九、服务质量及满意度测评

服务质量标准：按照我省医疗保障经办服务规范地方标准要求，对服务质量进行评价，评价内容包括：

1. 信息公开：公开发布服务指南、办事进程与结果查询渠

道、监督电话等；及时动态发布服务事项的改进和提升，阶段性更新服务事项。

2. 办事效率：对符合规定的申报当场受理、公开办事进度查询渠道、按规定时限办结、及时回复咨询投诉等。

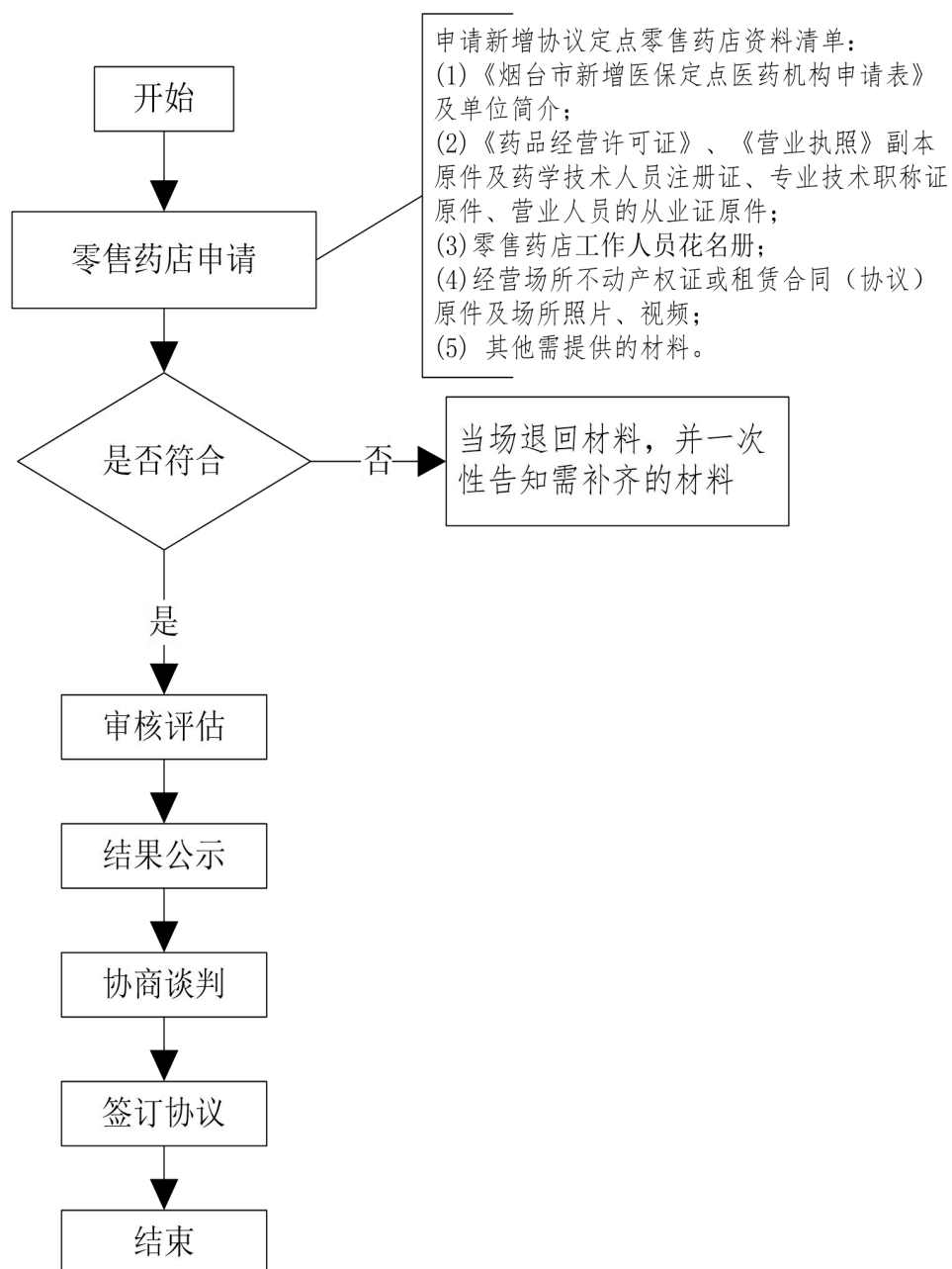
3. 依法依规办理：是否存在申请事项不予受理，擅自增加办理环节、办理条件和申报材料，逾期未办结，违规收费，违反廉洁从业要求等情况。

满意度测评：

1. 现场评价：政务服务第三方现场评价、举报投诉箱等渠道；

2. 互联网评价：烟台市政务服务工作评价。

零售药店申请定点协议管理流程图



定点医药机构费用结算

基本医疗保险定点医疗机构费用结算

一、事项名称

基本医疗保险定点医疗机构费用结算

二、服务对象

基本医疗保险定点医疗机构

三、办理方式

现场办理：医保协议定点医疗机构按月到医保服务大厅窗口办理；

四、办理流程

1. 医保经办机构按规定进行费用审核；
2. 次月底前完成费用拨付。

五、申办材料

无。

六、办理时限

按月结算拨付费用。

七、服务质量及满意度测评

服务质量标准：按照我省医疗保障经办服务规范地方标准要求，对服务质量进行评价，评价内容包括：

1. 信息公开: 公开发布服务指南、办事进程与结果查询渠道、监督电话等; 及时动态发布服务事项的改进和提升, 阶段性更新服务事项。

2. 办事效率: 对符合规定的申报当场受理、公开办理进度查询渠道、按规定时限办结、及时回复咨询投诉等。

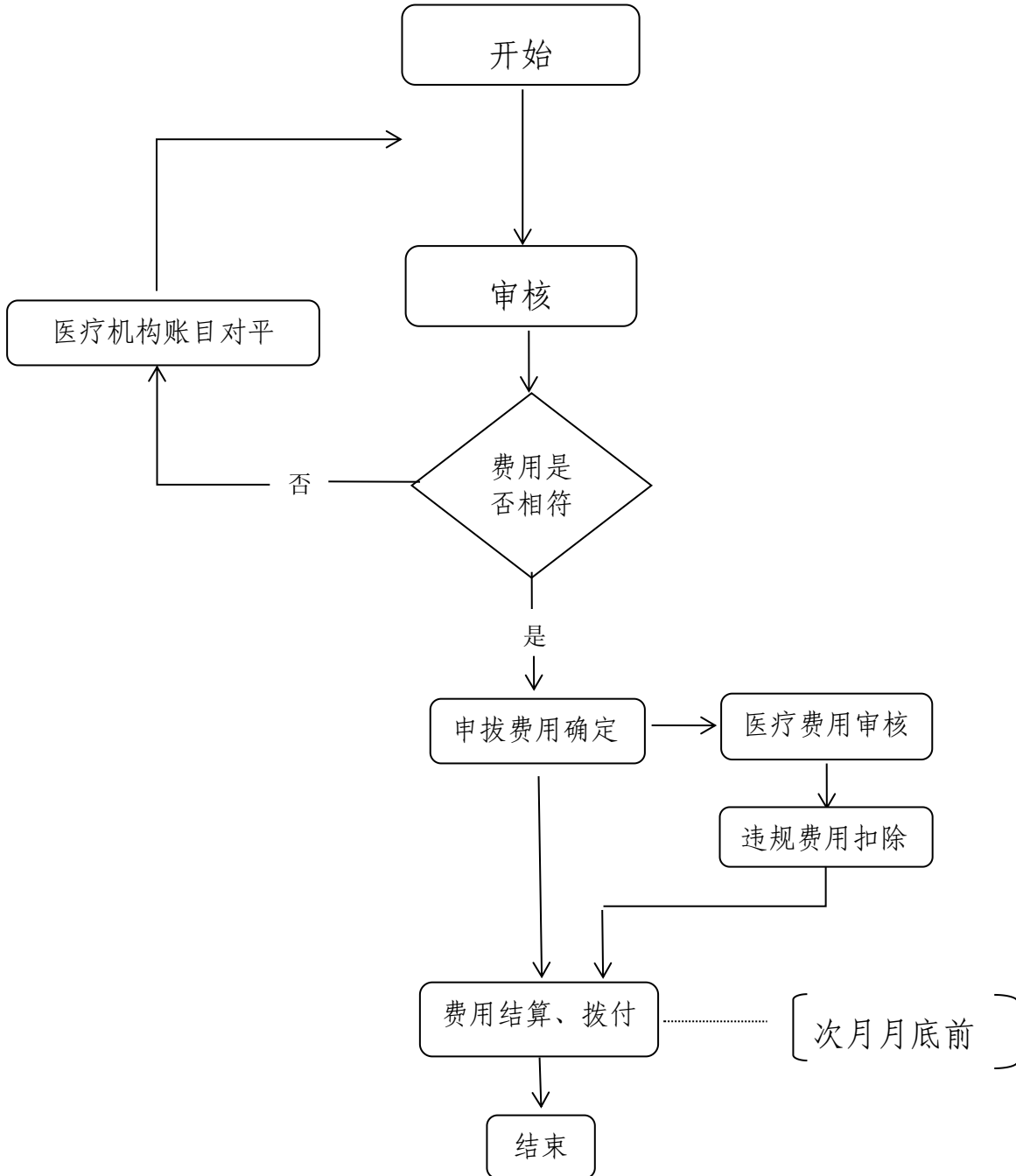
3. 依法依规办理: 是否存在申请事项不予受理, 擅自增加办理环节、办理条件和申报材料, 逾期未办结, 违规收费, 违反廉洁从业要求等情况。

满意度测评:

1. 现场评价: 政务服务第三方现场评价、举报投诉箱等渠道;

2. 互联网评价: 烟台市政务服务工作评价。

基本医疗保险定点医疗机构 费用结算流程图



基本医疗保险定点零售药店费用结算

一、事项名称

基本医疗保险定点零售药店费用结算

二、服务对象

基本医疗保险定点零售药店

三、办理方式

系统直接拨付

四、办理流程

1. 医保经办机构按规定进行费用审核；
2. 次月 12 号前完成费用拨付。

五、申办材料

无。

六、办理时限

按月结算拨付费用。

七、服务质量及满意度测评

服务质量标准：按照我省医疗保障经办服务规范地方标准要求，对服务质量进行评价，评价内容包括：

1. 信息公开：公开发布服务指南、办事进程与结果查询渠道、监督电话等；及时动态发布服务事项的改进和提升，阶段性更新服务事项。

2. 办事效率：对符合规定的申报当场受理、公开办理进度查询渠道、按规定时限办结、及时回复咨询投诉等。

3. 依法依规办理：是否存在申请事项不予受理，擅自增加办理环节、办理条件和申报材料，逾期未办结，违规收费，违反廉洁从业要求等情况。

满意度测评：

1. 现场评价：政务服务第三方现场评价、举报投诉箱等渠道；
2. 互联网评价：烟台市政务服务工作评价。

基本医疗保险定点零售药店 费用结算流程图

